

## FAQ - ¿Cómo configurar los módulos high speed en un ION8650?

Todos nuestros PMs permiten refrescar los registros modbus cada 1 segundo.

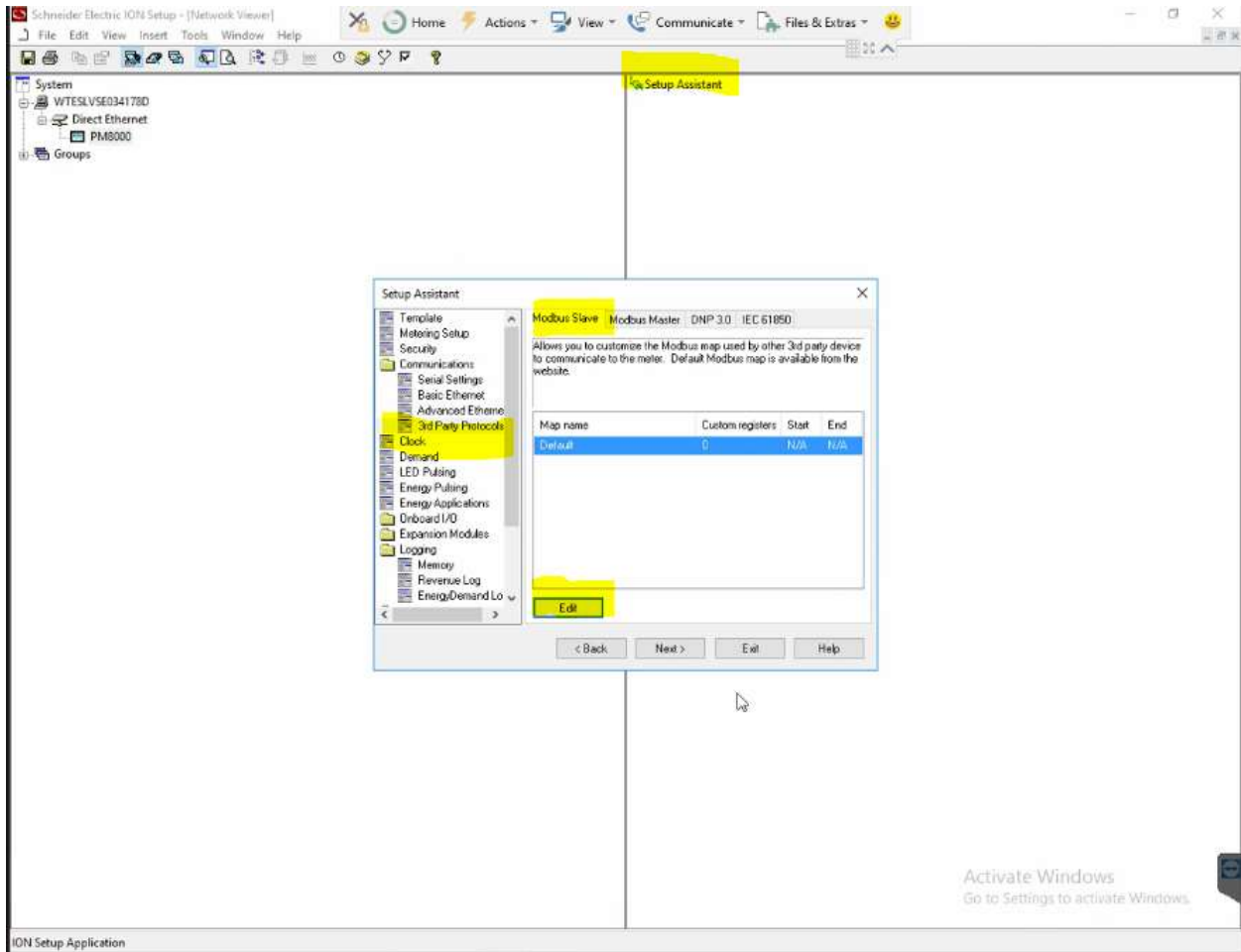
Pero los PMs/ION que disponen de los módulos HS Power Meter pueden refrescar esos datos cada  $\frac{1}{2}$  ciclo, es decir, cada 10ms.

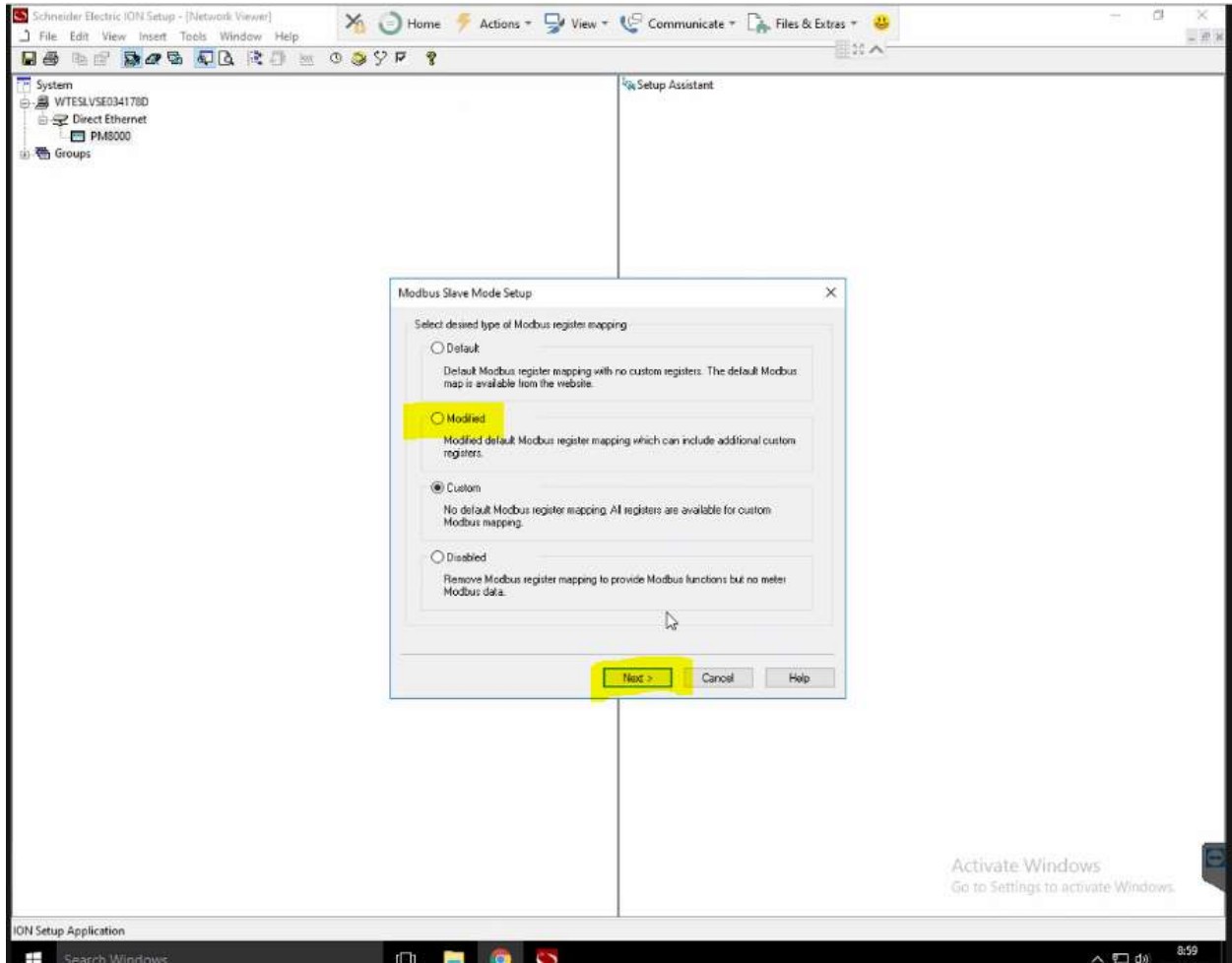
Los dispositivos que permiten de esa tecnología son:

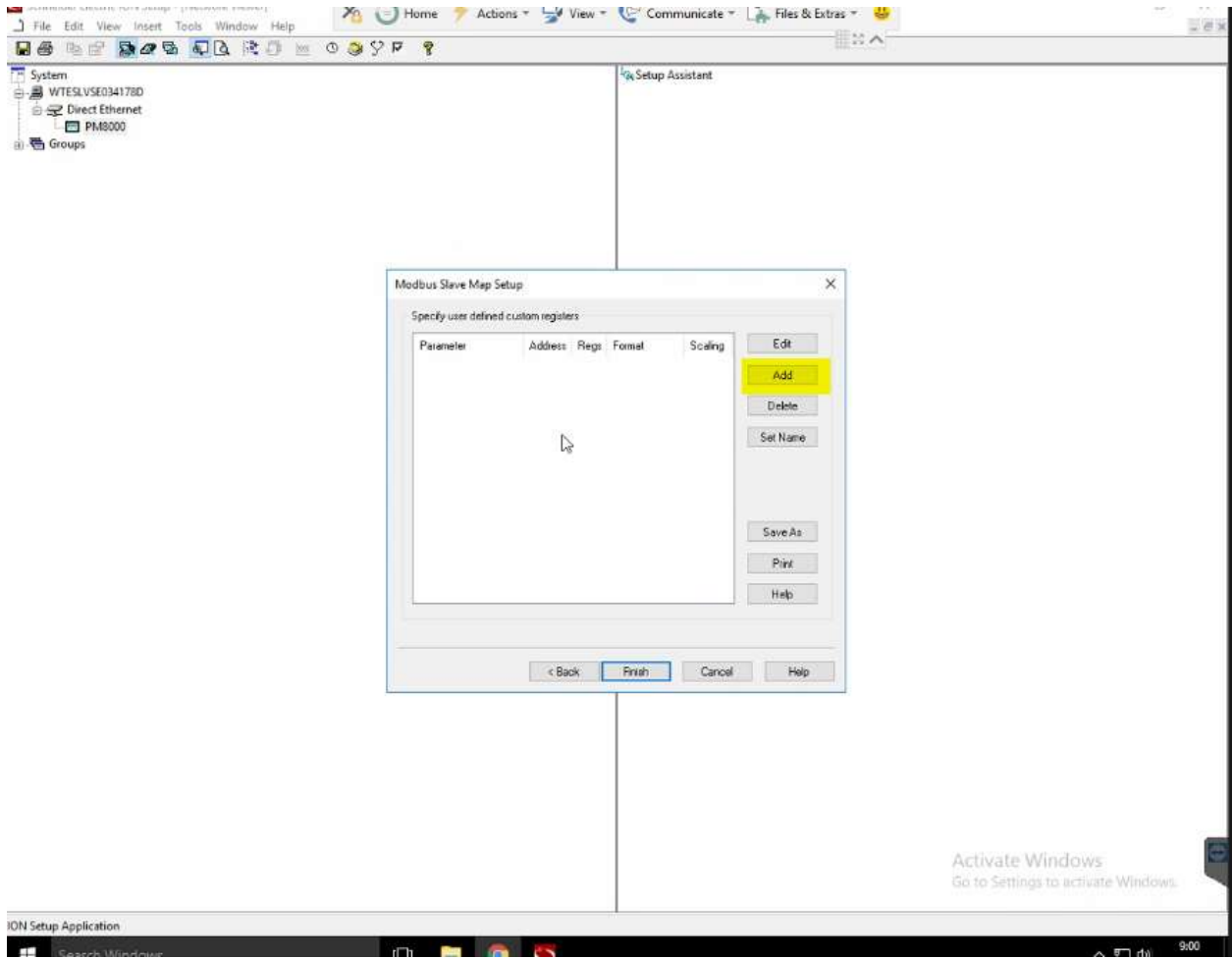
- PM8000
- ION7550 / ION7650
- ION8650
- ION8800
- ION7550 RTU
- ION9000

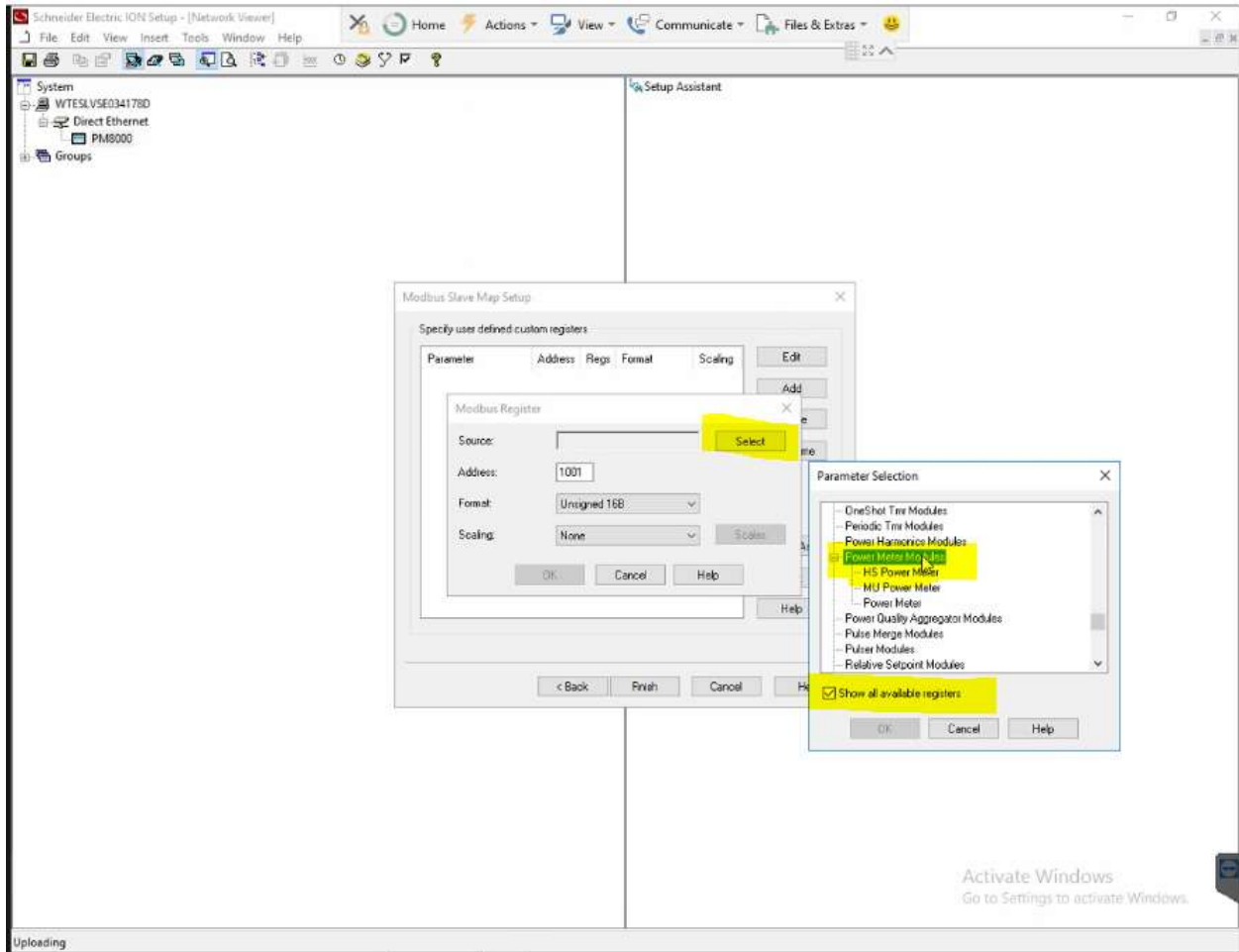
\*Los CM4000, que cuentan con una tecnología diferente a la tecnología ION, puede actualizar salidas a 100 ms y ser transmitidas por protocolo Modbus.

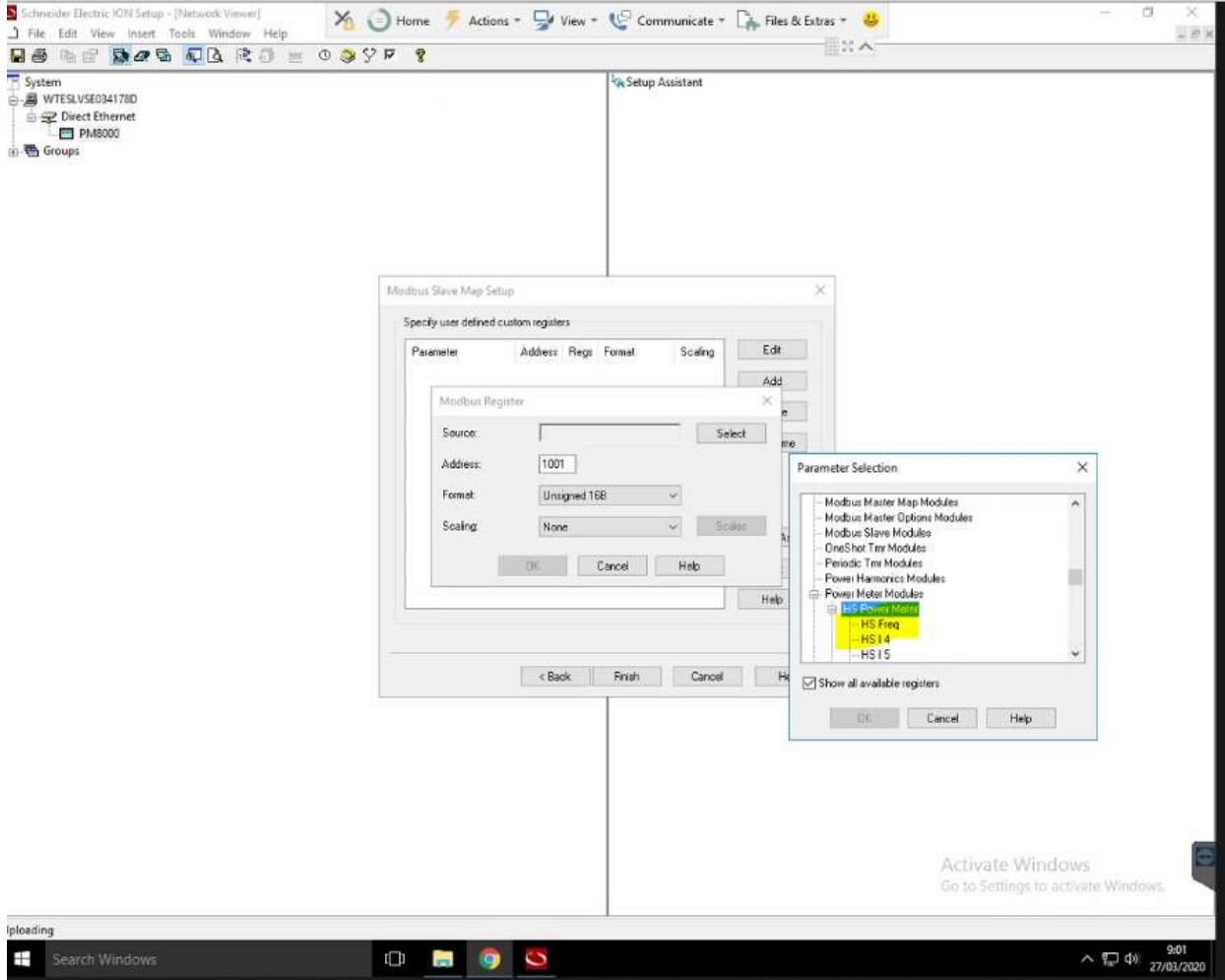
La configuración se realiza con el ION Setup, desde la configuración básica.

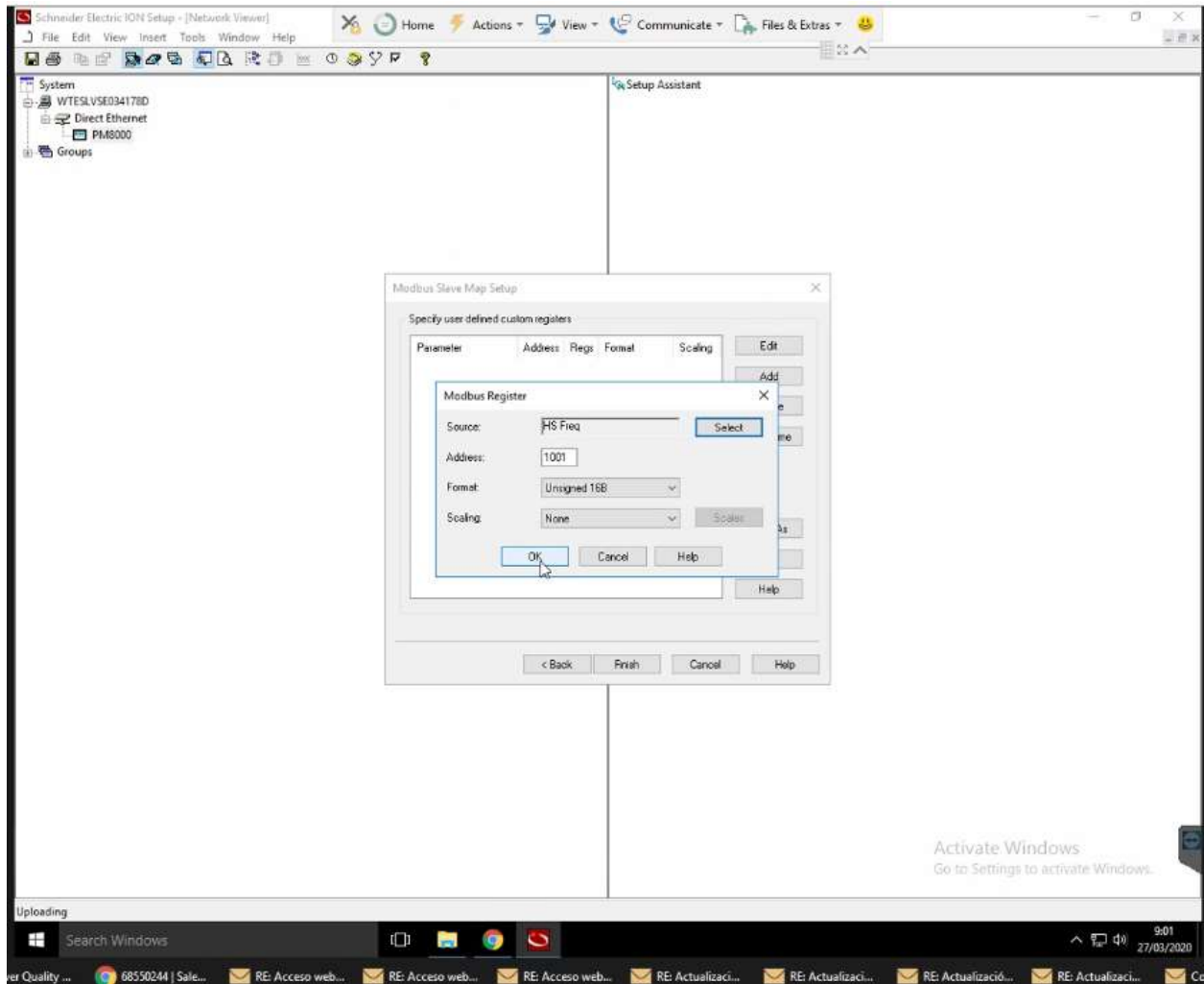




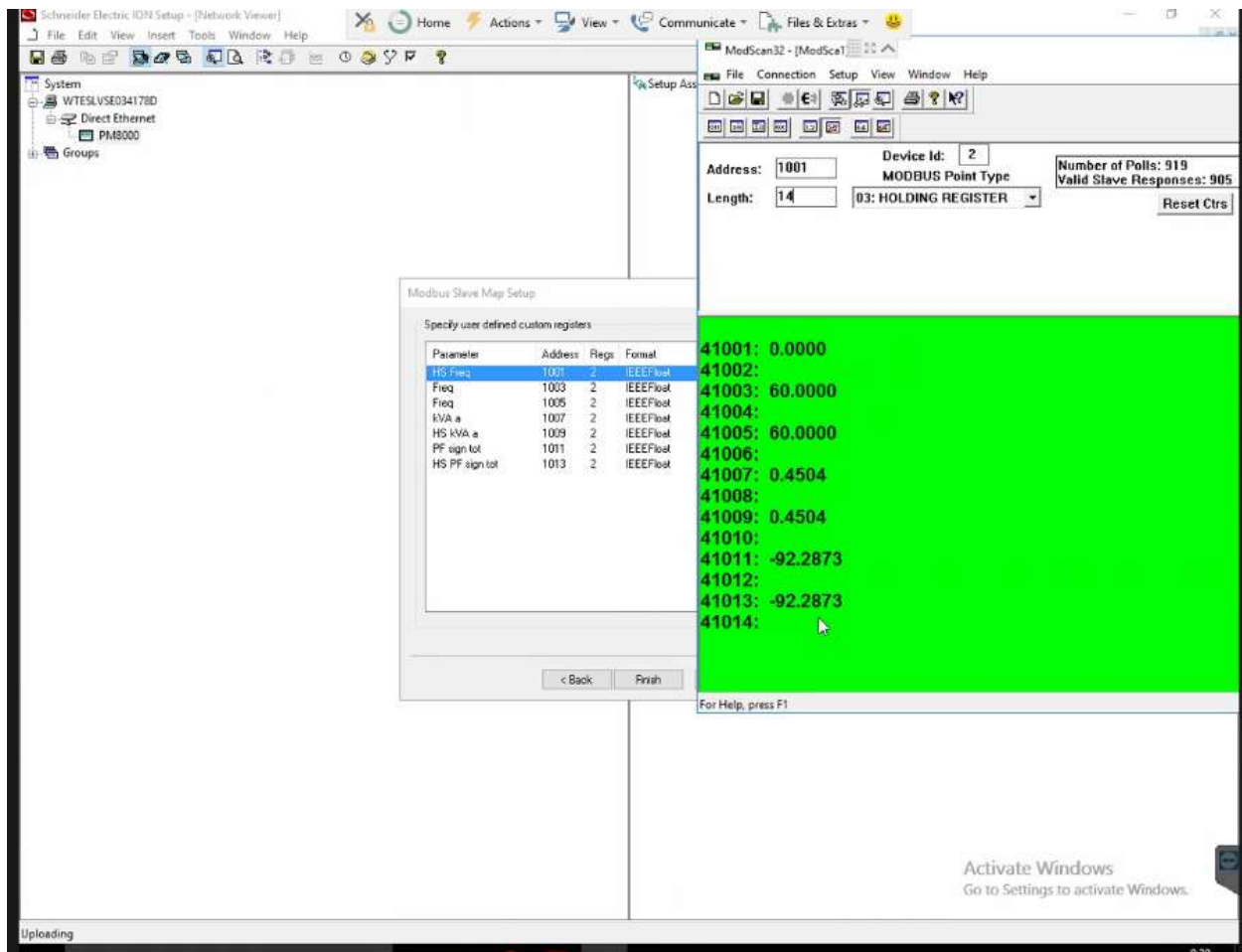








En el registro 1001 estar  la frecuencia en HS



Para verificar el funcionamiento, hemos volcado sobre otros registros modbus (en este caso del 1001 al 1013) la HS frecuencia , la frecuencia, los KVA a, los HS KVA a, el PF y el HS PF.