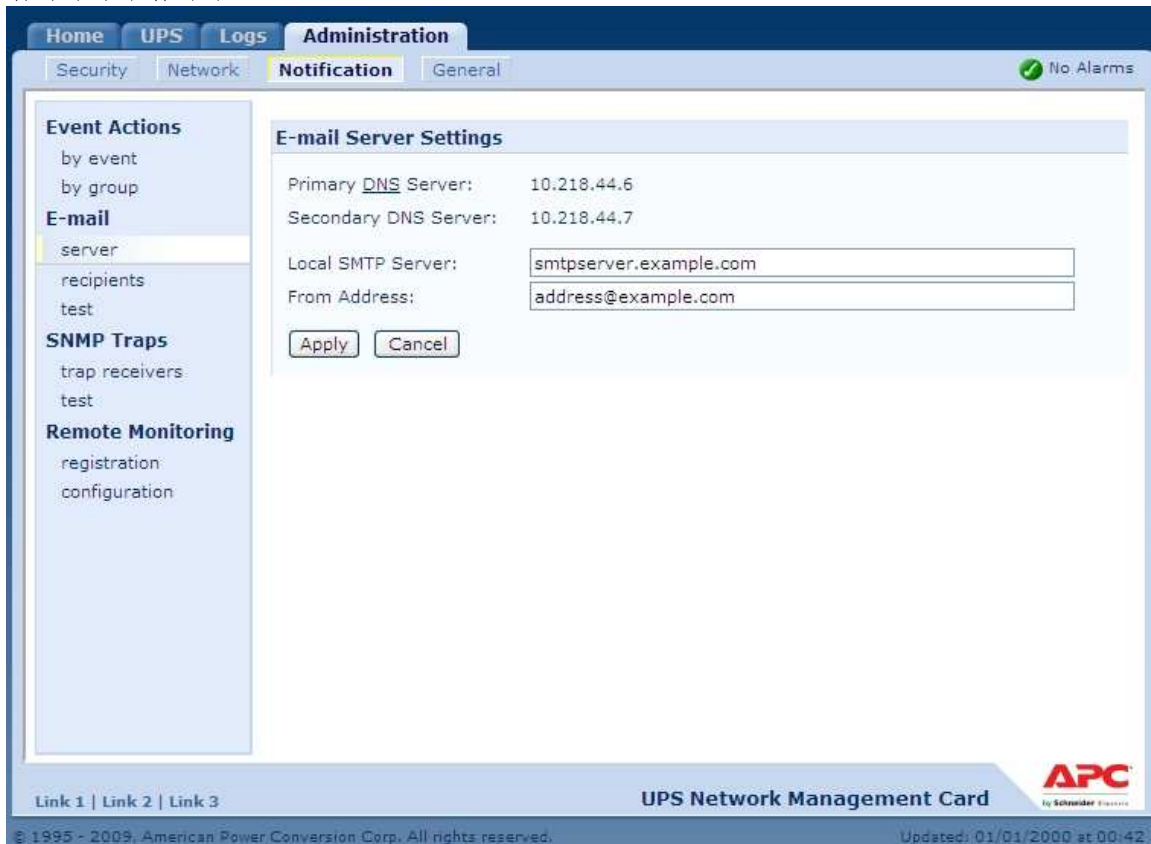


1. 네트워크 카드에 접속하시고, Administration -> Notification -> Email -> Server 메뉴로 들어가서 기본적인 Email 발송 환경을 설정합니다. SMTP Server 이름과 보낼사람 Email 주소는 필수로 입력하여야 합니다.



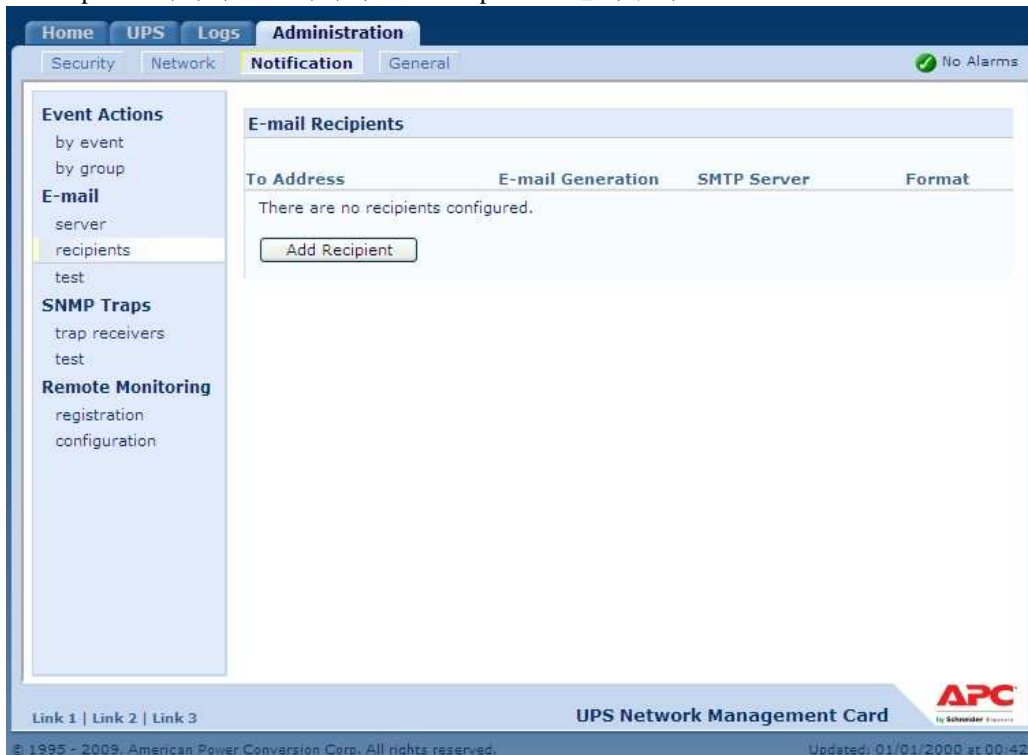
SMTP E-mail Settings

- **Local Server Name:** 사용할 SMTP 서버 주소를 입력하십시오. (예 : mail2.yourdomain.com).
- **Account Name:** Power Chute 프로그램이 나중에 '보낸이' 에 사용할 이메일 주소를 입력하십시오.(예: emorris@server6.com).

2. Primary DNS Server 에서 밑줄그어진 DNS 글씨를 클릭하여 아래 화면으로 이동합니다. 이메일발송을 위한 DNS 서버 아이피를 입력합니다. Primary DNS Server 만 입력하시고 Secondary 부분은 빈칸으로 두셔도 됩니다. 참고로 고객님의 DNS 서버아이피는 실행창에서 ipconfig -all 을 입력하시면 확인하실수 있습니다.



3. Recipients 페이지로 들어가서 Add Recipient 를 눌러주세요.



4. 메일 받을사람을 입력합니다.

The screenshot shows the 'Administration' section of the UPS Network Management Card interface. The 'Notification' tab is selected, and the 'E-mail Recipient' configuration page is displayed. The left sidebar contains a tree view with categories: Event Actions, E-mail, SNMP Traps, and Remote Monitoring. Under 'E-mail', the 'recipients' item is highlighted. The main configuration area includes a 'To Address' field with the value 'address@example.com', an 'E-mail Generation' checkbox checked for 'Enable', and radio buttons for 'Local' (selected) and 'Recipient' for the SMTP Server. The Format is set to 'Long' (selected) and 'Short'. 'Apply' and 'Cancel' buttons are at the bottom. The footer shows 'UPS Network Management Card' and the APC logo.

5. test 메뉴에서 이메일 발송셋팅이 잘 이루어졌는지 테스트 해보실수 있습니다.

The screenshot shows the 'Administration' section of the UPS Network Management Card interface. The 'Notification' tab is selected, and the 'Initiate Test' configuration page is displayed. The left sidebar is the same as in the previous screenshot, but the 'test' item under 'E-mail' is highlighted. The main configuration area shows the 'Last Test Result' as 'Test E-mail sent successfully.' and the 'To:' field as 'No e-mail recipients configured.' 'Apply' and 'Cancel' buttons are at the bottom. The footer shows 'UPS Network Management Card' and the APC logo.

6. 좌측메뉴중에 Event Actions -> by group 에 들어가시면 어떤 이벤트에 대한 이메일 알람을 받을것인지 지정하실수 있습니다. 아래화면은 Critical 한 이벤트는 모두 이메일 알람을 받도록 셋팅한 것입니다.

