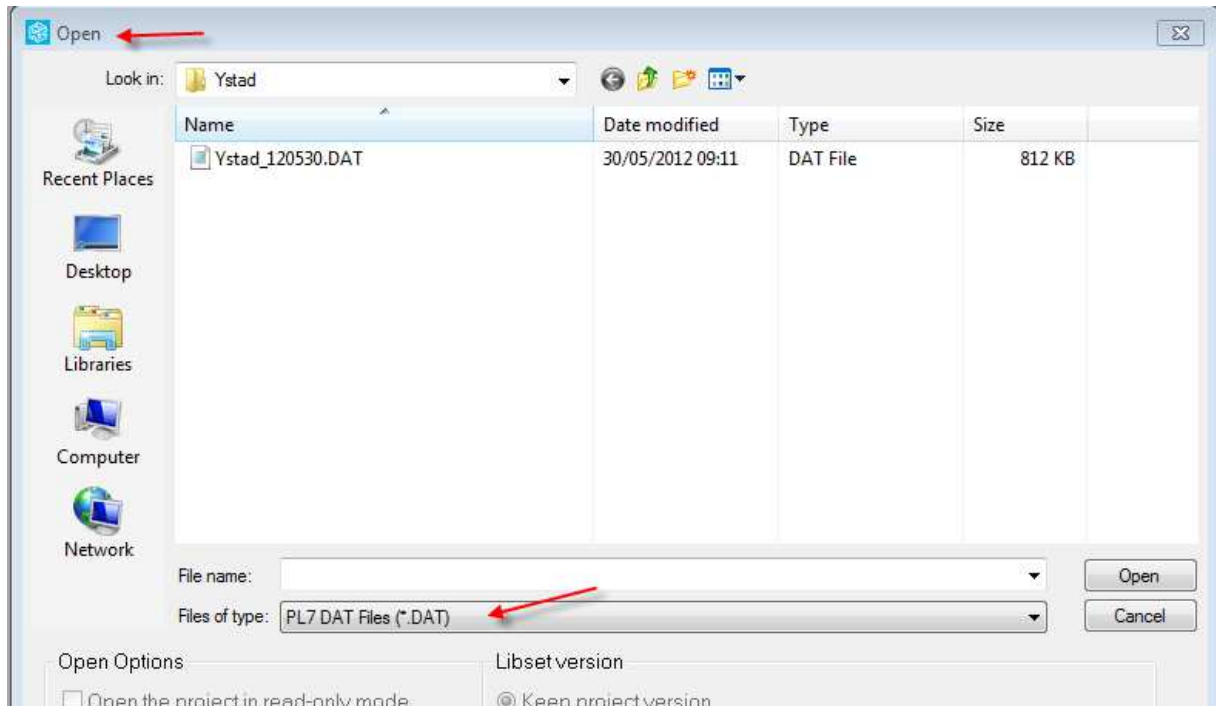


## Konvertera PL7 DAT fil till Unity

I Unity projektet:

- välj file och open
- Välj filformat PL7 DAT file
- Välj från din PL7 \*.DAT fil.
- Klicka open



- Nu sparas filen i katalogen för Import/Export Path som ställts in i Unity Options
- katalogen blir enl. ovan och \PL7Concert
- Filnamnet blir \*\_convert.DAT



- Denna fil kan laddas in i Unity CPU-n.