

# Styrssystem

## Modicon SoMachine

---

Kom-igång med anslutning mot  
SoMachine PLC

Skapad: 2015-07-15

Rev: 2017-05-05

# INNEHÅLLSFÖRTECKNING

<b>1</b>	<b>INLEDNING</b> .....	<b>3</b>
<b>2</b>	<b>PLC ANSLUTNINGAR USB</b> .....	<b>3</b>
	2.1.1 <i>TM221 USB</i> .....	3
	2.1.2 <i>TM241 och 251 USB</i> .....	4
2.2	I SoMACHINE .....	4
	2.2.1 <i>TM258 och LMC058 USB</i> .....	5
	2.2.2 <i>TM238 USB</i> .....	5
<b>3</b>	<b>ALLMÄNT</b> .....	<b>6</b>

## **Schneider Electric Sverige AB**

Huvudkontor:  
Box 1009, Eskilstunavägen 7  
SE-611 29 Nyköping, Sweden  
Tel: +46 (0)155-26 54 00  
Fax: +46 (0)155-21 42 86

Org.nr 556259-3532  
[www.schneider-electric.se](http://www.schneider-electric.se)  
[info@se.schneider-electric.com](mailto:info@se.schneider-electric.com)

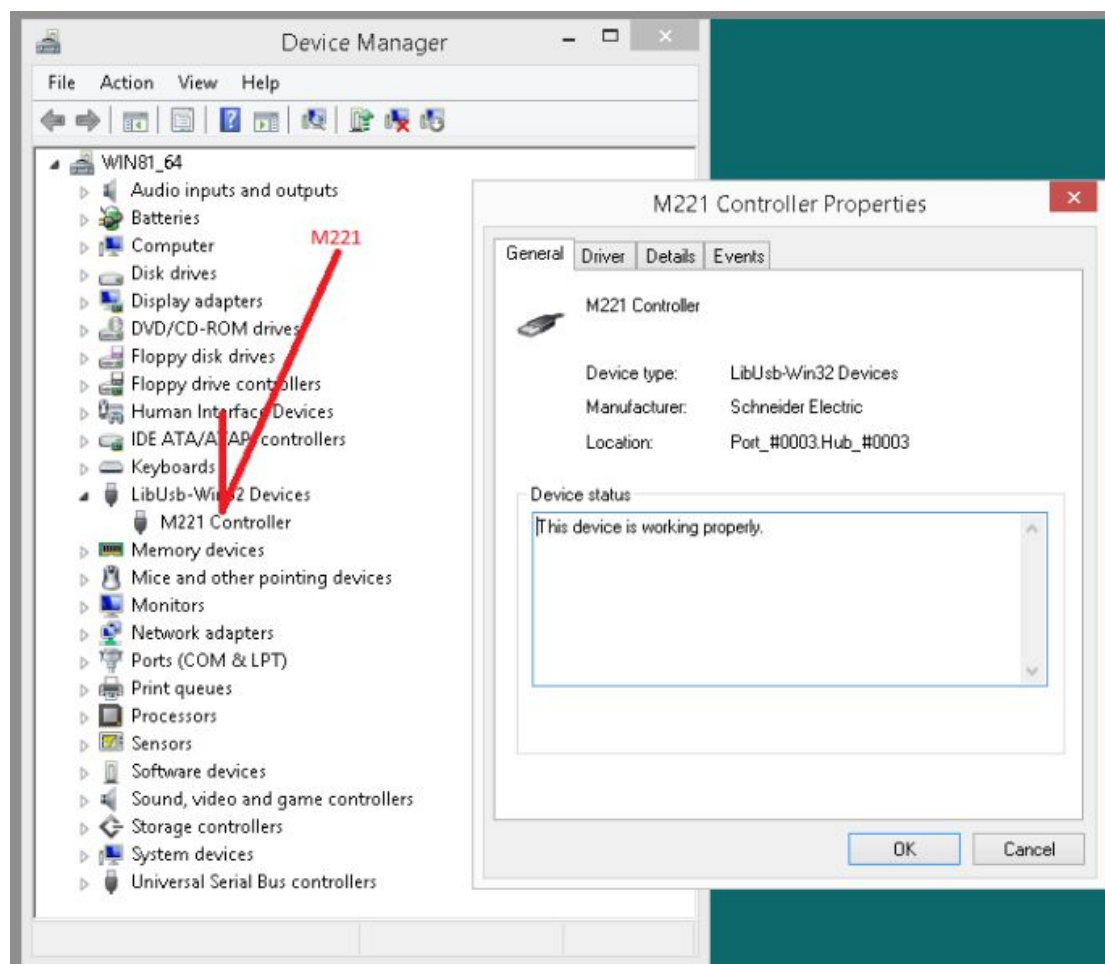
# 1 INLEDNING

Exempel på anslutning i SoMachine.

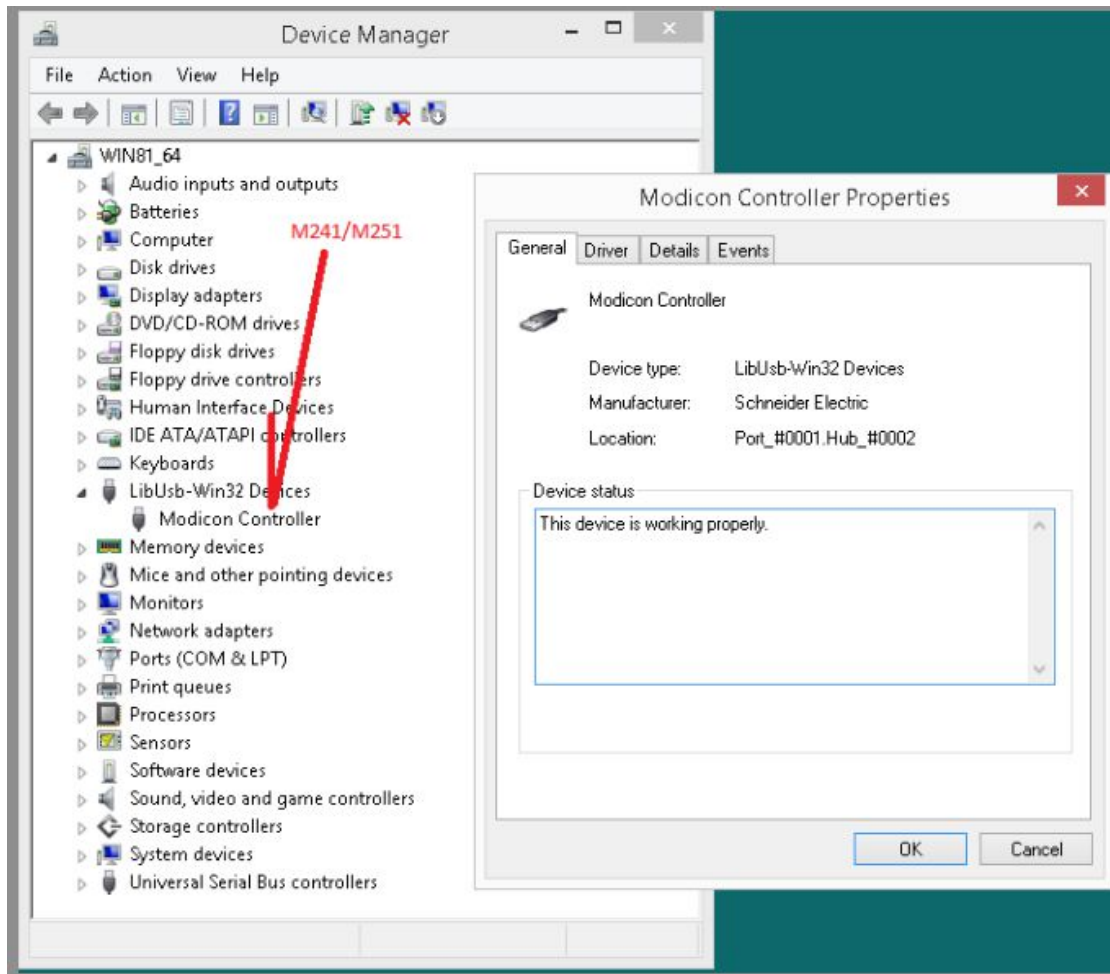
## 2 PLC ANSLUTNINGAR USB.

För att USB anslutning ska fungera mot PLC måste (bör) PLC-n vara spännings satt. Med anslutning utan spänning på PLC-n är man beroende av spännings nivåerna från PC, och de är inte alltid tillräckliga. Har man börjat utan spänning på PLC, och det inte har fungerat, så kan det även bli fel vid installation av drivrutinerna. Avinstallera Gateway via SoMachine Configuration manager, och installera sedan igen.

### 2.1.1 TM221 USB



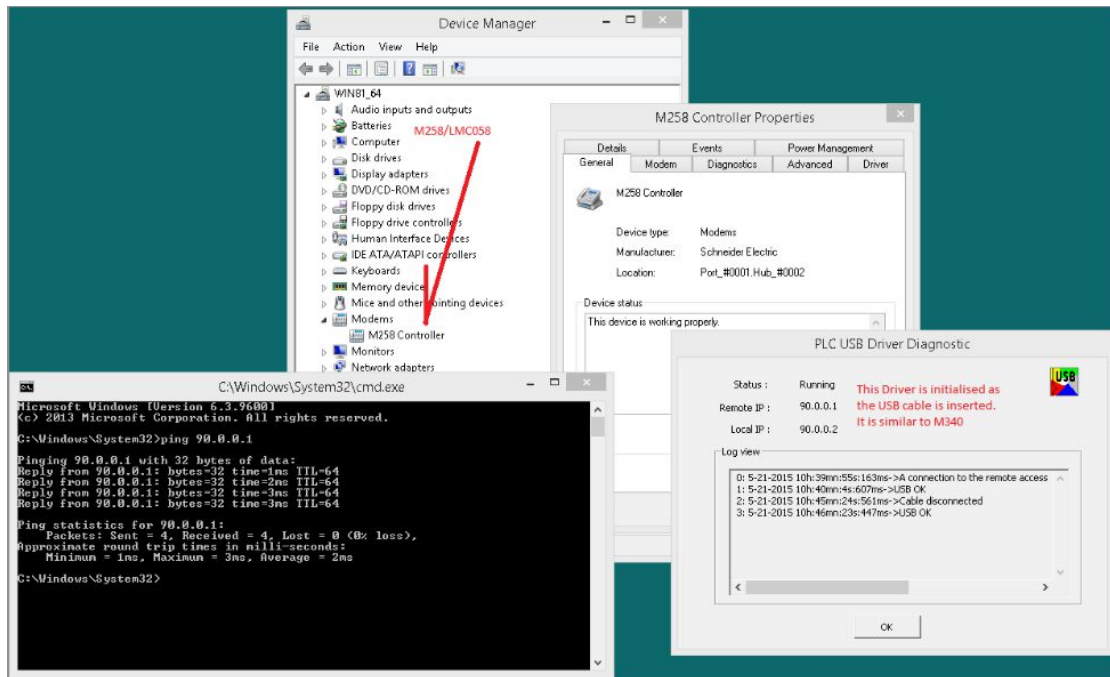
## 2.1.2 TM241 och 251 USB



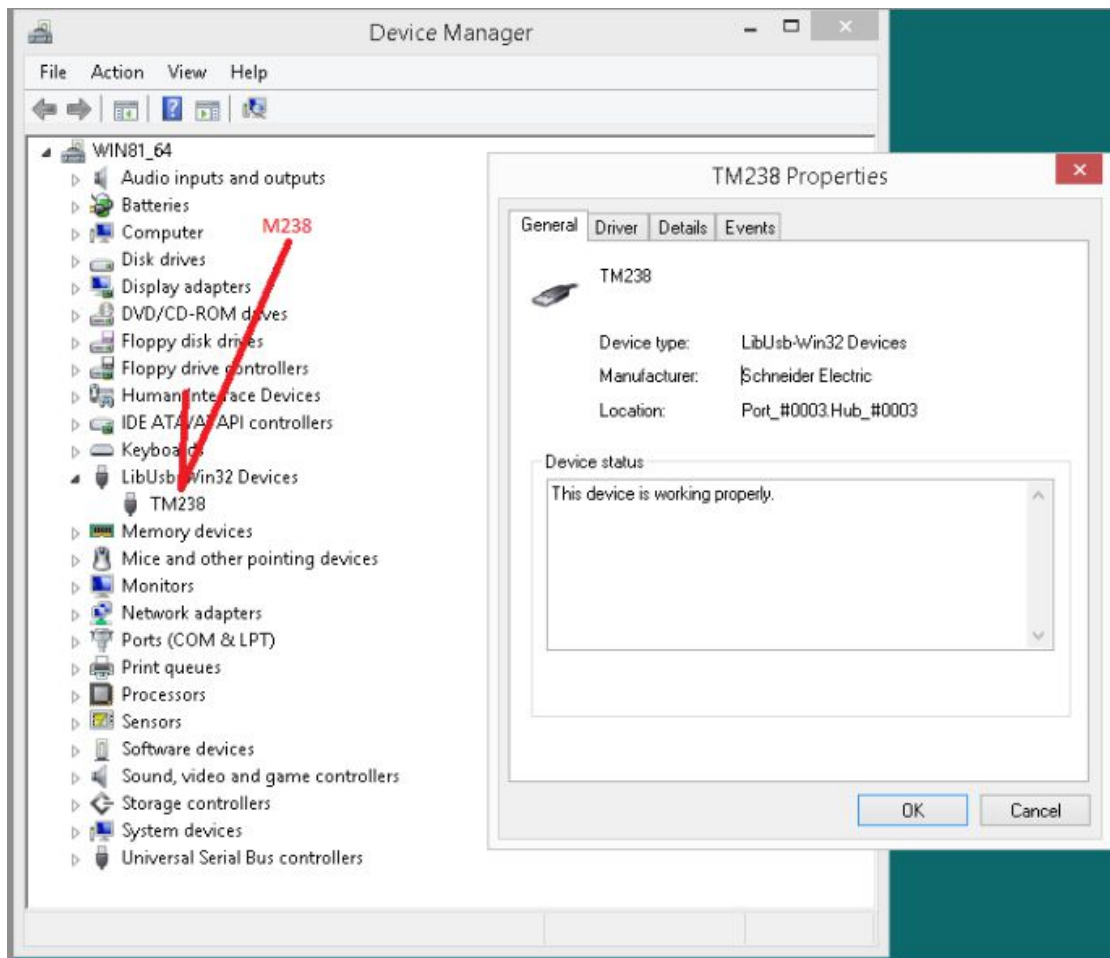
## 2.2 I SOMACHINE

C...	Controller	ProjectName	IP_Address	TimeSinceBoot	NodeName	ProjectAuthor	FW_Version
PC	CODESYS Contr...				W7SER03887L		V3.5.3.83
ETH	TM241CEC24T_U	Svens_M241	192.168.1.52	19h 05m 04s	Svens_TM241	Sven Mansson	V4.0.5.11
USB	TM251MESC	loggtest	192.168.1.91	20h 09m 05s	Svens_TM251	Not Available	V4.0.5.11
ETH	TM251MESC	loggtest	192.168.1.91	20h 20m 16s	Svens_TM251	Not Available	V4.0.5.11

## 2.2.1 TM258 och LMC058 USB



## 2.2.2 TM238 USB



### **3 ALLMÄNT**

*Schneider Electric tar inte ansvar för vare sig direkt eller indirekt för eventuella felaktigheter i supportdokumentet. Schneider Electric förbehåller sig rätten att utan förvarning utföra förändringar i supportdokumentet. Det är upp till användaren att utföra erforderliga prov i syfte att verifiera funktionen i aktuell applikation. I och med användande av supportdokumentet accepterar användaren ovanstående.*