

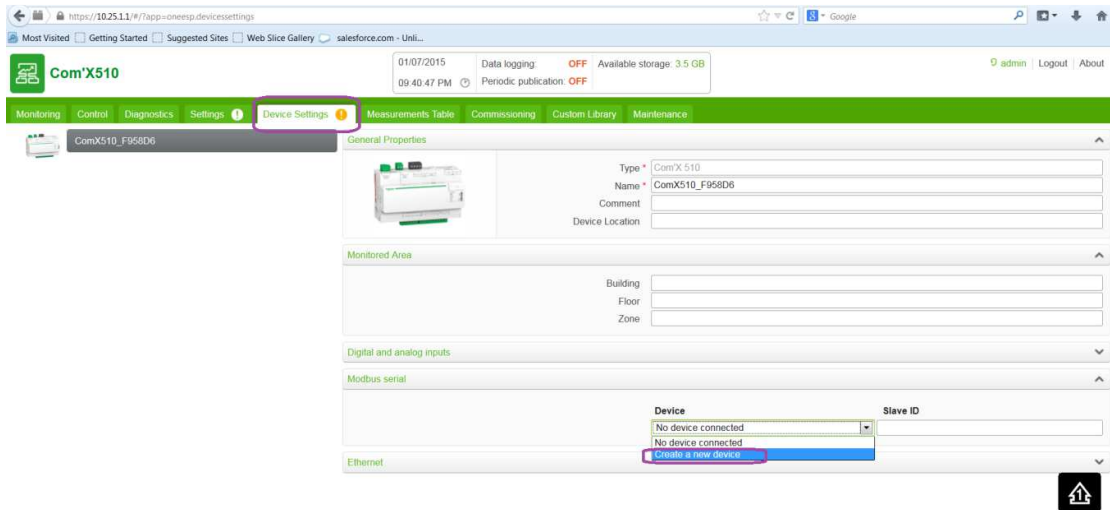
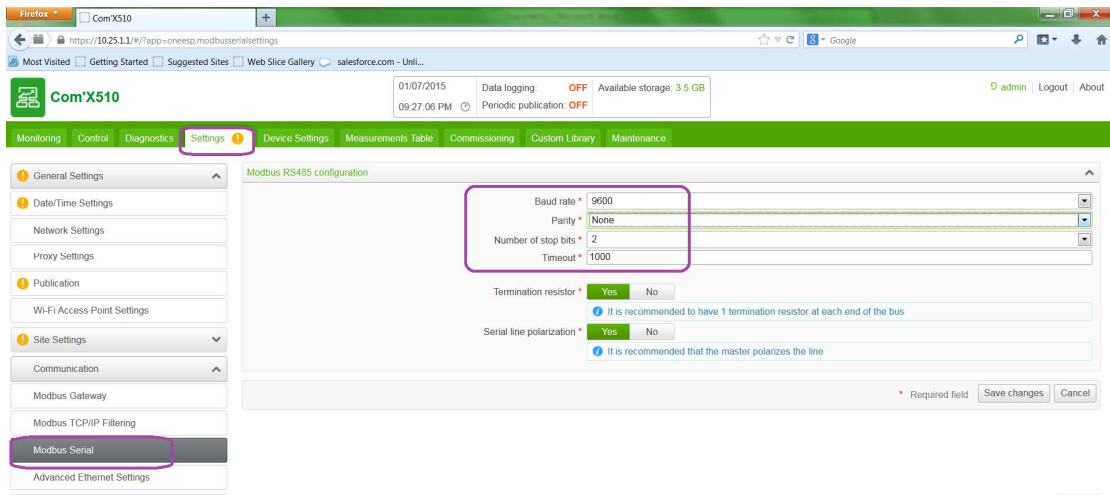
## Comx510- ¿Cómo configurar la COMx510 para que lea los datos de un PM3255 colgado en modbus?

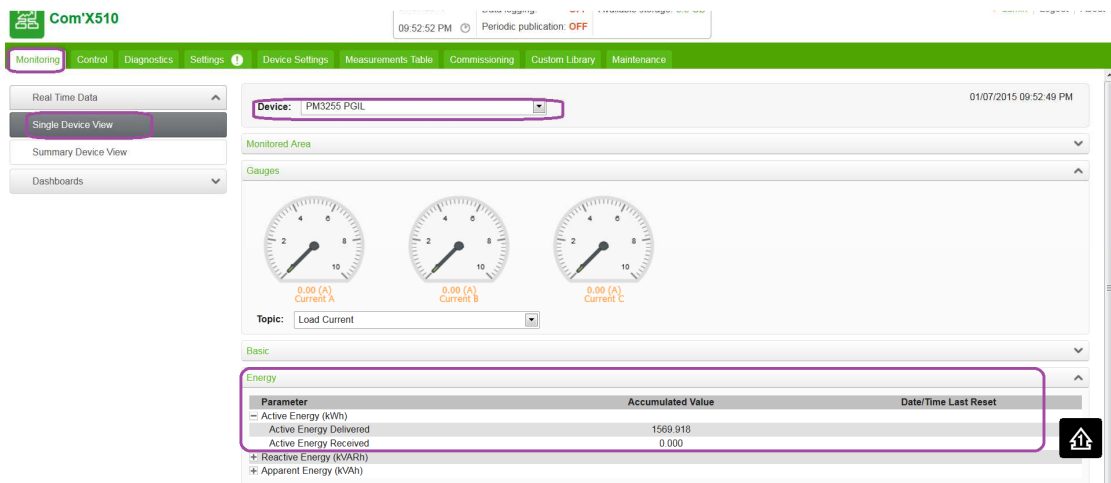
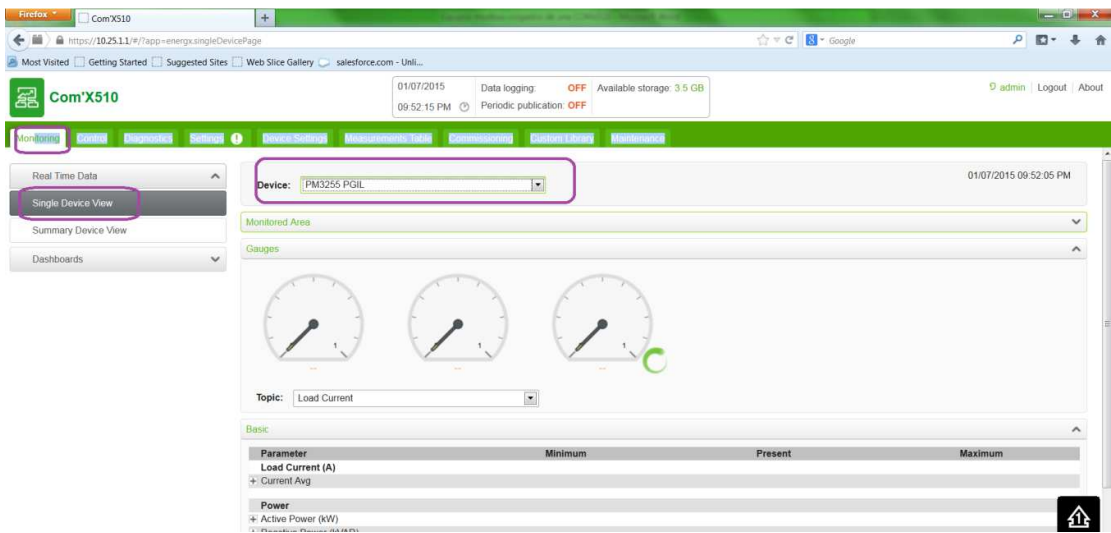
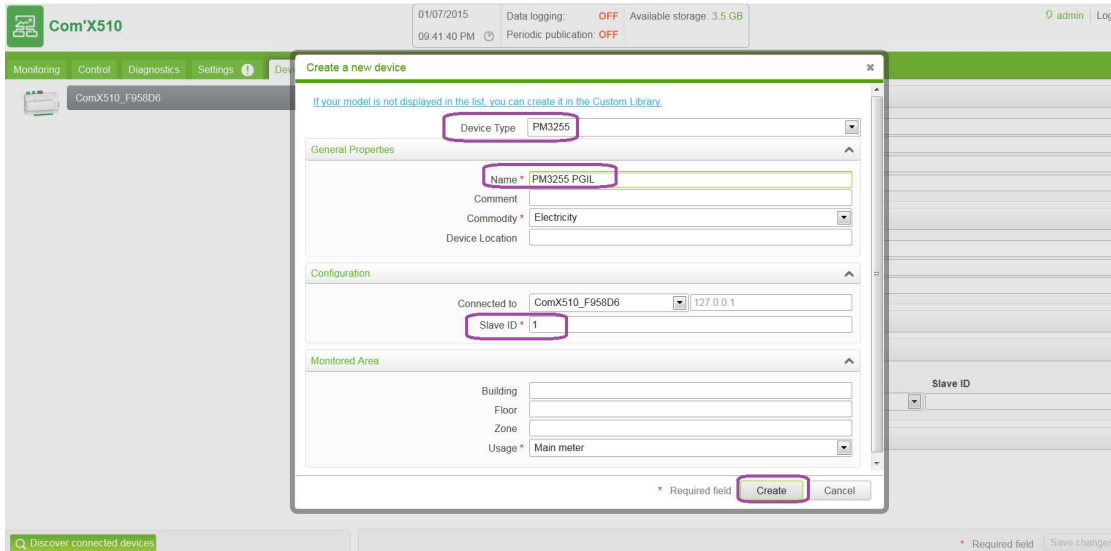
### Pregunta concreta:

¿Cómo configurar la COMx510 para que lea los datos de un PM3255 colgado en modbus?

### Respuesta:

Configurar los parámetros de comunicación del modbus serie de la comx510:





Perfecto, está leyendo los parámetros de energía de la PM3255 sin hacer prácticamente nada.