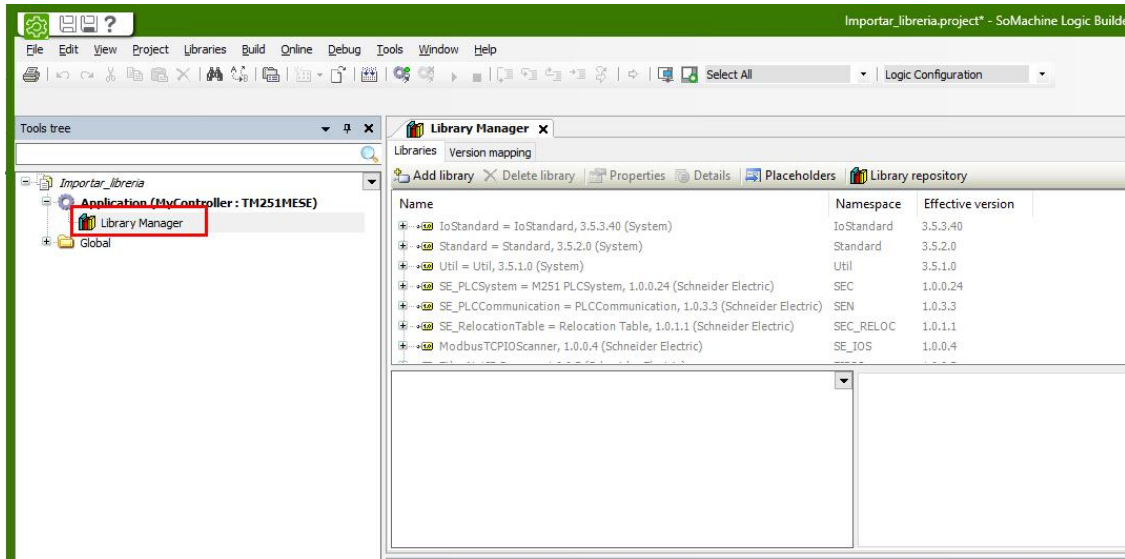


SoMachine – Librerías

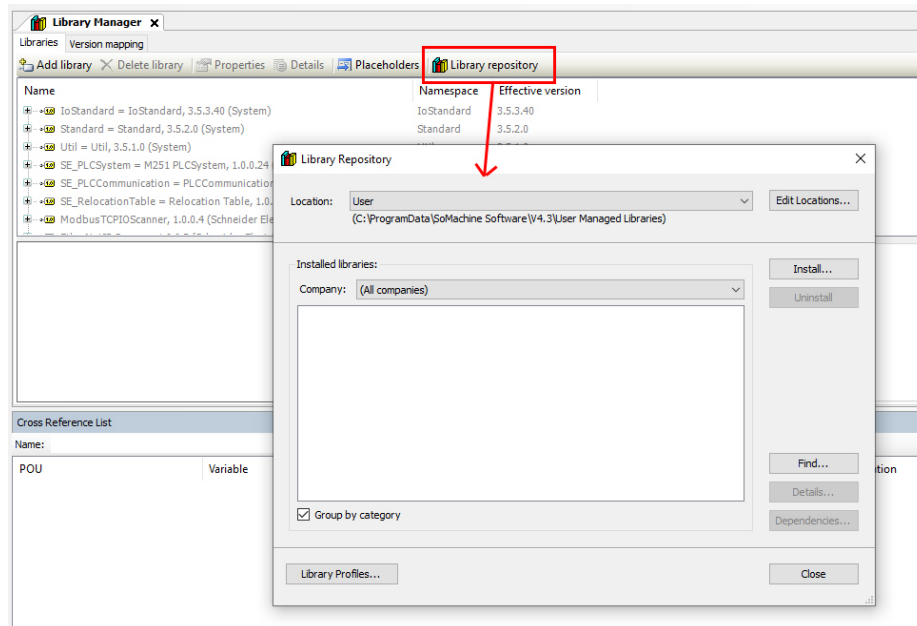
Cómo importar una “compiled-library” en el SoMachine

Paso 1: Abrir el “Library Manager”

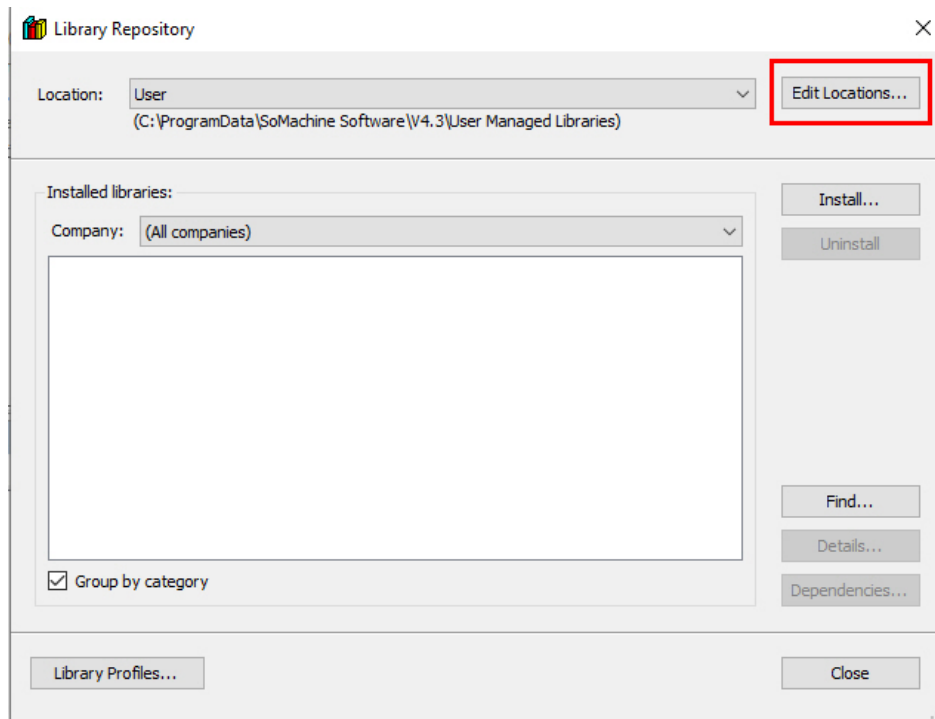


Desde la pestaña “Tools Tree” abrir el “Library Manager”.

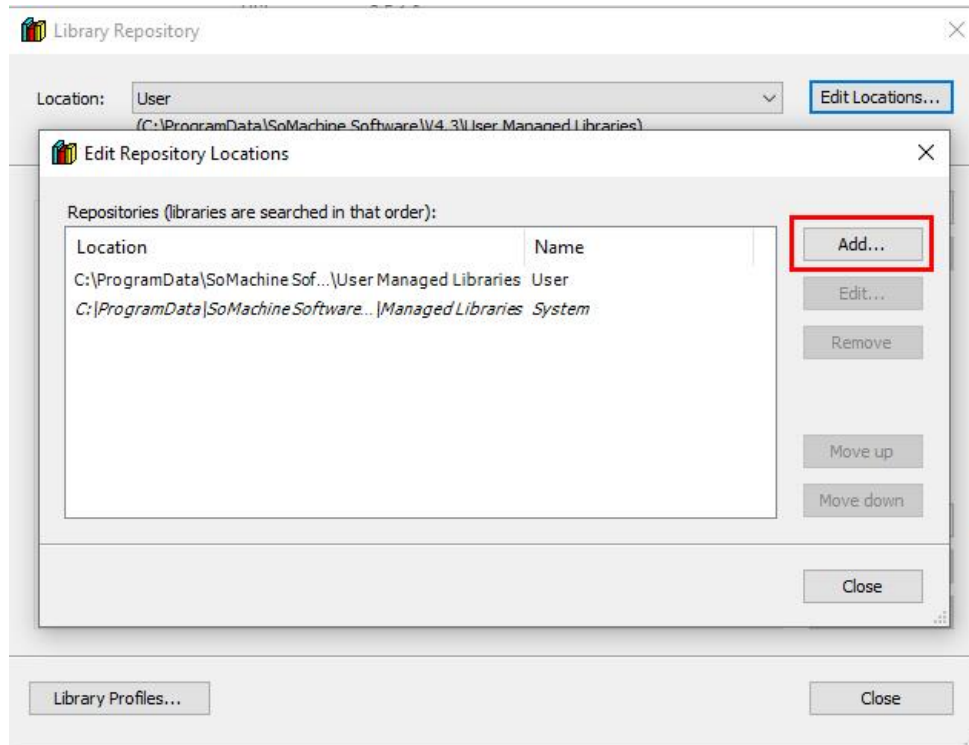
Paso 2: Pulsar en “Library repository”



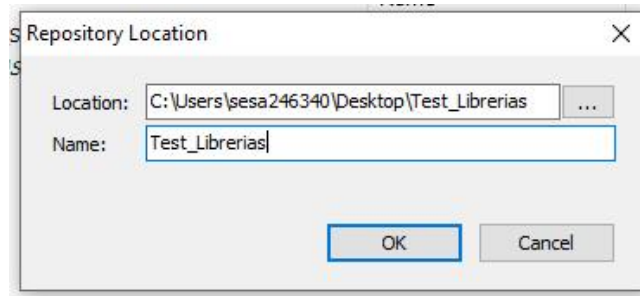
Paso 3: Crear un directorio donde nos instale la librería (opcional)



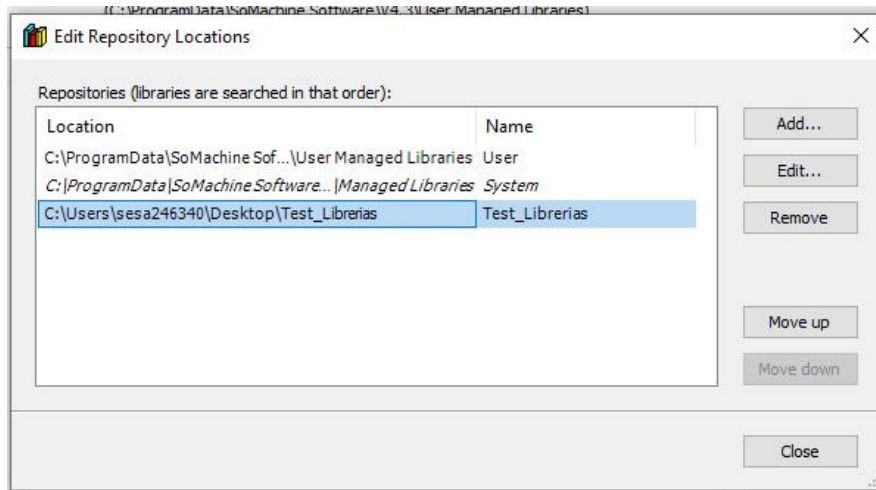
Tendremos que crear un directorio vacío en cualquier ubicación de nuestro PC. Pulsamos en “Edit Locations”.



Pulsamos en “Add”, seleccionamos el directorio vacío que hemos creado previamente y le damos un nombre a nuestra ubicación.

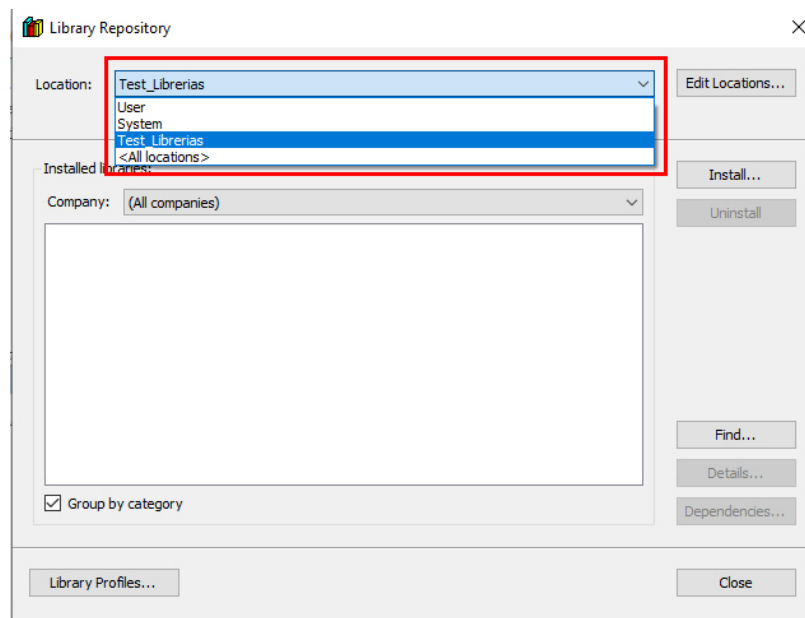


Pulsamos en “OK”,.



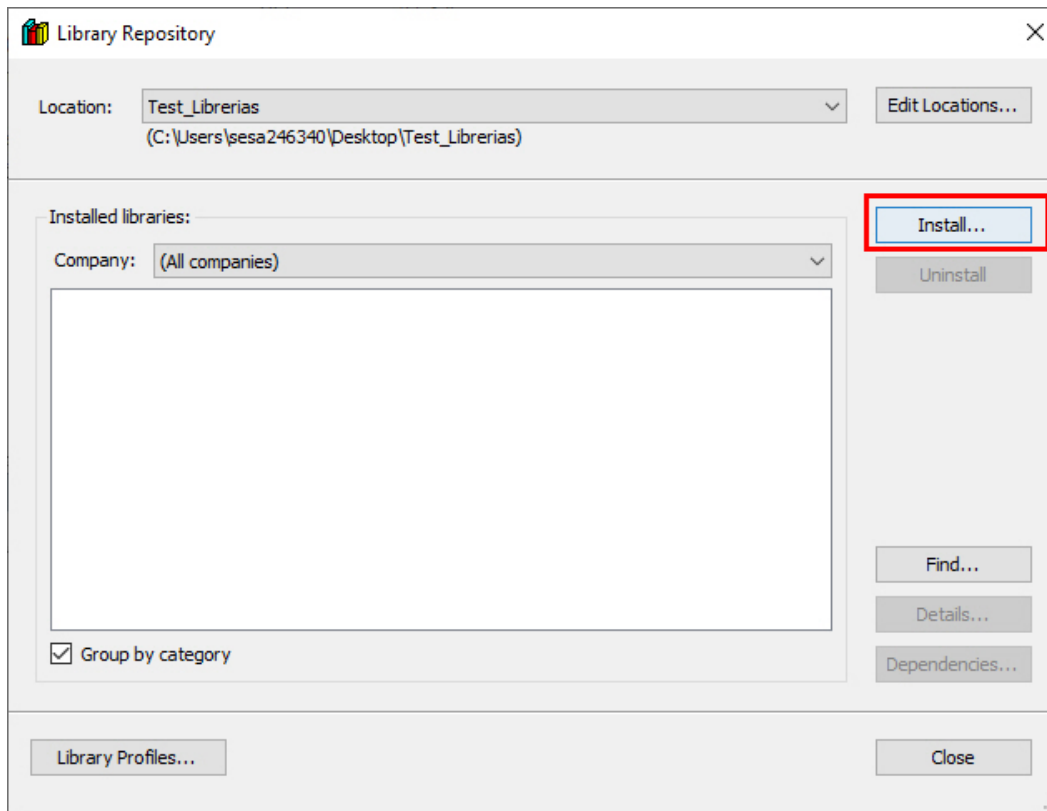
Ahora nos ha creado la ubicación. Ya podemos cerrar la ventana pulsando en “Close”.

Paso 4: Seleccionamos la ubicación donde instalará la librería

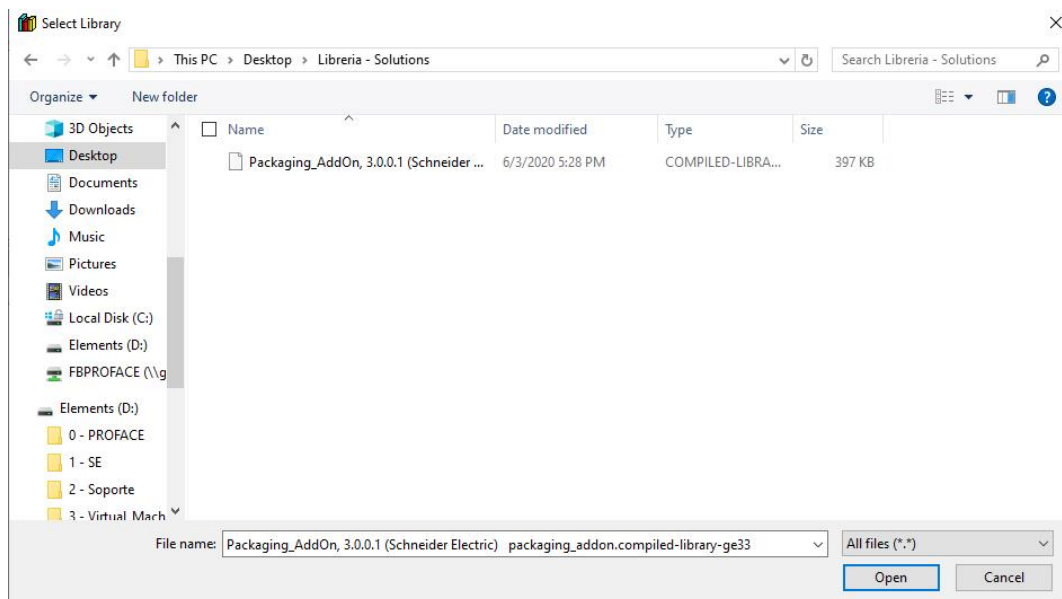


En “Location”, pulsamos en la flecha que se muestra en el lado derecho y seleccionamos la ubicación que hemos creado en el paso anterior. Podemos seleccionar alguna ubicación ya creada anteriormente.

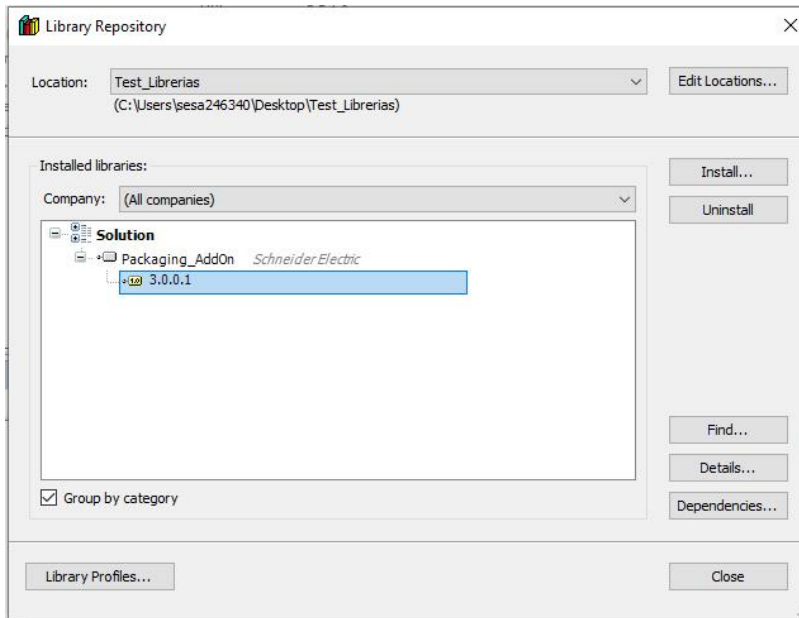
Paso 5: Instalamos la compiled-library



Pulsamos en "Install".

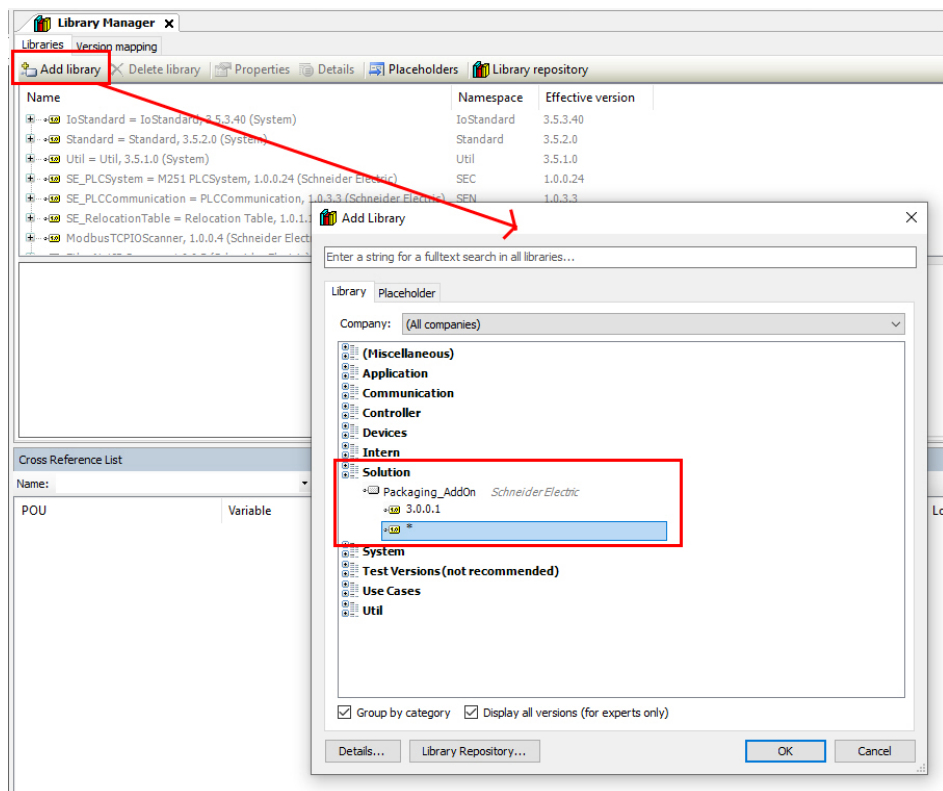


Seleccionamos el archivo de la "compiled-library" que queremos instalar y pulsamos en "Open".



Ahora ya tenemos la librería instalada.

Paso 6: Usamos la librería



En el "Library Manager" pulsamos en "Add library", buscamos la librería y pulsamos en OK. Una vez hecho esto ya la podemos usar en nuestro proyecto.