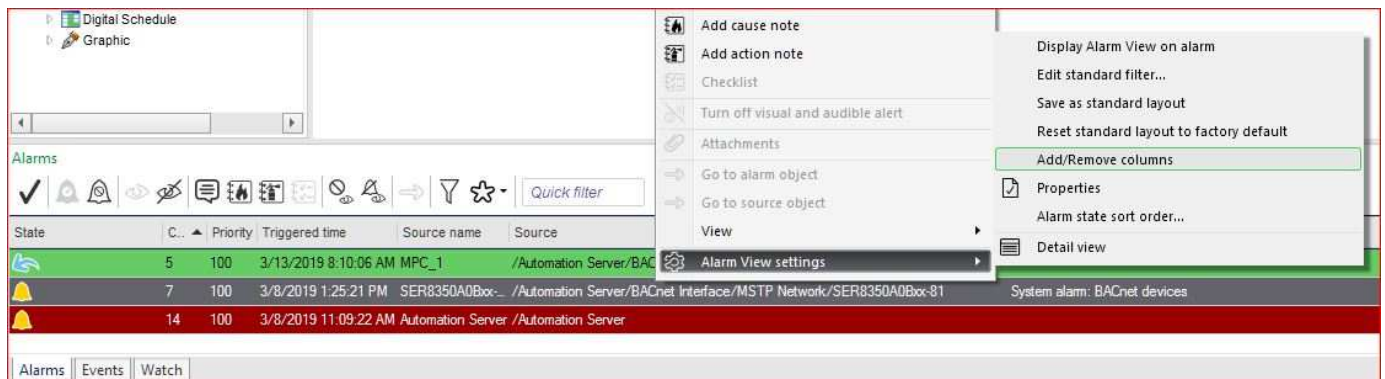


Personalizar vista panel de alarmas en Workstation.

Ecostruxure Building Operation 2.0

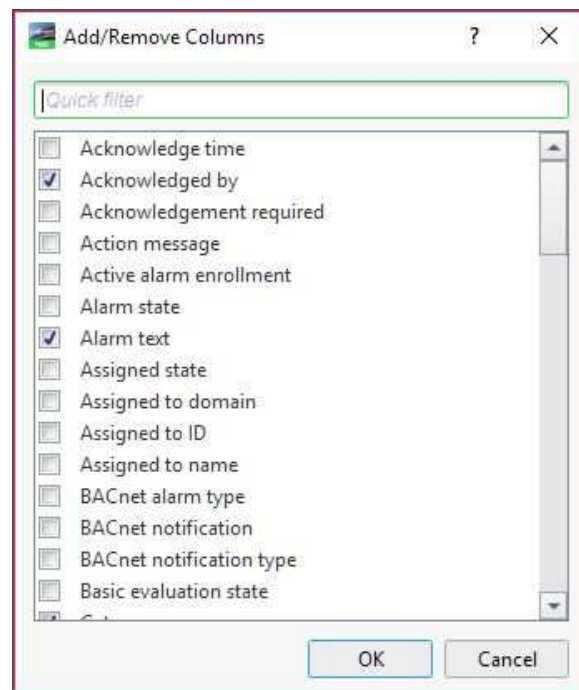
En la siguiente nota técnica se describen los pasos para personalizar la vista del panel de alarmas:

Paso 1: Añadir y/o quitar columnas.



En el panel de alarmas realizar clic derecho y seleccionar “Add/Remove columns”

Paso 2: Añadir y/o quitar columnas.



Paso 3: Guardar el layout del panel de alarmas definido:

