

# Extraer TGML de archivo backup xbk.

Ecostruxure Building Operation 2.0

Los objetos que se pueden extraer directamente son:

Gráficos, Documentos, Function Block Program (Server o MPX), TAC Menta programs, XIF's, Script Functions (Server o MPX).

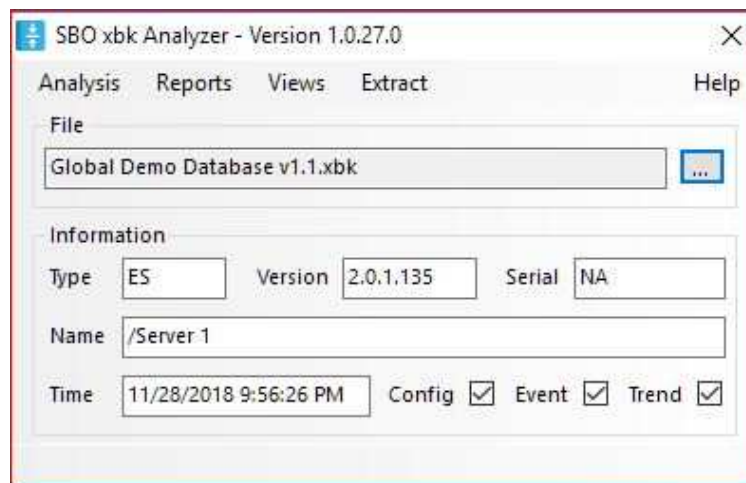
## Paso 1: Instalar el programa SBO xbk Analyzer.

El programa se puede descargar del siguiente enlace:

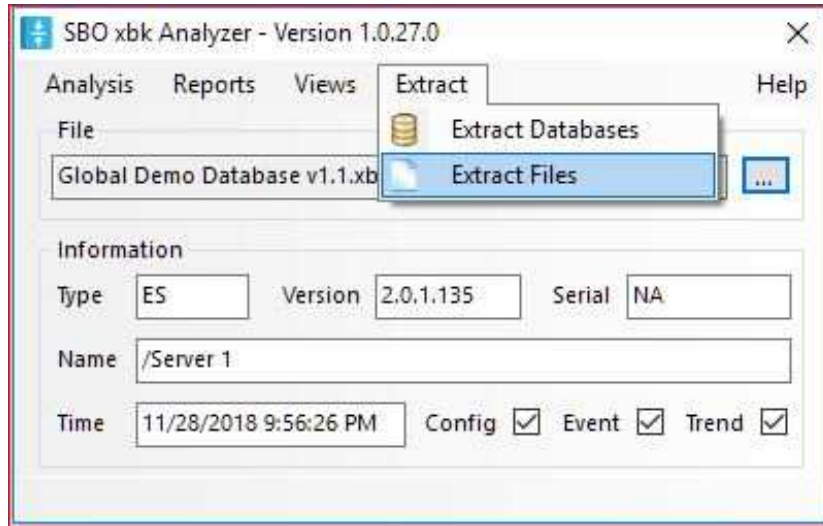
[https://community.exchange.se.com/t5/EcoStruxure-Building-Operation/SBO-xbk-Analyzer/m-p/149648?advanced=false&collapse\\_discussion=true&q=xbk%20analyzer&search\\_type=thread](https://community.exchange.se.com/t5/EcoStruxure-Building-Operation/SBO-xbk-Analyzer/m-p/149648?advanced=false&collapse_discussion=true&q=xbk%20analyzer&search_type=thread)

(Se requiere acceso a la Schneider Electric Exchange)

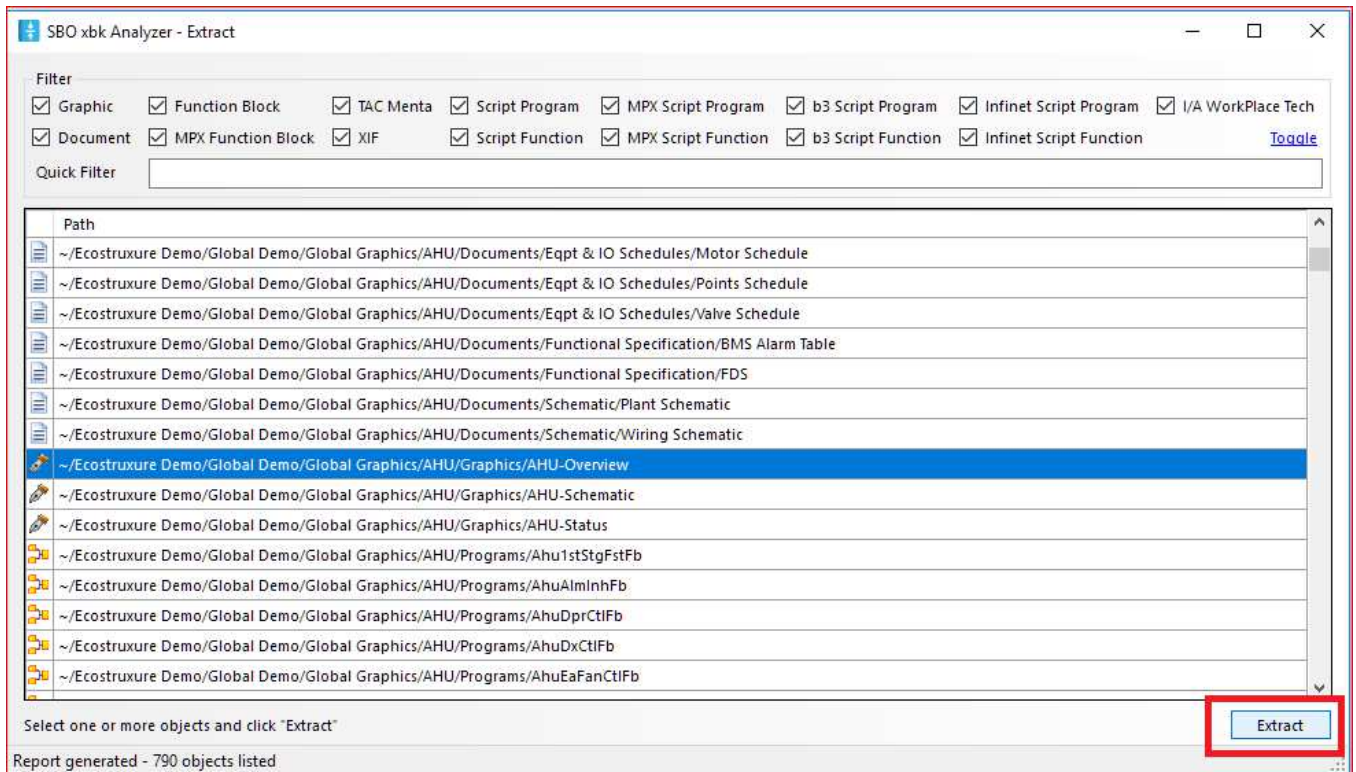
## Paso 2: Se hace doble clic en el backup del server.



Paso 3: Se escoge la siguiente opción del menú:



Paso 5: Se selecciona TGML y se selecciona "Extract".



## Paso 6: Se obtiene el archivo TGML.

