

## Contacteurs auxiliaires

Courant alternatif

## CA2-A

### Appareils de base

Désignation	Nature des contacts	Référence	Prix F HT (1)	Masse kg
2 contacts	2 contacts "F" (transformables en "O")	CA2-AN2	34,50	0,49
4 contacts	4 contacts "F" (transformables en "O")	CA2-AN4	41,-	0,58
A mémoire (accrochage mécanique)	4 contacts "F" (transformables en "O")	CA2-AK4	81,-	0,95



CA2-AN2



CA2-AN4



CA2-AK4



CA2-AD4



CA2-AS22



CA2-AP3



CA2-AP6



CA2-AZ2

### Blocs additifs usuels

Additifs	4 contacts "F" (transformables en "O")	CA2-AD4	18,-	0,15
Additifs temporisés	0,2 à 30 secondes	CA2-AS22	39,-	0,31
"Travail" ou "Repos"	10 à 180 secondes	CA2-AS24	49,-	0,31

### Adjonctions complémentaires non montées

Additif bloc puissance	3 pôles	CA2-AP3	28,-	0,28
	Inverseur	CA2-AP6	60,-	0,60
Bloc additif supérieur	2 "F" (transformables en "O")	CA2-AZ2	14,-	0,09
Dispositif de plombage du bloc temporisé		ZC2-GH01	3,50	
Platine permettant de passer de 55 à 110 mm de fixation		DX1-AP16	1,50	0,08

(1) Tensions usuelles : 24-48-110-220-380 V 50 Hz.

Autres tensions sur demande.

Nous pouvons également vous fournir des contacteurs auxiliaires CA2-A avec circuit de commande alimenté en courant continu.

Pour auxiliaires de montage et de câblage, voir pages 20 à 23.

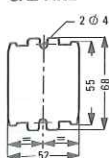
## Personnalisez-les vous-même

l'adaptation est facile et rapide

Le tableau ci-dessous vous donne toutes les compositions possibles

### Contacteurs instantanés ou temporisés

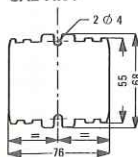
#### CA2-AN2



Profondeur 126 mm

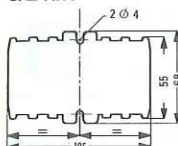
Avec CA2-AZ2 p = 158 mm

#### CA2-AN4



### instantanés à accrochage à mémoire

#### CA2-AK4



Profondeur 126 mm

Avec CA2-AZ2

Profondeur 158 mm

Type de contacts

	2	4	6	8
instantanés seuls				
"OF"				
temporisé "Travail"				
"OF"				
temporisé "Repos"				
2 "OF"				
temporisés 1 "Travail"				
1 "Repos"				
3 pôles + 1 "OF" temporisé "Travail"				
instantanés seuls				
"OF"				
temporisé "Travail"				
"OF"				
temporisé "Repos"				
2 "OF"				
temporisés 1 "Travail"				
1 "Repos"				

Les appareils de base ont été représentés en gris dans les plans simplifiés d'encombrement. Il est également possible de composer un inverseur tripolaire avec 2 blocs temporisés.