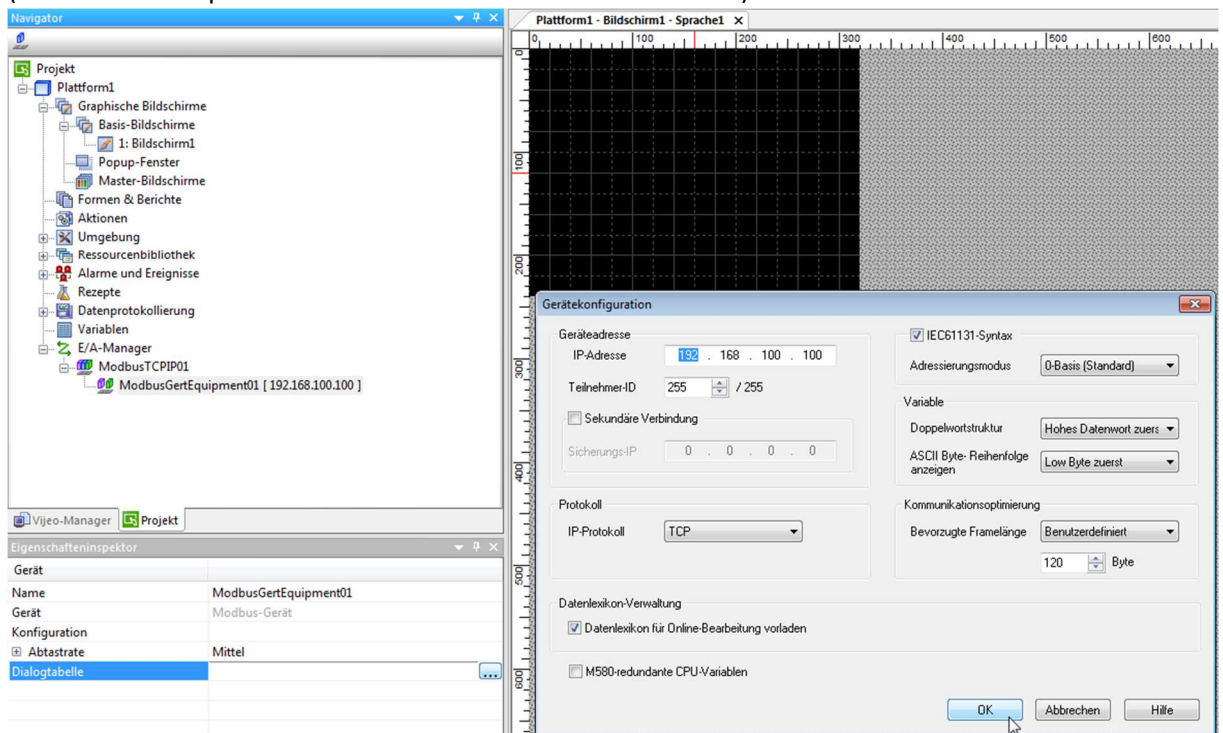
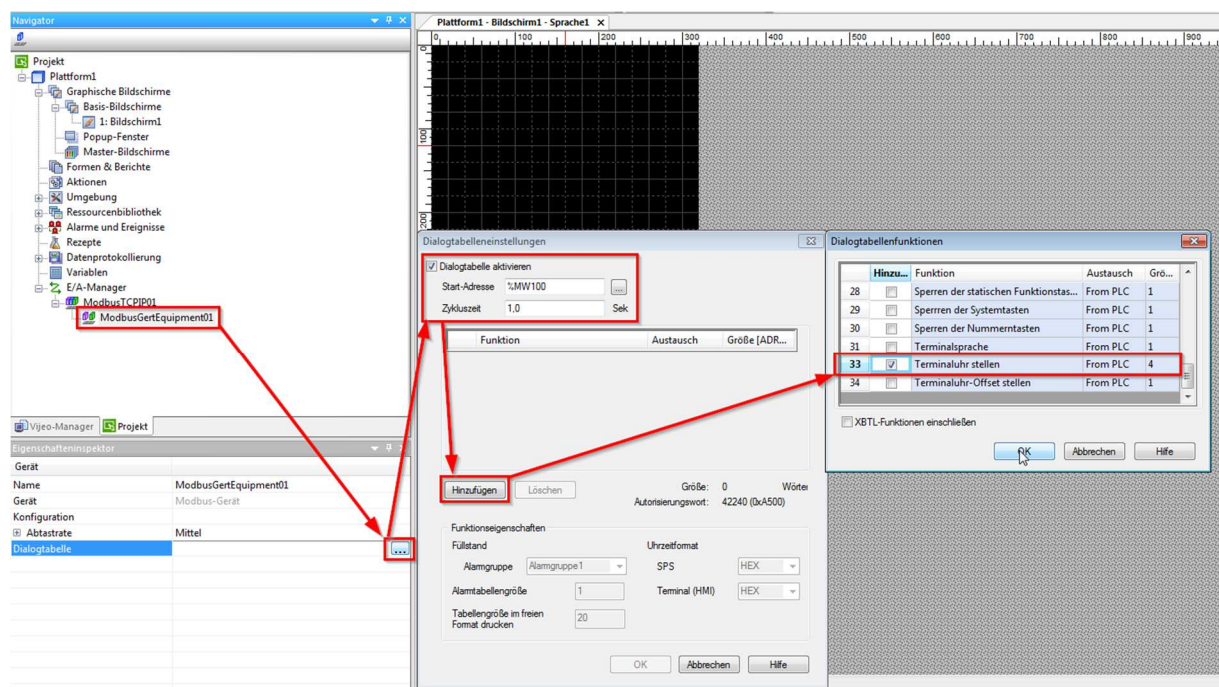


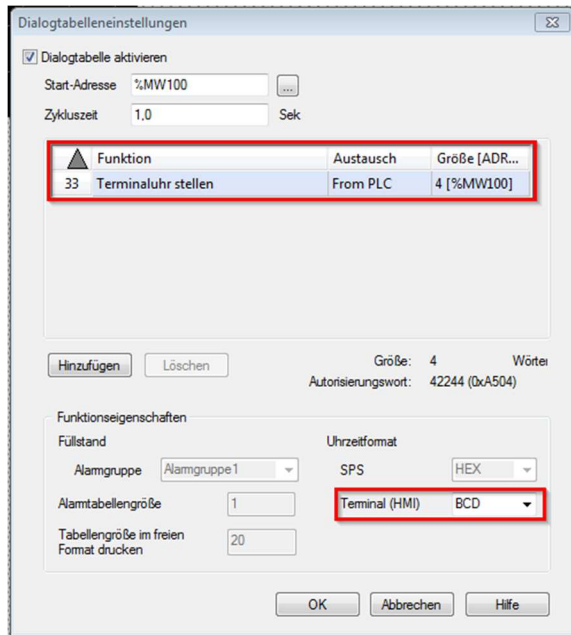
Wie wird die Uhrzeit in einem HMI Zyklisch über die Dialogtabelle mit der SPS – Uhrzeit synchronisiert?

1. Erstellen Sie ein neues Vijeo Designer Projekt, fügen Sie einen Treiber im EA Manager hinzu (hier in dem Beispiel wird ein ModBus TCP Treiber verwendet)



2. Aktivieren Sie die Dialogtabelle und geben Sie eine Startadresse der Steuerung an, in der die Uhrzeit der SPS verfügbar ist. Fügen Sie danach die Funktion 33 **Terminal Uhr stellen** hinzu

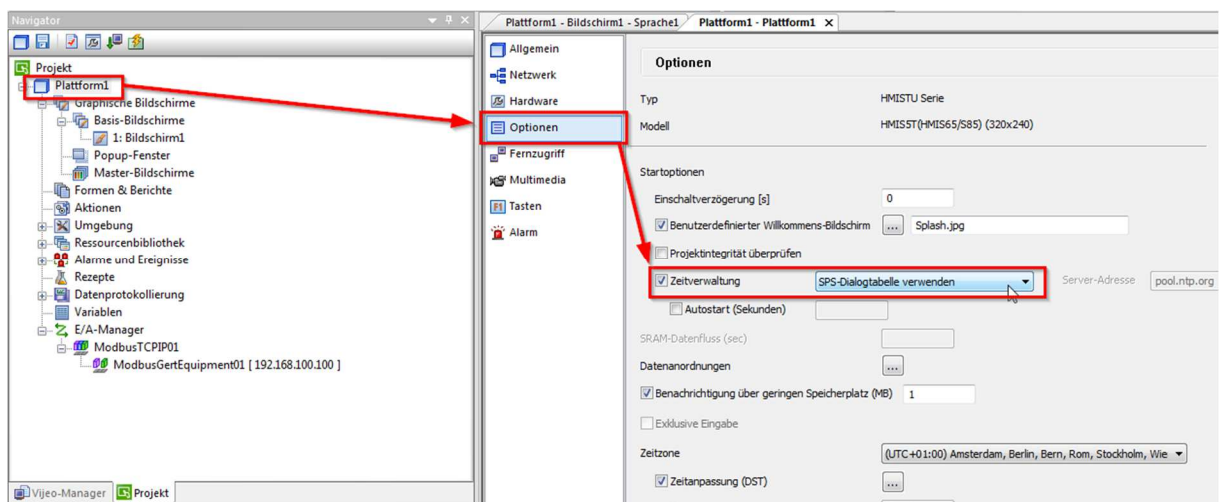




3. In der Steuerung sollte die Uhrzeit in dem Adressregister %MW100, %MW101, %MW102 und %MW103 in folgendem Format zur Verfügung stehen:

	15	8	7	0
Wort 1	Sekunden		Wochentag	
Wort 2	Stunde		Minuten	
Wort 3	Monat		Monatstag	
Wort 4	Jahr (die ersten beiden Ziffern)		Jahr (die letzten beiden Ziffern)	

4. Ändern Sie die **Zeitverwaltung** in den HMI Einstellungen auf **SPS-Dialogtabelle verwenden**:



Die Uhrzeit wird jetzt jede Sekunde aus der SPS gelesen und die HMI Uhr wird synchronisiert.