

Unités de commande et de signalisation Ø 22

Harmony® XB4 métallique

Corps à contact - Raccordement par vis-étriers

A associer avec têtes, voir pages 36060-FR/2 à 36067-FR/2



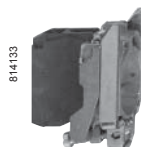
ZB4 BZ009



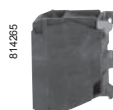
ZBE 101



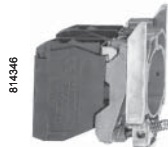
ZBE 203



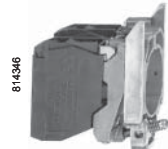
ZB4 BZ101



ZBE 201



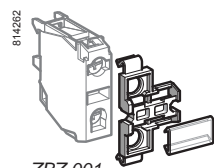
ZB4 BZ106



ZB4 BZ107



ZBE 501



ZBZ 001

Embase de fixation			
Utilisation pour	Vente par quantité indivisible	Référence unitaire	Masse kg
Bloc électrique (contact ou lumineux)	10	ZB4 BZ009	0,038

Fonctions à contacts (1)

A raccordement par vis-étriers (Système anti-resserrage Schneider Electric)

Contacts pour applications standard						
Désignation	Type de contacts			Vente par Q. indiv.	Référence unitaire	Masse kg
		"F"	"O"			
Bloc contacts	Simple	1	-	5	ZBE 101	0,011
		-	1	5	ZBE 102	0,011
	Double	2	-	5	ZBE 203	0,020
		-	2	5	ZBE 204	0,020
	Simple avec embase	1	1	5	ZBE 205	0,020
		1	-	1	ZB4 BZ101	0,053
		-	1	1	ZB4 BZ102	0,053
		2	-	1	ZB4 BZ103	0,062
		-	2	1	ZB4 BZ104	0,062
		1	1	1	ZB4 BZ105	0,062
		1	2	1	ZB4 BZ141	0,072

Contacts pour applications particulières								
Pour application	Type de contacts	Désignation			Vente par Q. indiv.	Référence unitaire	Masse kg	
			"F"	"O"				
Faible charge	Simple	Standard	1	-	5	ZBE 1016	0,012	
			-	1	5	ZBE 1026	0,012	
		Ambiance poussières (2) (IP5X, poussière 50 µm)	1	-	5	ZBE 1016P	0,012	
			-	1	5	ZBE 1026P	0,012	
Contacts décalés	Simple	Fermeture avancée "F"	1	-	5	ZBE 201	0,011	
		Ouverture retardée "O"	-	1	5	ZBE 202	0,011	
	Simple(s) avec embase	Chevauchants "F"+"O"	1	1	5	ZB4 BZ106	0,062	
		Décalés "F"+"F"	2	-	5	ZB4 BZ107	0,062	
	Forte charge	Simple	Standard (3)	1	-	1	ZBE 501 N	0,020
				-	1	1	ZBE 502 N	0,020
2				-	1	ZBE 503 N	0,032	
-				2	1	ZBE 504 N	0,032	
1				1	1	ZBE 505 N	0,032	

Porte-étiquettes, étiquettes à marquer et logiciel de création d'étiquettes			
Désignation	Vente par quantité indivisible	Référence unitaire	Masse kg
Porte-étiquettes encliquetable sur blocs électriques à raccordement par vis-étriers pour repérage d'un bouton ou voyant XB4 B (4)	10	ZBZ 001	0,001
Planche de 50 étiquettes à marquer pour porte-étiquette ZBZ 001	10	ZBY 001	0,023
Logiciel de création d'étiquettes «SIS Label» pour étiquettes ZBY 001 (création d'étiquettes en français, anglais, allemand, espagnol, italien)	1	XBZ 2U	0,100

(1) Les blocs permettent de composer des corps à contacts : nombre maximal de niveaux possibles : 3. Soit 3 x 3 contacts simples ou 3 contacts doubles + 3 contacts simples (les contacts doubles occupant les 2 premiers niveaux). Le nombre maximal de contacts est spécifié en page 36072-FR/2.

(2) Il n'est pas possible de fixer un bloc de contact supplémentaire à l'arrière de ces blocs.

(3) Il n'est pas possible de fixer un bloc de contact supplémentaire ou d'associer ces contacts à des fonctions lumineuses

(4) Porte-étiquettes non compatible avec corps à contact forte charge.

N Nouveau

Généralités : page 36022-FR/2

Caractéristiques : page 36001-FR/2


Encombrements : page 36020-FR/2

Unités de commande et de signalisation Ø 22

Harmony® XB4 métallique

Blocs lumineux - "Voyant test" - Protection


Blocs lumineux à raccordement par vis-étriers (Système anti-resserrage Schneider Electric)

Désignation	Tension d'alimentation (V)	Couleur de la source lumineuse	Vente par quantité indivisible	Référence unitaire	Masse kg
DEL intégrée (à associer avec têtes pour DEL intégrée)  ZBV B•	~ 12 (50/60 Hz)	Blanc	5	ZBV J1	0,017
		Vert	5	ZBV J3	0,017
		Rouge	5	ZBV J4	0,017
		Orange	5	ZBV J5	0,017
		Bleu	5	ZBV J6	0,017
	~ 24 (50/60 Hz)	Blanc	5	ZBV B1	0,017
		Vert	5	ZBV B3	0,017
		Rouge	5	ZBV B4	0,017
		Orange	5	ZBV B5	0,017
		Bleu	5	ZBV B6	0,017
	~ 24...120 (50/60 Hz)	Blanc	5	ZBV BG1	0,017
		Vert	5	ZBV BG3	0,017
		Rouge	5	ZBV BG4	0,017
		Orange	5	ZBV BG5	0,017
		Bleu	5	ZBV BG6	0,017
	~ 110...120 (50/60 Hz)	Blanc	5	ZBV G1	0,017
		Vert	5	ZBV G3	0,017
		Rouge	5	ZBV G4	0,017
		Orange	5	ZBV G5	0,017
		Bleu	5	ZBV G6	0,017
~ 230...240 (50/60 Hz)	Blanc	5	ZBV M1	0,017	
	Vert	5	ZBV M3	0,017	
	Rouge	5	ZBV M4	0,017	
	Orange	5	ZBV M5	0,017	
	Bleu	5	ZBV M6	0,017	

Blocs lumineux clignotants à raccordement par vis-étriers (Système anti-resserrage Schneider Electric)

DEL intégrée (à associer avec têtes pour DEL intégrée)  ZBV 5B  ZBZ G156	~ 24 (50/60 Hz)	Blanc	5	ZBV 18B1	0,017	
		Vert	5	ZBV 18B3	0,017	
		Rouge	5	ZBV 18B4	0,017	
		Orange	5	ZBV 18B5	0,017	
		Bleu	5	ZBV 18B6	0,017	
		~ 110...120 (50/60 Hz)	Blanc	5	ZBV 18G1	0,017
	Vert		5	ZBV 18G3	0,017	
	Rouge		5	ZBV 18G4	0,017	
	Orange		5	ZBV 18G5	0,017	
	Bleu		5	ZBV 18G6	0,017	
	~ 230...240 (50/60 Hz)		Blanc	5	ZBV 18M1	0,017
		Vert	5	ZBV 18M3	0,017	
		Rouge	5	ZBV 18M4	0,017	
			Orange	5	ZBV 18M5	0,017
			Bleu	5	ZBV 18M6	0,017

Blocs transformateurs pour blocs lumineux 24 V

Utilisation avec	Tension d'alimentation (V)	Description	Référence	Masse kg
Blocs lumineux à DEL intégrée	~ 400 V - 50 Hz	Transformateur 400 V - 24 V ~	ZBV 5B (1) 	0,090

Blocs pour fonction "voyant test"

Blocs lumineux	~ 12 et 24 ~ 24...120	Simple module, 1 fil de connexion	ZBZ G156 (2)	0,010
Blocs lumineux à DEL intégrée	~ 48...230	Double module, avec fils de connexion	ZBZ M156 (3)	0,010

Éléments limiteurs d'énergie

Utilisation pour	Tension d'alimentation (V)	Niveau de protection	Référence	Masse kg
Blocs lumineux à DEL intégrée et raccordement par vis-étriers	~ 120	25...120 VA	ZBZ VG	0,010
	~ 230	30...230 VA	ZBZ VM	0,010

(1) Pour une tension ~ 440...460 V - 60 Hz, remplacer le «5» dans la référence par un «8» : ZBV 5B devient ZBV 8B.

Pour une tension ~ 550...600 V - 60 Hz, remplacer le «5» par un «9» : ZBV 5B devient ZBV 9B.

(2) Bloc utilisable avec les blocs lumineux à ~ DEL types ZBV J•, ZBV B•, ZBV BG• ou avec le bloc lumineux à alimentation directe pour lampe BA 9s, ZBV 6.

(3) Bloc utilisable avec les blocs lumineux à ~ DEL types ZBV G•, ZBV M•, voir raccordements page 36020-FR/10.

 Nouveau

Généralités :
page 36022-FR/2

Caractéristiques :
page 36001-FR/2

Encombrements :
page 36020-FR/2

Unités de commande et de signalisation Ø 22

Harmony® XB4 métallique

Corps à contact - Raccordement par bornes à ressort

A associer avec têtes, voir pages 36060-FR/2 à 36067-FR/2



814384

ZB4 BZ009



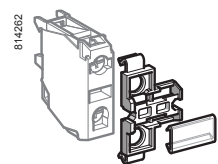
PF107777

ZBE 1015



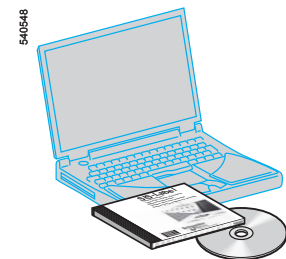
PF107779

ZB4 BZ1015



814382

ZBZ 001



540548

XBY 2U

Embase de fixation

Utilisation pour	Vente par quantité indivisible	Référence unitaire	Masse kg
Bloc électrique (contact ou lumineux)	10	ZB4 BZ009	0,038

Fonctions à contacts

A raccordement par bornes à ressort (1)

Contacts pour applications standard

Désignation	Type de contacts	Schémas		Vente par quantité indivisible	Référence unitaire	Masse kg
		"F"	"O"			
Bloc contacts	Simple	1	–	4	ZBE 1015	0,011
		–	1	4	ZBE 1025	0,011
Bloc contacts	Simple avec embase	1	–	1	ZB4 BZ1015	0,053
		–	1	1	ZB4 BZ1025	0,053
		2	–	1	ZB4 BZ1035	0,062
		–	2	1	ZB4 BZ1045	0,062
		1	1	1	ZB4 BZ1055	0,062

Blocs lumineux

A raccordement par bornes à ressort (1)

Désignation	Tension d'alimentation V	Couleur de la source lumineuse	Vente par quantité indivisible	Référence unitaire	Masse kg
DEL intégrée (à associer avec têtes pour DEL intégrée)	~ 12 (50/60 Hz)	Blanc	4	ZBV J15	0,016
		Vert	4	ZBV J35	0,016
		Rouge	4	ZBV J45	0,016
		Orange	4	ZBV J55	0,016
		Bleu	4	ZBV J65	0,016
	~ 24 (50/60 Hz)	Blanc	4	ZBV B15	0,016
		Vert	4	ZBV B35	0,016
		Rouge	4	ZBV B45	0,016
		Orange	4	ZBV B55	0,016
		Bleu	4	ZBV B65	0,016
~ 110...120 (50/60 Hz)	Blanc	4	ZBV G15	0,016	
	Vert	4	ZBV G35	0,016	
	Rouge	4	ZBV G45	0,016	
	Orange	4	ZBV G55	0,016	
	Bleu	4	ZBV G65	0,016	
~ 230...240 (50/60 Hz)	Blanc	4	ZBV M15	0,016	
	Vert	4	ZBV M35	0,016	
	Rouge	4	ZBV M45	0,016	
	Orange	4	ZBV M55	0,016	
	Bleu	4	ZBV M65	0,016	

Protected LED

Planche de 50 étiquettes à marquer

Désignation	Vente par quantité indivisible	Référence unitaire	Masse kg
Repérage d'un bouton ou voyant XB4 B	10	ZBZ 001	0,001

Logiciels de création d'étiquettes "SIS Label" (pour étiquettes ZBY 001)

Pour création d'étiquettes pour français, anglais, allemand, espagnol, italien	Vente par quantité indivisible	Référence unitaire	Masse kg
	1	XBY 2U	0,100

(1) Il n'est pas possible de fixer un bloc de contact supplémentaire à l'arrière de ces blocs contacts ou lumineux.

Nouveau

Généralités : page 36022-FR/2

Caractéristiques : page 36001-FR/2

Encombrements : page 36020-FR/2

A associer avec têtes, voir pages 36062-FR/2 à 36067-FR/2

Unités de commande et de signalisation Ø 22

Harmony® XB4 métallique
Corps à contact pour circuit imprimé

814264



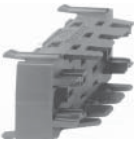
ZB4 BZ009

814286



ZB4 BZ079 + ZB4 BZ009

560169



ZBZ 01●

814267



ZBE 701

814288



ZBE 702

814289



ZBV B●7

Embase de fixation et accessoires spécifiques pour circuit imprimé (1)

Association obligatoire avec l'adaptateur (socket) ZBZ 010

Désignation	Utilisation pour	Vente par Q. indivisible	Référence unitaire	Masse kg
Embase de fixation	Bloc électrique (contact ou lumineux)	10	ZB4 BZ009	0,006
Entretoise	Support de circuit imprimé (vis ZBZ 006 à commander séparément)	10	ZB4 BZ079	0,003
Vis de fixation du circuit imprimé	Entretoise ZB4 BZ079	10	ZBZ 006	0,011

Adaptateur (socket) (1)

Utilisation pour	Epaisseur du circuit imprimé (mm)	Vente par Q. indivisible	Référence unitaire	Masse kg
Bloc électrique (contact ou lumineux)	1,6 ± 0,2	10	ZBZ 010	0,008
	2,2 ± 0,2	10	ZBZ 011	0,008
	3,2 ± 0,2	10	ZBZ 012	0,008

Blocs de contact (1)

Contacts pour applications standard

Désignation	Type de contacts			Vente par quantité indivisible	Référence unitaire	Masse kg
Bloc contacts	Simple	1	–	5	ZBE 701	0,011
		–	1	5	ZBE 702	0,011

Contacts pour applications particulières

Pour application	Type de contacts			Vente par quantité indivisible	Référence unitaire	Masse kg
Faible charge	Simple	1	–	5	ZBE 7016	0,012
		–	1	5	ZBE 7026	0,012

Blocs lumineux (1)

Désignation	Tension d'alimentation V	Couleur de la DEL	Vente par quantité indivisible	Référence unitaire	Masse kg
DEL intégrée (à associer avec têtes pour DEL intégrée)	~ 24 (50/60 Hz)	Blanc	5	ZBV B17	0,004
		Vert	5	ZBV B37	0,004
		Rouge	5	ZBV B47	0,004
		Orange	5	ZBV B57	0,004
		Bleu	5	ZBV B67	0,004

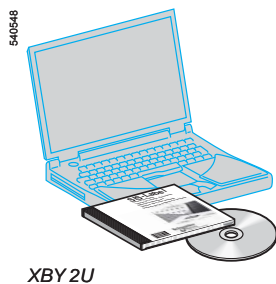
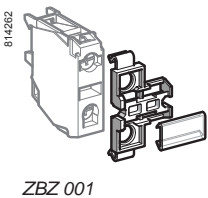
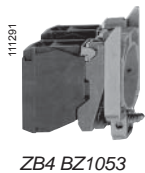
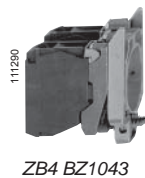
(1) Pour caractéristique du perçage du support et du circuit imprimé : voir page 36020-FR/13.

Unités de commande et de signalisation Ø 22

Harmony® XB4 métallique

Corps à contact - Raccordement par cosse Faston

A associer avec têtes, voir pages 36060-FR/2 à 36067-FR/2



Fonctions à contacts (1)

A raccordement par cosse Faston (6,35 ou 2 x 2,8 mm) (Système anti-resserrage Schneider Electric)

Contacts pour applications standard

Désignation	Type de contacts			Vente par Q. indiv.	Référence unitaire	Masse kg
Bloc contacts	Simple	1	–	5	ZBE 1013	0,011
		–	1	5	ZBE 1023	0,011
	Double	2	–	5	ZBE 2033	0,020
		–	2	5	ZBE 2043	0,020
		1	1	5	ZBE 2053	0,020
	Simple avec embase	1	–	1	ZB4 BZ1013 (2)	0,053
–		1	1	ZB4 BZ1023 (2)	0,053	
2		–	1	ZB4 BZ1033	0,062	
–		2	1	ZB4 BZ1043	0,062	
		1	1	1	ZB4 BZ1053	0,062

Contacts pour applications particulières

Pour application	Type de contacts	Désignation			Vente par Q. indiv.	Référence unitaire	Masse kg
Faible charge	Simple	Standard	1	–	5	ZBE 10163 (2)	0,012
			–	1	5	ZBE 10263 (2)	0,012
		Ambiance poussières (3) (IP5X, poussière 50 µm)	1	–	5	ZBE 1016P3 (2)	0,012
			–	1	5	ZBE 1026P3 (2)	0,012
Contacts décalés	Simple	Fermeture avancée	1	–	5	ZBE 2013 (2)	0,011
		Ouverture retardée	–	1	5	ZBE 2023 (2)	0,011
Forte charge	Simple	Standard (4)	1	–	1	ZBE 5013 (1)	0,021
			–	1	1	ZBE 5023 (1)	0,021
			2	–	1	ZBE 5033 (1)	0,033
			–	2	1	ZBE 5043 (1)	0,033
			1	1	1	ZBE 5053 (1)	0,033

Porte-étiquettes encliquetable sur blocs électriques à raccordement par vis-étriers (5)

Utilisation pour	Vente par quantité indivisible	Référence unitaire	Masse kg
Repérage d'un bouton ou voyant XB4 B	10	ZBZ 001	0,001

Planche de 50 étiquettes à marquer

Porte-étiquette ZBZ 001	10	ZBY 001	0,023
-------------------------	----	---------	-------

Logiciels de création d'étiquettes "SIS Label" (pour étiquettes ZBY 001)

Pour création d'étiquettes pour français, anglais, allemand, espagnol, italien	1	XBY 2U	0,100
--	---	--------	-------

- (1) Les blocs permettent de composer des corps à contacts : nombre maximal de niveaux possibles : 3.
Soit 3 x 3 contacts simples ou 3 contacts doubles + 3 contacts simples (les contacts doubles occupant les 2 premiers niveaux).
- (2) Pour obtenir des produits à raccordement par vis-étriers pour cosses fermées, remplacer le 3 par 9 à la fin de la référence.
Exemple : ZBE 1013 devient ZBE 1019.
- (3) Il n'est pas possible de fixer un bloc de contact supplémentaire à l'arrière de ces blocs
- (4) Il n'est pas possible de fixer un bloc de contact supplémentaire ou d'associer ces contacts à des fonctions lumineuses.
- (5) Porte-étiquettes non compatible avec corps à contact forte charge.

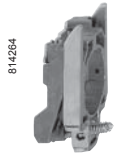
Nouveau

Généralités :
page 36022-FR/2

Caractéristiques :
page 36001-FR/2

Encombrements :
page 36020-FR/2

A associer avec têtes, voir pages 36060-FR/2 à 36067-FR/2



814264

ZB4 BZ009



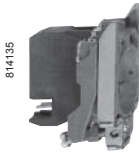
814278

ZBE 1014



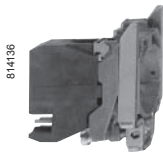
814279

ZBE 1024



814135

ZB4 BZ1014



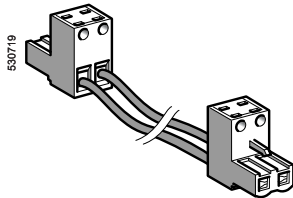
814136

ZB4 BZ1024



814280

ZBV B•4



830719

APE 1C2250

Embase de fixation

Utilisation pour	Vente par quantité indivisible	Référence unitaire	Masse kg
Bloc électrique (contact ou lumineux)	10	ZB4 BZ009	0,038

Fonctions à contacts

A raccordement par connecteur (1)

Contacts pour applications standard

Désignation	Type de contact			Vente par quantité indivisible	Référence unitaire	Masse kg
Bloc contacts	Simple	1	–	5	ZBE 1014	0,011
		–	1	5	ZBE 1024	0,011
Simple avec embase	Simple avec embase	1	–	1	ZB4 BZ1014	0,050
		–	1	1	ZB4 BZ1024	0,050
		2	–	1	ZB4 BZ1034	0,058
		–	2	1	ZB4 BZ1044	0,058
		1	1	1	ZB4 BZ1054	0,058
		1	2	1	ZB4 BZ1414	0,064

Blocs lumineux

A raccordement par connecteur

Désignation	Tension d'alimentation V	Couleur de la source lumineuse	Vente par quantité indivisible	Référence unitaire	Masse kg
DEL intégrée (à associer avec têtes pour DEL intégrée)	~ 24 (50/60 Hz)	Blanc	5	ZBV B14	0,016
		Vert	5	ZBV B34	0,016
		Rouge	5	ZBV B44	0,016
		Orange	5	ZBV B54	0,016
		Bleu	5	ZBV B64	0,016
	~ 110...120 (50/60 Hz)	Blanc	5	ZBV G14	0,016
		Vert	5	ZBV G34	0,016
		Rouge	5	ZBV G44	0,016
		Orange	5	ZBV G54	0,016
		Bleu	5	ZBV G64	0,016
	~ 230...240 (50/60 Hz)	Blanc	5	ZBV M14	0,016
		Vert	5	ZBV M34	0,016
		Rouge	5	ZBV M44	0,016
		Orange	5	ZBV M54	0,016
		Bleu	5	ZBV M64	0,016

Protected LED

Cordons de raccordement et connecteur

Désignation	Nombre de connecteurs	Section du fil mm ²	Longueur mm	Vente par quantité indivisible	Référence unitaire	Masse kg
Cordons avec connecteur 2 points, pas 5,08 mm	1	0,75	500	8	APE 1C2150	0,120
	2	0,75	500	8	APE 1C2250	0,180
Connecteur bornes à ressort 2 points, pas 5,08 mm	–	0,2 à 2,5	–	10	APE 1PRE21	0,003

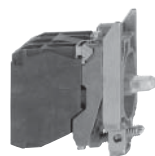
(1) Il n'est pas possible de fixer un bloc de contact supplémentaire à l'arrière de ces blocs.

Unités de commande et de signalisation Ø 22

Harmony® XB4 métallique

Corps à contact + blocs lumineux à DEL intégrée

A associer avec :
têtes, voir pages 36060-FR/5 à 36065-FR/3
contacts, voir page 36068-FR/2



ZB4 BW0●●3

Corps complets à contact et blocs lumineux (1)						
A raccordement par vis-étriers (Système anti-resserrage Schneider Electric)						
Source lumineuse	Tension d'alimentation	Type de contact		Couleur de la source lumineuse	Référence	Masse
	V					kg
		"F"	"O"			

Alimentation directe

DEL intégrée	~ 24 (50/60 Hz)	1	-	Blanc	ZB4 BW0B11	0,064
				Vert	ZB4 BW0B31	0,064
				Rouge	ZB4 BW0B41	0,064
				Orange	ZB4 BW0B51	0,064
				Bleu	ZB4 BW0B61	0,064
		-	1	Blanc	ZB4 BW0B12	0,064
				Vert	ZB4 BW0B32	0,064
				Rouge	ZB4 BW0B42	0,064
				Orange	ZB4 BW0B52	0,064
				Bleu	ZB4 BW0B62	0,064
		2	-	Blanc	ZB4 BW0B13	0,074
				Vert	ZB4 BW0B33	0,074
				Rouge	ZB4 BW0B43	0,074
				Orange	ZB4 BW0B53	0,074
				Bleu	ZB4 BW0B63	0,074
1	1	Blanc	ZB4 BW0B15	0,074		
		Vert	ZB4 BW0B35	0,074		
		Rouge	ZB4 BW0B45	0,074		
		Orange	ZB4 BW0B55	0,074		
		Bleu	ZB4 BW0B65	0,074		
~ 110...120 (50/60 Hz)		1	-	Blanc	ZB4 BW0G11	0,064
				Vert	ZB4 BW0G31	0,064
				Rouge	ZB4 BW0G41	0,064
				Orange	ZB4 BW0G51	0,064
				Bleu	ZB4 BW0G61	0,064
		-	1	Blanc	ZB4 BW0G12	0,064
				Vert	ZB4 BW0G32	0,064
				Rouge	ZB4 BW0G42	0,064
				Orange	ZB4 BW0G52	0,064
				Bleu	ZB4 BW0G62	0,064
		2	-	Blanc	ZB4 BW0G13	0,074
				Vert	ZB4 BW0G33	0,074
				Rouge	ZB4 BW0G43	0,074
				Orange	ZB4 BW0G53	0,074
				Bleu	ZB4 BW0G63	0,074
1	1	Blanc	ZB4 BW0G15	0,074		
		Vert	ZB4 BW0G35	0,074		
		Rouge	ZB4 BW0G45	0,074		
		Orange	ZB4 BW0G55	0,074		
		Bleu	ZB4 BW0G65	0,074		

Autres réalisations

Corps complets à raccordement par languettes Faston (6,35 ou 2 x 2,8).
Consulter notre agence régionale.

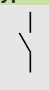
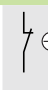
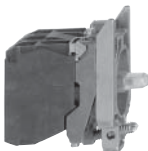
(1) Possibilité d'ajouter des blocs de contacts supplémentaires : voir page 36068-FR/2.

Unités de commande et de signalisation Ø 22

Harmony® XB4 métallique

Corps à contact + blocs lumineux à DEL intégrée

A associer avec :
têtes, voir pages 36060-FR/5 à 36065-FR/5
contacts, voir page 36068-FR/2

Corps complets à contact et blocs lumineux (1) (suite)						
A raccordement par vis-étriers (Système anti-resserrage Schneider Electric)						
Source lumineuse	Tension d'alimentation	Type de contact		Couleur de la source lumineuse	Référence	Masse
	V					kg
		"F"	"O"			
Alimentation directe (suite)						
 ZB4 BW0●●3	DEL intégrée ~ 230...240 (50/60 Hz)	1	-	Blanc	ZB4 BW0M11	0,064
				Vert	ZB4 BW0M31	0,064
				Rouge	ZB4 BW0M41	0,064
				Orange	ZB4 BW0M51	0,064
				Bleu	ZB4 BW0M61	0,064
	-	1	-	Blanc	ZB4 BW0M12	0,064
				Vert	ZB4 BW0M32	0,064
				Rouge	ZB4 BW0M42	0,064
				Orange	ZB4 BW0M52	0,064
				Bleu	ZB4 BW0M62	0,064
	2	-	-	Blanc	ZB4 BW0M13	0,074
				Vert	ZB4 BW0M33	0,074
				Rouge	ZB4 BW0M43	0,074
				Orange	ZB4 BW0M53	0,074
				Bleu	ZB4 BW0M63	0,074
1	1	1	Blanc	ZB4 BW0M15	0,074	
			Vert	ZB4 BW0M35	0,074	
			Rouge	ZB4 BW0M45	0,074	
			Orange	ZB4 BW0M55	0,074	
			Bleu	ZB4 BW0M65	0,074	

Autres réalisations Corps complets à raccordement par languettes Faston (6,35 ou 2 x 2,8). Consulter notre agence régionale.

(1) Possibilité d'ajouter des blocs de contacts supplémentaires : voir page 36068-FR/2.

Unités de commande et de signalisation Ø 22

Harmony® XB4 métallique

Corps lumineux pour voyants à DEL intégrée

A associer avec :
têtes, voir page 36066-FR/2
contacts, voir page 36068-FR/2

Corps complets lumineux (embase + bloc lumineux à DEL intégrée) A raccordement par vis-étriers (Système anti-resserrage Schneider Electric)

Source lumineuse	Tension d'alimentation V	Couleur de la source lumineuse	Référence	Masse kg
DEL intégrée Protected LED	≈ 12 (50/60 Hz)	Blanc	ZB4 BVJ1	0,054
		Vert	ZB4 BVJ3	0,054
		Rouge	ZB4 BVJ4	0,054
		Orange	ZB4 BVJ5	0,054
		Bleu	ZB4 BVJ6	0,054
		≈ 24 (1) (50/60 Hz)	Blanc	ZB4 BVB1
Vert	ZB4 BVB3		0,054	
Rouge	ZB4 BVB4		0,054	
Orange	ZB4 BVB5		0,054	
Bleu	ZB4 BVB6		0,054	
≈ 24...120 (50/60 Hz)	Blanc		ZB4 BVBG1	0,054
	Vert	ZB4 BVBG3	0,054	
	Rouge	ZB4 BVBG4	0,054	
	Orange	ZB4 BVBG5	0,054	
	Bleu	ZB4 BVBG6	0,054	
	~ 110...120 (1) (50/60 Hz)	Blanc	ZB4 BVG1	0,054
Vert		ZB4 BVG3	0,054	
Rouge		ZB4 BVG4	0,054	
Orange		ZB4 BVG5	0,054	
Bleu		ZB4 BVG6	0,054	
~ 230...240 (1) (50/60 Hz)		Blanc	ZB4 BVM1	0,054
	Vert	ZB4 BVM3	0,054	
	Rouge	ZB4 BVM4	0,054	
	Orange	ZB4 BVM5	0,054	
	Bleu	ZB4 BVM6	0,054	

814207



ZB4 BV●●

(1) Corps complets à raccordement par languettes Faston (6,35 ou 2 x 2,8), voir page 36068-FR/6.

Unités de commande et de signalisation Ø 22

Harmony® XB4 métallique

Corps lumineux pour voyants à DEL intégrée

A associer avec :
têtes, voir page 36066-FR/2
contacts, voir page 36068-FR/2



ZB4 BVB156

Corps complets lumineux et fonction "test" 3 bornes

(embase + bloc lumineux à DEL intégrée + bloc fonction "voyant test" précâblé)

A raccordement par vis-étriers (Système anti-resserrage Schneider Electric)

Source lumineuse	Tension d'alimentation V	Couleur de la source lumineuse	Référence	Masse kg
DEL intégrée Protected LED	~ 24 (1) (50/60 Hz)	Blanc	ZB4 BVB1156	0,054
		Vert	ZB4 BVB3156	0,054
		Rouge	ZB4 BVB4156	0,054
		Orange	ZB4 BVB5156	0,054
		Bleu	ZB4 BVB6156	0,054

Corps complets à voyant clignotant (embase + bloc lumineux à DEL intégrée)

A raccordement par vis-étriers (Système anti-resserrage Schneider Electric)

Source lumineuse	Tension d'alimentation V	Couleur de la source lumineuse	Référence	Masse kg
DEL intégrée Protected LED	~ 24 (50/60 Hz)	Blanc	ZB4 BV18B1	0,054
		Vert	ZB4 BV18B3	0,054
		Rouge	ZB4 BV18B4	0,054
		Orange	ZB4 BV18B5	0,054
		Bleu	ZB4 BV18B6	0,054
		~ 110...120 (50/60 Hz)	Blanc	ZB4 BV18G1
	Vert	ZB4 BV18G3	0,054	
	Rouge	ZB4 BV18G4	0,054	
	Orange	ZB4 BV18G5	0,054	
	Bleu	ZB4 BV18G6	0,054	
	~ 230...240 (50/60 Hz)	Blanc	ZB4 BV18M1	0,054
		Vert	ZB4 BV18M3	0,054
		Rouge	ZB4 BV18M4	0,054
		Orange	ZB4 BV18M5	0,054
		Bleu	ZB4 BV18M6	0,054

(1) Pour une alimentation en ~ 120 ou 230 V, utiliser le corps complet ZB4 BVG ou ZB4 BVM avec le bloc pour fonction "voyant test" type ZBZ M156, voir pages 36066-FR/2 et 36068-FR/3.

Unités de commande et de signalisation Ø 22

Harmony® XB4 métallique

Corps à contact + blocs lumineux à culot BA 9s

A associer avec :

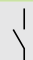
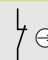
têtes, voir page 36060-FR/7

contacts, voir page 36068-FR/2

Corps complets à contact et blocs lumineux (1)

Pour lampe à culot BA 9s, à incandescence, néon ou DEL

A raccordement par vis-étriers (Système anti-resserrage Schneider Electric)

Source lumineuse	Tension d'alimentation	Type de contact		Couleur de la source lumineuse	Référence	Masse
	V					kg
		"F"	"O"			

Alimentation directe

Lampe à culot BA 9s, 2,4 W maxi, non fournie (2)	≤ 250	1	–	–	ZB4 BW061	0,063
		–	1	–	ZB4 BW062	0,063
		2	–	–	ZB4 BW063	0,073
		1	1	–	ZB4 BW065	0,073



ZB4 BW06

Alimentation par transformateur (1,2 VA secondaire 6 V)

Lampe à culot BA 9s, à incandescence, fournie	~ 110...120 50/60 Hz	1	–	–	ZB4 BW031	0,141
		1	1	–	ZB4 BW035	0,151
	~ 230 50 Hz	1	–	–	ZB4 BW041	0,141
		1	1	–	ZB4 BW045	0,151
	~ 220...240 60 Hz	1	–	–	ZB4 BW051	0,141
		1	1	–	ZB4 BW055	0,151



ZB4 BW05

Lampe à culot BA 9s, à DEL, fournie	~ 110...120 50/60 Hz	1	1	Blanc	ZB4 BW03D15	0,151
				Vert	ZB4 BW03D35	0,151
				Rouge	ZB4 BW03D45	0,151
				Orange	ZB4 BW03D55	0,151
				Bleu	ZB4 BW03D65	0,151
	~ 230 50 Hz	1	1	Blanc	ZB4 BW04D15	0,151
				Vert	ZB4 BW04D35	0,151
				Rouge	ZB4 BW04D45	0,151
				Orange	ZB4 BW04D55	0,151
				Bleu	ZB4 BW04D65	0,151
	~ 220...240 60 Hz	1	1	Blanc	ZB4 BW05D15	0,152
				Vert	ZB4 BW05D35	0,152
				Rouge	ZB4 BW05D45	0,152
				Orange	ZB4 BW05D55	0,152
				Bleu	ZB4 BW05D65	0,152

Autres réalisations

Corps complets avec transformateur à raccordement par languettes Faston (6,35 ou 2 x 2,8). Consulter notre agence régionale.

(1) Possibilité d'ajouter des blocs de contact supplémentaires : voir page 36068-FR/2.

(2) Lampe à commander séparément : voir page 36071-FR/4.

Unités de commande et de signalisation Ø 22

Harmony® XB4 métallique

Corps lumineux pour voyants à culot BA 9s

A associer avec :
têtes, voir page 36066-FR/3
contacts, voir page 36068-FR/2

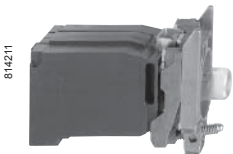
Blocs lumineux				
A raccordement par vis-étriers (Système anti-resserrage Schneider Electric)				
Désignation	Tension d'alimentation V	Vente par quantité indivisible	Référence unitaire	Masse kg
Alimentation directe pour lampe à culot BA 9s, 2,4 W maxi, non fournie (1)	≤ 250	5	ZBV 6	0,016

Corps complets lumineux (embase + bloc lumineux)				
Pour lampe à culot BA 9s, à incandescence, néon ou DEL				
A raccordement par vis-étriers (Système anti-resserrage Schneider Electric)				
Source lumineuse	Tension d'alimentation V	Couleur de la source lumineuse	Référence	Masse kg

Alimentation directe				
Lampe à culot BA 9s, 2,4 W maxi, non fournie (1)	≤ 250	–	ZB4 BV6	0,052
Alimentation par transformateur (1,2 VA secondaire 6 V)				
Lampe à culot BA 9s, à incandescence, fournie	~ 110...120 - 50/60 Hz	–	ZB4 BV3	0,130
	~ 230 - 50 Hz	–	ZB4 BV4	0,130
	~ 220...240 - 60 Hz	–	ZB4 BV5	0,131
	~ 400 - 50 Hz	–	ZB4 BV8	0,128
	~ 440...480 - 60 Hz	–	ZB4 BV9	0,131



ZB4 BV6



ZB4 BV●

Lampe à culot BA 9s, à DEL, fournie	~ 110...120 - 50/60 Hz	Blanc	ZB4 BV3D1	0,134
		Vert	ZB4 BV3D3	0,134
		Rouge	ZB4 BV3D4	0,134
		Orange	ZB4 BV3D5	0,134
		Bleu	ZB4 BV3D6	0,134
		~ 230 - 50 Hz ~ 220...240 - 60 Hz	Blanc	ZB4 BV4D1
Vert	ZB4 BV4D3		0,134	
Rouge	ZB4 BV4D4		0,134	
Orange	ZB4 BV4D5		0,134	
Bleu	ZB4 BV4D6		0,134	
~ 400 - 50/60 Hz	Blanc		ZB4 BV5D1	0,134
	Vert	ZB4 BV5D3	0,134	
	Rouge	ZB4 BV5D4	0,134	
	Orange	ZB4 BV5D5	0,134	
	Bleu	ZB4 BV5D6	0,134	

Corps complets lumineux et Fonction "Test" 3 bornes (embase + bloc lumineux)				
Pour lampe à culot BA 9s, à incandescence, néon ou DEL				
A raccordement par vis-étriers (Système anti-resserrage Schneider Electric)				
Source lumineuse	Tension d'alimentation V		Référence	Masse kg

Alimentation directe				
Lampe à culot BA 9s, 2,4 W maxi, non fournie (1)	≤ 250		ZB4 BV156	0,062
(1) Lampes à commander séparément, voir page 36071-FR/4.				
Autres réalisations	Corps complets à raccordement par languettes Faston (6,35 ou 2 x 2,8), voir page 36068-FR/6.			



ZB4 BV156

Généralités :
page 36022-FR/2

Caractéristiques :
page 36001-FR/2

Encombrements :
page 36020-FR/2