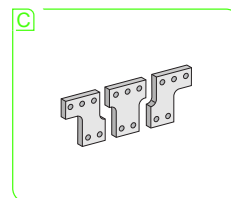
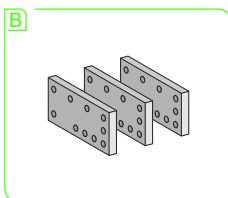
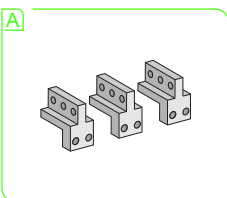


Uproszczenia projektowania i instalacji Przyłącza

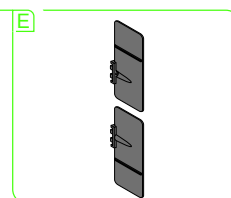
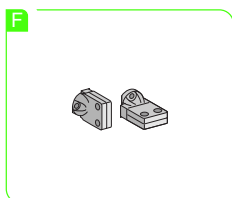
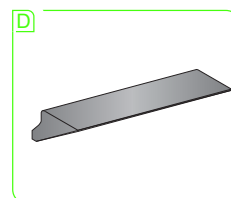
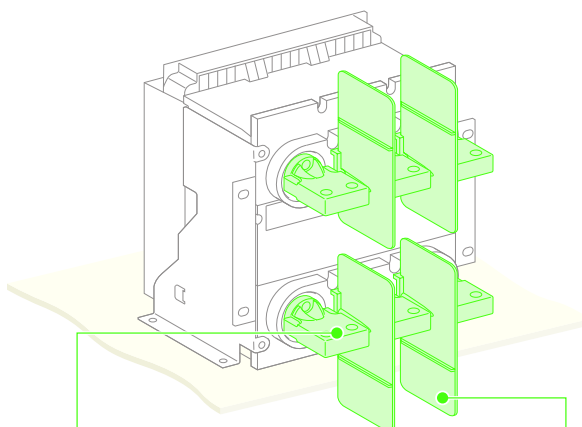
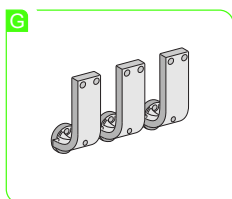
Prosta konstrukcja oraz możliwość szybkiej i precyzyjnej instalacji to dwie zasadnicze zalety dobrze zaprojektowanej rozdzielni. Masterpact MTZ oferuje trzy podstawowe typy przyłączy oraz dodatkowe akcesoria, aby umożliwić realizację różnych połączeń i uprościć instalację.

Przykład wersji stacjonarnej Masterpact MTZ1

D



DE119068.pl



Akcesoria przyłączeniowe

- A** Adaptery krawędziowe do przyłączy przednich
- B** Adaptery do przyłączenia kabli
- C** Elementy zwiększające rozstaw

- D** Osłona komory łukowej
- E** Przegrody międzyfazowe

Łączy

- F** Przyłącza krawędziowe i płaskie
- G** Przyłącza przednie

Personalizacja wyłącznika za pomocą akcesoriów

Uproszczenia projektowania i instalacji

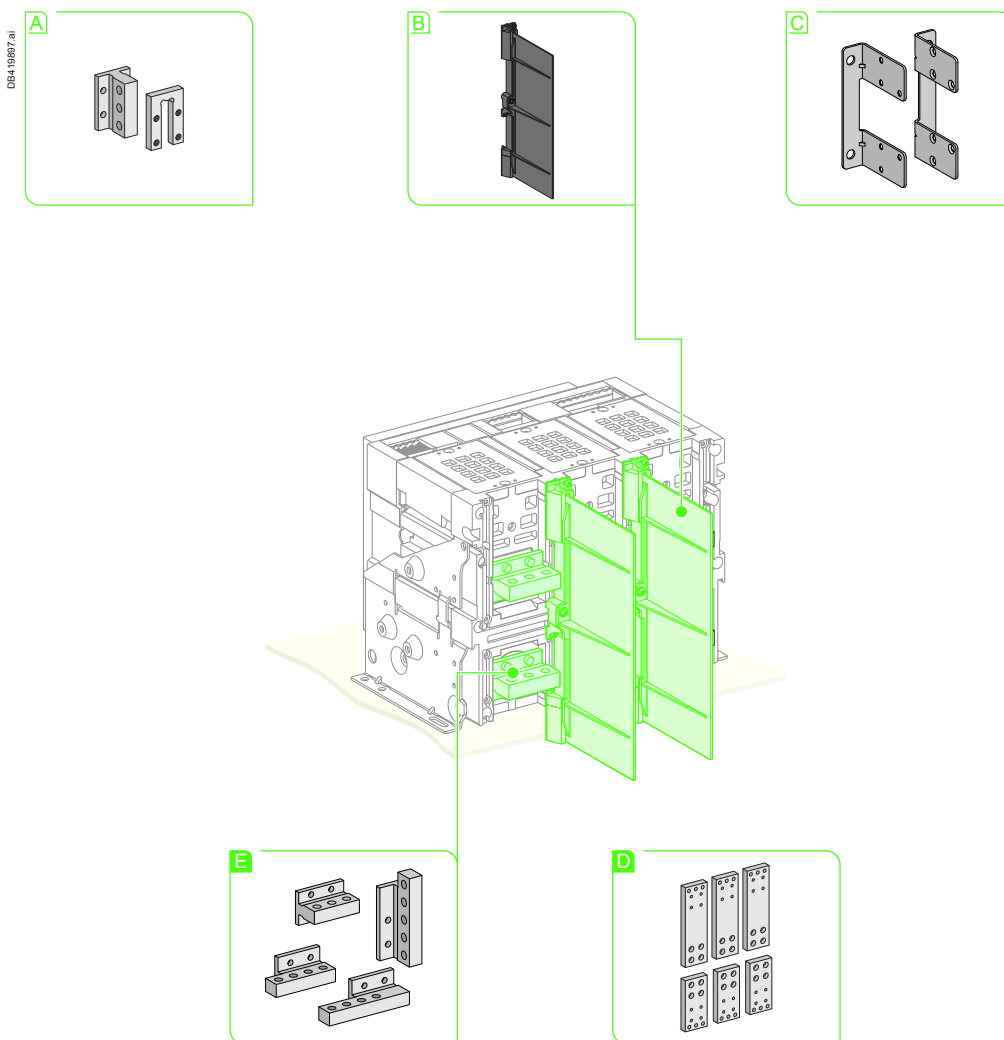
Przyłącza

Dla urządzeń Masterpact MTZ1, MTZ2 i MTZ3 możliwe są trzy rodzaje przyłączy:

- przyłącza krawędziowe tylne,
- przyłącza płaskie tylne,
- przyłącza przednie.

Przyłącza górne i dolne mogą być wykonane w różny sposób (przyłącza mieszane). Zmianę typu przyłącza z krawędziowego na płaskie można wykonać po prostu obracając przyłącze tylne o 90 st. Do przyłączy kablowych wyłącznika Masterpact można łączyć przewody miedziane, cynowane lub aluminiowe, bez specjalnych wymagań.

Przykład urządzenia stacjonarnego Masterpact MTZ2/3



Akcesoria przyłączeniowe

- A** Odłączalny adapter przedni
- B** Przegrody międzyfazowe

- C** Wsporniki montażowe

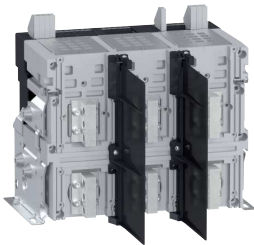
Łącza

- D** Przyłącza przednie
- E** Przyłącza tylne krawędziowe i płaskie

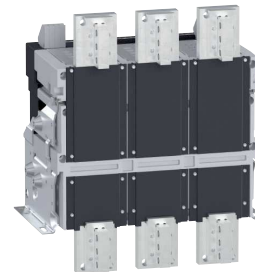
Uproszczenia projektowania i instalacji Przyłącza

Trzy typy dostępnych przyłączy

Przyłącza tylne



Przyłącza przednie



Dla wyłączników 6300 A dostępne są jedynie przyłącza krawędziowe.

Przyłącza przednie dostępne są dla wyłączników stacjonarnych i wysuwnych do 3200 A.

D

Przednie stacjonarne	Tylne stacjonarne	Przednie wysuwne	Tylne wysuwne	Przednie stacjonarne	Tylne stacjonarne	Przednie wysuwne	Tylne wysuwne
Masterpact MTZ1				Masterpact MTZ2, MTZ3			

Rodzaj akcesoriów

Krawędziowe adaptory przyłączeniowe

Krawędziowe adaptory przyłączeniowe służą do uproszczenia połączenia z zestawem szyn pionowych. Montowane są do przyłączy przednich wyłącznika Masterpact MTZ lub kasety. Adaptory mogą być zwrócone przodem lub tyłem do urządzenia. W przypadku orientacji do przodu urządzenia stacjonarnego należy obowiązkowo zamontować osłonę komory łukowej.

Adaptory dla przyłączy kablowych

Adaptory te ułatwiają połączenie z kablami wyposażonymi w końcówki. Montowane są na krawędziowych adapterach przyłączeniowych wyłącznika lub kasety. Aby zapewnić odpowiednią wytrzymałość mechaniczną adaptory muszą być połączone ze sobą poprzez przekładki (nr kat. 04691). Adaptory nie mogą wystawać poza linię osłony komory łukowej (zob. str. „Wymiary”).

Elementy zwiększające rozstaw

Jeżeli listwa przyłączeniowa jest szersza niż przyłączy lub potrzebne są większe odstępy pomiędzy biegunami, na przednich lub tylnych zaciskach wyłącznika MTZ1 można zamontować elementy zwiększające rozstaw.

Odłączane przednie adaptory przyłączeniowe

Odłączanie wyłącznika połączonego za pomocą przyłączy tylnych podczas działań konserwacyjnych lub wymiany może być skomplikowane, jeżeli nie ma dostępu do tylnej części rozdzielni. Aby uniknąć takiej sytuacji można użyć przyłączy przednich z odłączanymi adapterami tak, jak pokazano na rysunku. W takim przypadku dostępne od frontu wyłącznika przyłącza można w łatwy sposób zdemontować.

[1] Elementy zwiększające rozstaw, krawędziowe adaptory przyłączeniowe oraz adaptory do podłączania kabli nie mogą być używane dla napięć 500 V.

[2] Elementy zwiększające rozstaw do urządzeń MTZ1 nie są kompatybilne z przegrodami międzyfazowymi.

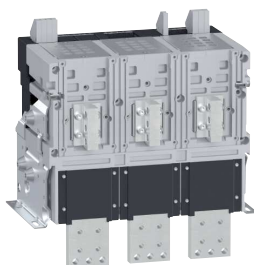
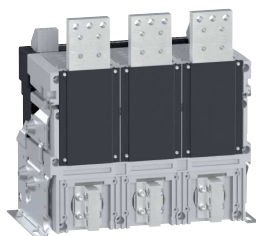
[3] Obowiązkowe dla napięć ≥ 500 V. Niekompatybilne z elementami zwiększającymi rozstaw.

[4] Oprócz MTZ2 40 wyposażonego w przyłącza tylne płaskie oraz wyłączników MTZ3 40-63 montowanych na stałe.

[5] Obowiązkowe dla wyłączników MTZ1 montowanych na stałe z przyłączami przednimi z adapterami krawędziowymi zwróconymi w kierunku frontu wyłącznika

Personalizacja wyłącznika za pomocą akcesoriów Uproszczenia projektowania i instalacji Przyłącza

Połączenie mieszane



Przyłącza mieszane. Przyłącza górne i dolne mogą być zrealizowane w różny sposób.

Rodzaj akcesoriów

Przegrody międzyfazowe

W celu wzmocnienia izolacji punktów przyłączeniowych pomiędzy przyłącza tylne można zainstalować pionowe przegrody międzyfazowe. Możliwość zginania przegród zapewnia większą elastyczność podczas instalowania szyn. Szyny zasilające mogą być izolowane lub nieizolowane. **Stosowane obowiązkowo dla urządzeń MTZ1 dla napięć > 500 V. Nie mogą być używane z MTZ3.**

Osłona komory gaszeniowej

Podczas rozłączania prądów przez wyłącznik, wytwarzają się gorące gazy wypychane poprzez filtr w kierunku zacisków, może to spowodować przeskok iskry pomiędzy zaciskami. Osłona komory gaszeniowej blokuje gorące gazy i zapobiega utworzeniu się łuku pomiędzy zaciskami. Dla wyłączników wysuwnych nie jest wymagana dodatkowa osłona komory gaszeniowej, ponieważ filtr jest już osłonięty. Dla urządzeń stacjonarnych Masterpact MTZ1 z przyłączami przednimi oraz z krawędziowymi adapterami przyłączeniowymi zwróconymi do przodu należy przestrzegać odstępów bezpieczeństwa.

Wsporniki montażowe

W przypadku mocowania wyłącznika z tyłu w celu ułatwienia procesu mocowania można wykorzystać wsporniki montażowe. Stosowane tylko dla MTZ2 08 do 32.

	Przednie stacjonarne	Tylne stacjonarne	Przednie wysuwne	Tylne wysuwne	Przednie stacjonarne	Tylne stacjonarne	Przednie wysuwne	Tylne wysuwne
Masterpact MTZ1	<input checked="" type="checkbox"/>	<input checked="" type="checkbox"/>	<input type="checkbox"/>	<input checked="" type="checkbox"/>	<input type="checkbox"/>	<input type="checkbox"/>	<input type="checkbox"/>	<input type="checkbox"/>
Masterpact MTZ2, MTZ3	<input type="checkbox"/>	<input type="checkbox"/>	<input type="checkbox"/>	<input type="checkbox"/>	<input checked="" type="checkbox"/>	<input checked="" type="checkbox"/>	<input type="checkbox"/>	<input type="checkbox"/>

