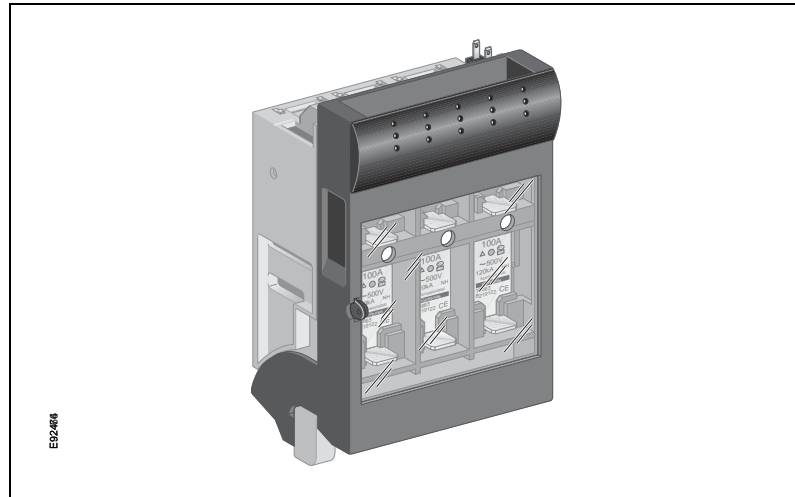



Fupact ISFT 100 A

Rozłączniki bezpiecznikowe

Instrukcja użytkowania



Merlin Gerin
Square D

Schneider
 Electric



Uwaga niebezpieczeństwo

Rozłączniki bezpiecznikowe powinny być montowane wyłącznie przez osoby z odpowiednimi uprawnieniami.

Producent nie ponosi odpowiedzialności za szkody wynikłe z niespełnienia zaleceń zawartych w niniejszej instrukcji.

Niebezpieczeństwo porażenia prądem, oparzenia lub wybuchu

Aparat powinien być instalowany i obsługiwany jedynie przez osoby posiadające odpowiednie kwalifikacje.

Przed rozpoczęciem jakichkolwiek prac konserwacyjnych lub obsługowych należy obowiązkowo wyłączyć zasilanie główne i rezerwowe.

Zawsze przed wykonaniem tych prac należy sprawdzić brak napięcia przy użyciu odpowiedniego testera lub miernika.

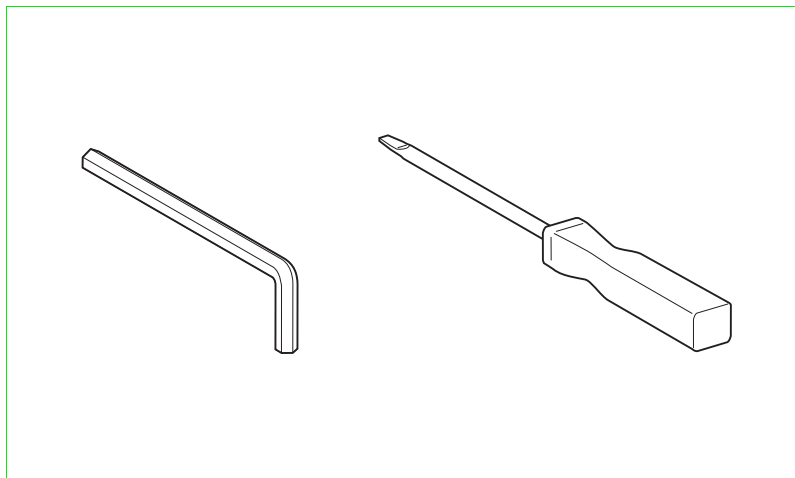
Przed załączeniem aparatu należy zamontować ponownie wszystkie osłony, drzwiczki i blokady.

Niezastosowanie się do powyższych zaleceń może narazić personel obsługujący aparat oraz osoby znajdujące się w pobliżu na poważne obrażenia ciała, które mogą doprowadzić nawet do śmierci.

Niezbędne narzędzia

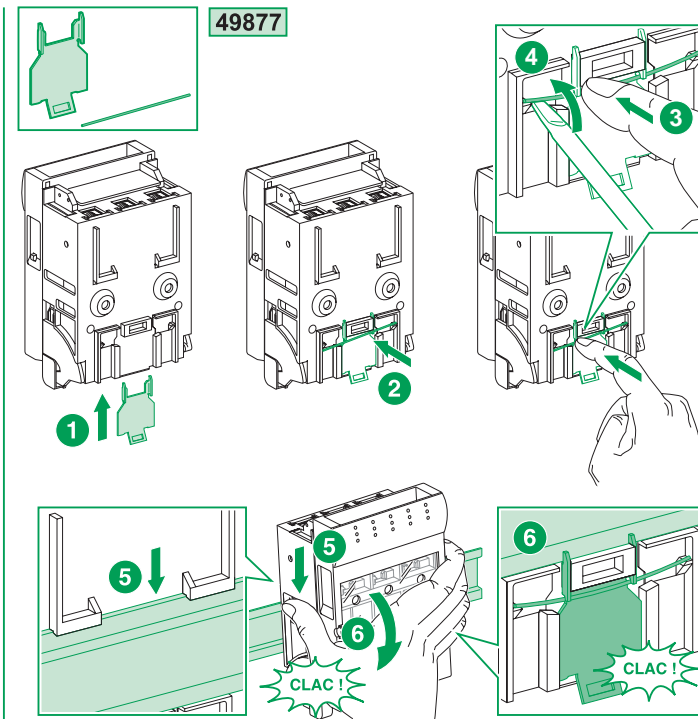
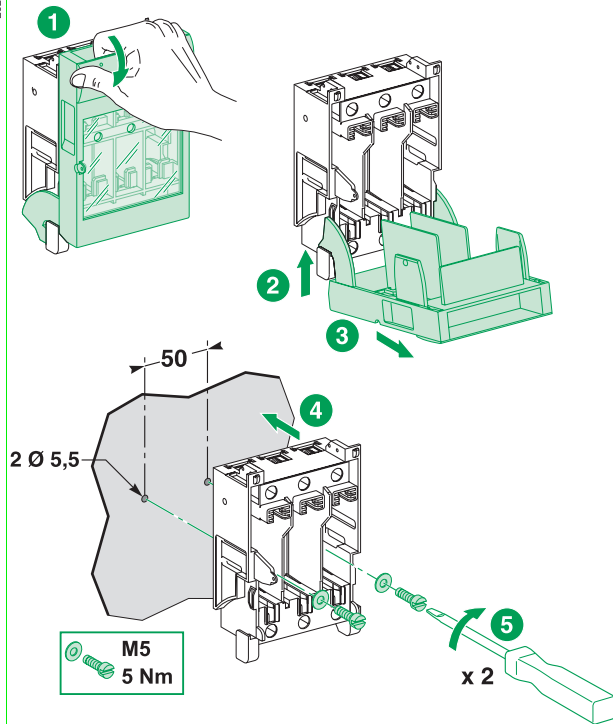
Śrubokręt (Pozidrive nr 1, 2, 3 lub płaski),
klucz imbusowy.

Śruby potrzebne do zamontowania aparatu
nie są dostarczane razem z aparatem.
Natomiast dostarczane są śruby zaciskowe
służące do przyłączenia przewodów.

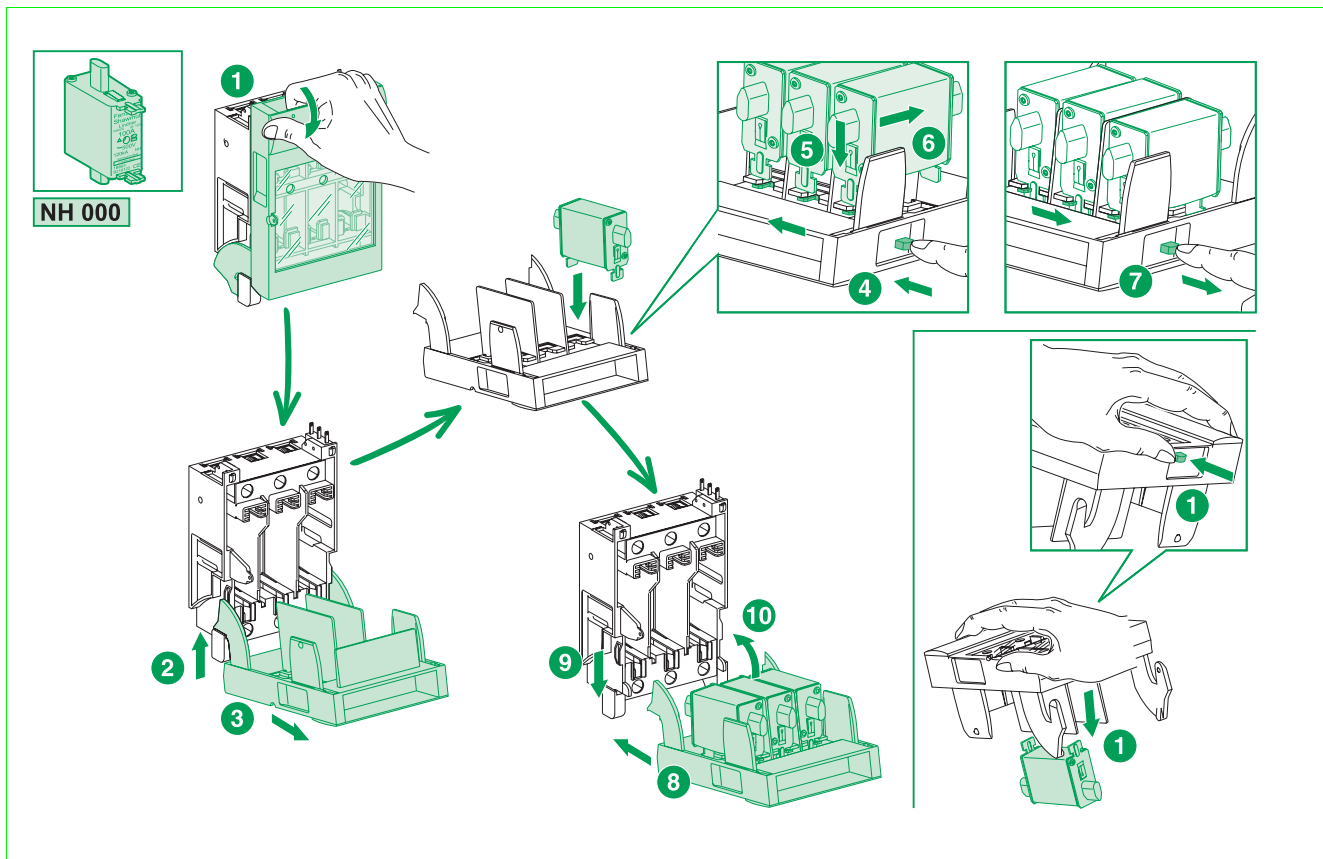


Instalowanie

E92468

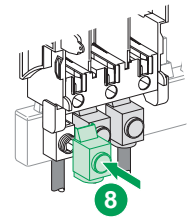
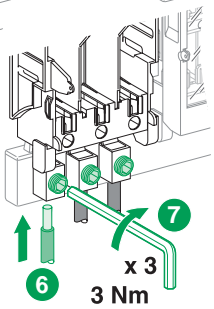
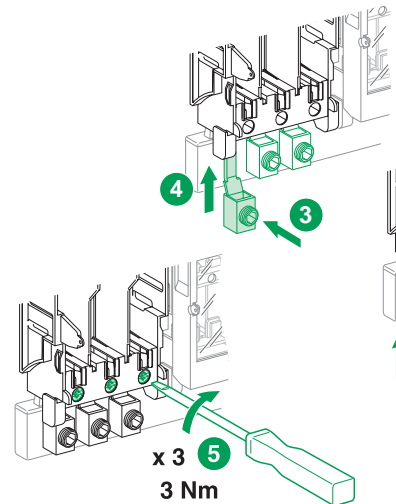
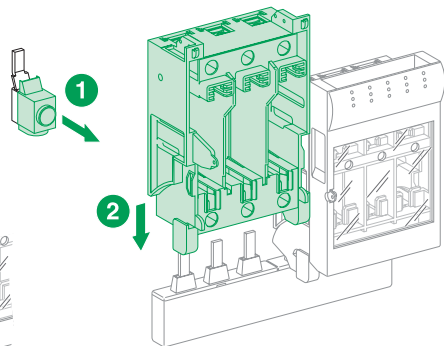
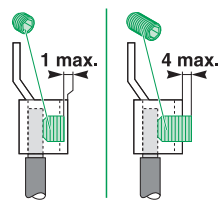
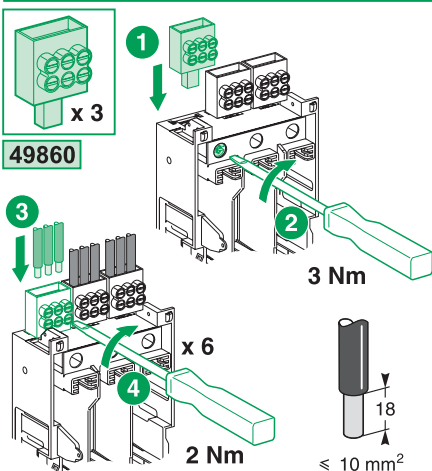
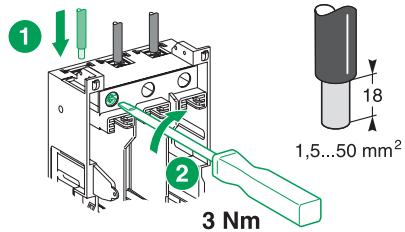


Montaż / wymiana wkładek bezpiecznikowych



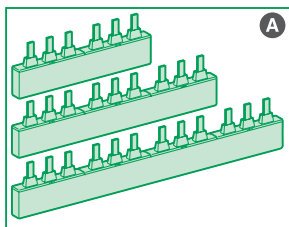
Przyłączenie

E92770



Przyłączenie

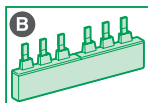
E92471



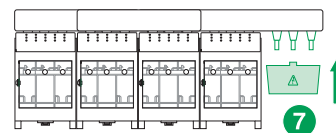
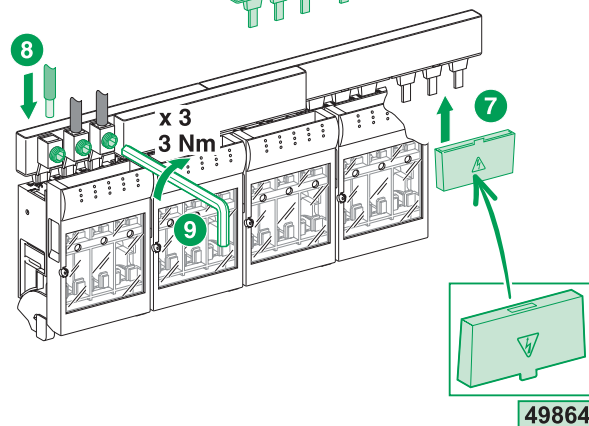
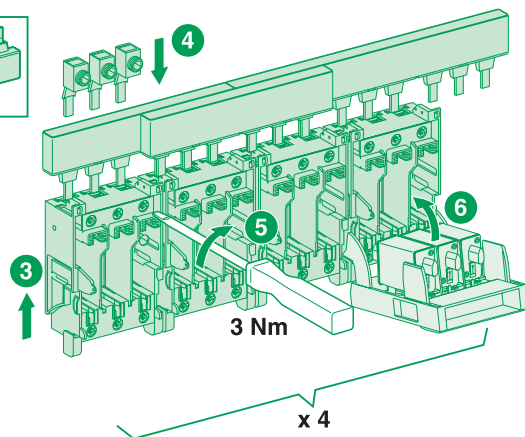
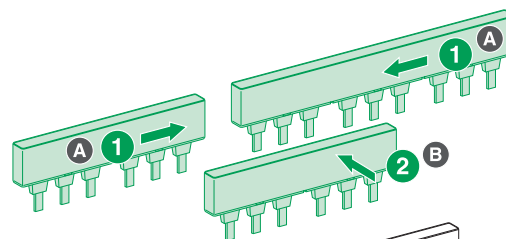
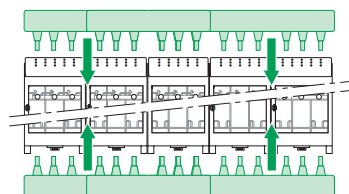
49861

49862

49863

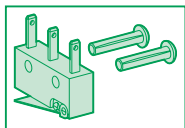


49890

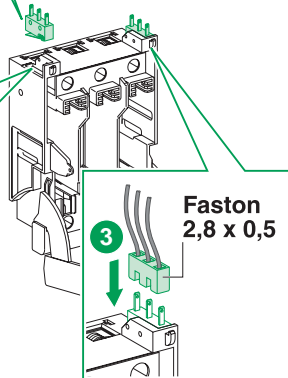
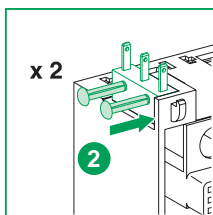
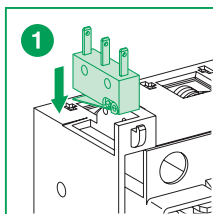


Styk pomocniczy Obramowanie otworu w drzwiach rozdzielnic

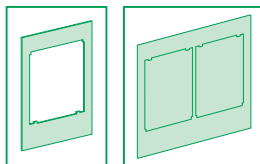
E92472



49885

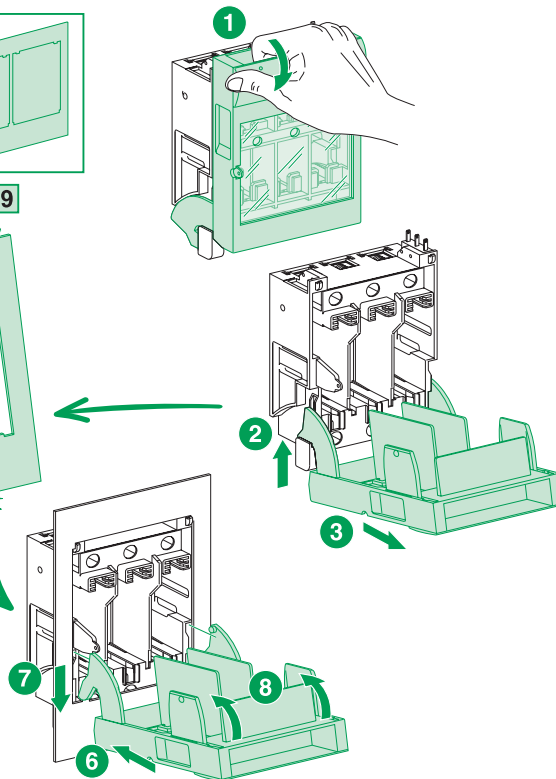
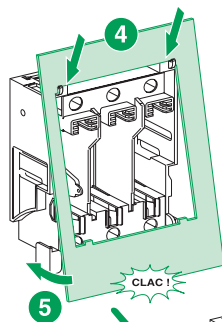


Faston
2,8 x 0,5



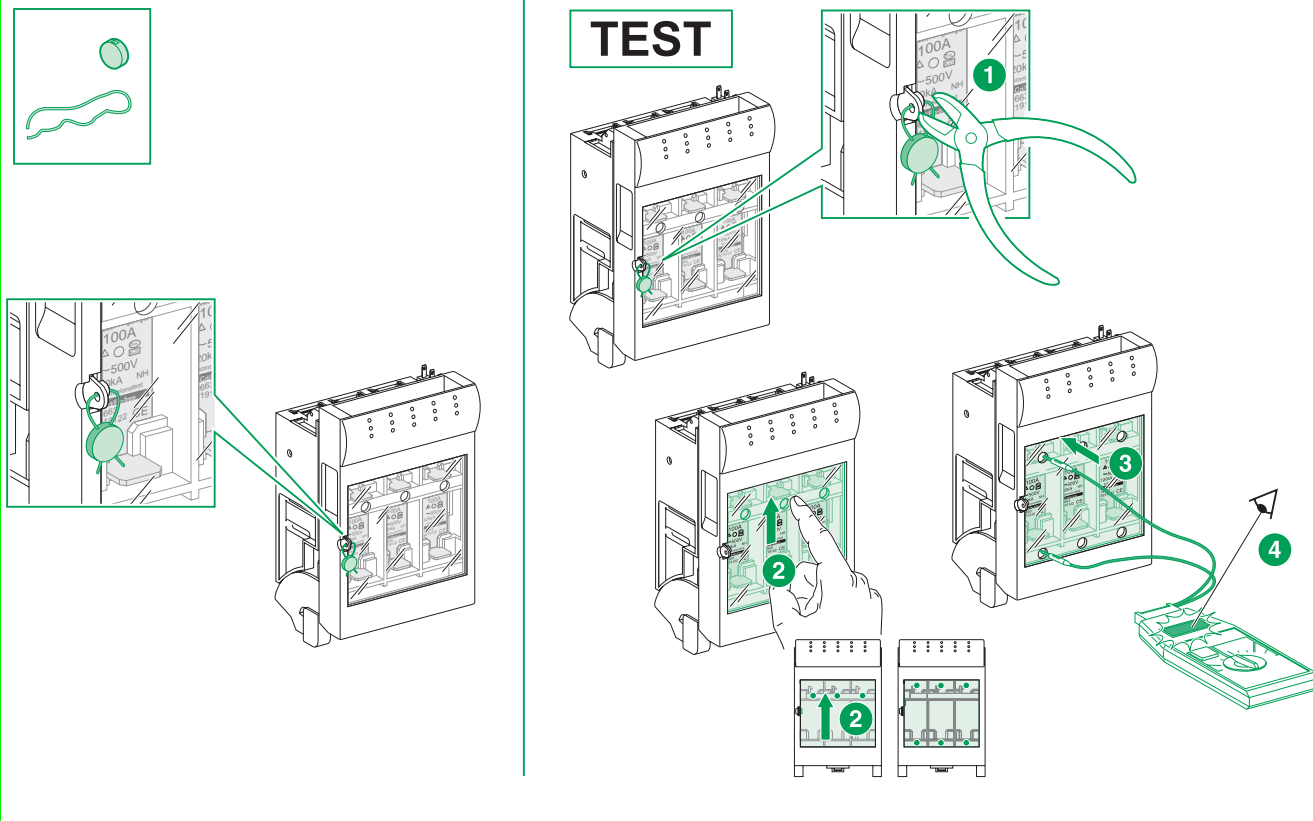
49878

49879



Plombowanie i testowanie aparatu

E92473



Uwagi

Schneider Electric Polska Sp. z o.o.

ul. Łubinowa 4a, 03-878 Warszawa
tel.: (0-prefix-22) 522 82 00, fax (0-prefix-22) 511 82 02
Infolinia: 0 801 171 500; (0-prefix-22) 511 84 64

<http://www.schneider-electric.pl>

Ze względu na zmiany norm oraz wymagań technicznych, a także rozwój technik projektowania, należy zawsze uzyskać potwierdzenie aktualności danych zawartych w instrukcji.