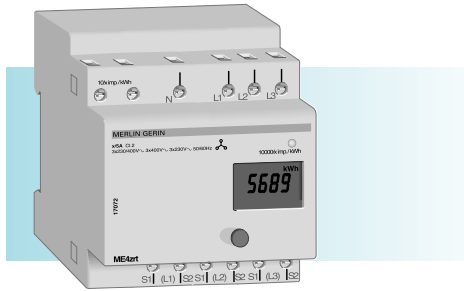


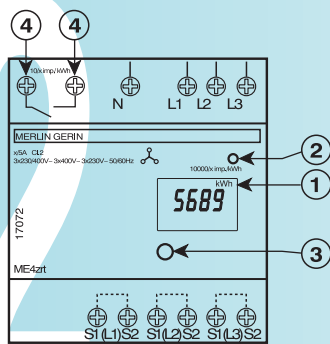
**ME4zrt**



**Toepassing/Uudet ominaisuudet/Nye funktioner/  
Nya funktioner/Nye funksjoner/Prezentacja**

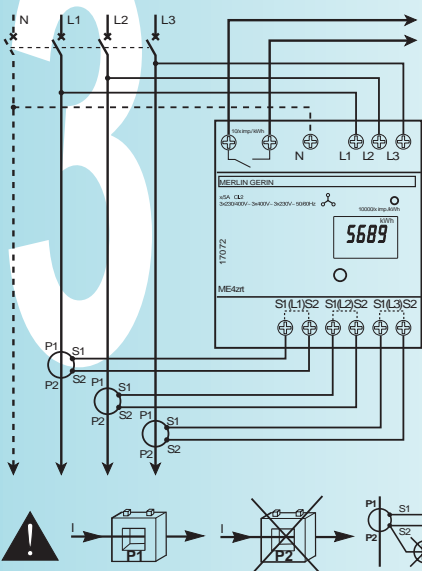
- nl** ■ kWh-meter (rms) voor 3P+N net (3x230/400 V AC) en 3P net (3x400 V - 3x230 V AC) met submeter en reset, pulsuitgang voor meting op afstand. Moet worden gecombineerd met 3 stroomtransformatoren van 40/5 tot 6000/5
- se** ■ Energimätare (rms) för trefasnät med nollledare (3x230/400 V AC, 3x400 V - 3x230 V AC) med partiell mätare och nollställning, fjärröverföring av registrerade impulser. Skall kopplas samman med 3 strömtransformatorer från 40/5 till 6000/5
- fi** ■ Wattituntimittari (tehollisarvomittari) kolmivaiheverkkoon, jossa nollajohdin (3 x 230/400 V AC, 3x400 V - 3x230 V AC). Osittaislaskuri ja nollaus, mitattujen pulssien etäsiirto. Käytettävä yhdessä kolmen virtamuuntajan (40/5-6000/5) kanssa
- no** ■ Wattimåler (rms) for trefasenett + nøytralnett (3x230/400 V AC, 3x400 V - 3x230 V AC), med delmåler og nullstilling, fjernoverføring av målte impulser. Må være koplet til 3 strömtransformatorer på 40/5 til 6000/5
- pl** ■ Licznik energii watogodzinowy (rms) dla sieci trójfazowej + zero (3x230/400 V AC) i sieci trójfazowej (3x400 V - 3x230 V AC) z licznikiem częściowym i zerowaniem (reset), odczytem zdalnym impulsów taryfowych. Wymagane podłączenie do 3 transformatorów prądowego 40/5 do 6000/5
- dk** ■ Aktiv strømmåler (ms) til trefaset net + nulleder (3x230/400 V AC, 3x400 V - 3x230 V AC) med periodemåler og nulstilling. Fjernoverførsel af målte impulser. Må kobles til 3 strømtransformatorer på 40/5 til 6000/5

**Beschrijving/Kuvaus/Beskrivelse/Beskrivning/Beskrivelse/Opis**



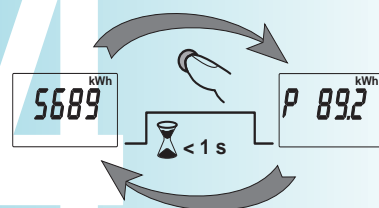
- nl**
  - ① Display totaalmeter of submeter en vermogen van TI-stroomtransformator
  - ② Knipperende indicator
  - ③ Drukknop: voor schakeling tussen totaalmeter en submeter, reset van submeter, display of selectie van vermogen van TI
  - ④ Pulsuitgang voor meting op afstand
- fi**
  - ① Kokonais- tai osittaislaskurin ja virtamuuntajan arvon mittarinäyttö
  - ② Viilkuva mittausvalo
  - ③ Painike: kokonais- tai osittaislaskurin näyttö, osittaislaskurin nollaus, virtamuuntajan arvon näyttö tai valinta
  - ④ Etäsiirron pulssiulostulo
- dk**
  - ① Visning af totalmåleren eller periodemåleren og strømtransformatorens værdi
  - ② Blinkende målingslampe
  - ③ Trykknop: Visning af totalmåleren eller periodemåleren, nulstilling af periodemåleren, visning eller valg af strømtransformatorens værdi
  - ④ Udgang for fjernoverførselsimpulser
- se**
  - ① Total eller partiell mätarvisning och visning av transformatorns märkdata
  - ② Blinkande mätindikator
  - ③ Tryckknapp: total eller partiell mätarvisning, nollställning av den partiella mätningen, visning eller val av transformatorns märkdata
  - ④ Pulsutgång för fjärröverföring
- no**
  - ① Visning av totalmåler eller delmåler og strømtransformatorforhold.
  - ② Blinkende målerindikator
  - ③ Trykknapp: visning av totalmåler eller delmåler, nullstilling av delmåler, visning eller valg av strømtransformatorforhold.
  - ④ Pulsutgang for fjernoverføring
- pl**
  - ① Wyświetlacz licznika całkowitego lub częściowego oraz kalibrowanie TI
  - ② Migająca kontrolka pomiaru
  - ③ Przycisk: wyświetlanie licznika całkowitego lub częściowego, zerowanie licznika częściowego, wyświetlanie lub wybór kalibrowania TI
  - ④ Wyjście zdalnego odczytu impulsów

**Bedrading/Johdotus/Tilslutning/  
Kabelanslutning/Tilslutning/Okablowanie**



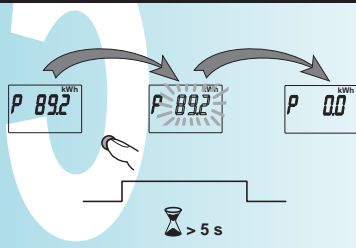
- nl** ■ Gebruik kabels met 2 geleiders (max. 10 m) voor aansluiting TI
- fi** ■ Kytke virtamuuntaja 2-johdimisella kaapelilla (maks. 10 m)
- dk** ■ Brug kabler med 2 ledere (maks. 10 m) til tilslutning af transformatorer
- se** ■ Använd kablar med 2 ledare (max. 10 m) vid anslutning av transformatorer
- no** ■ To-leder tilkobling (10 m maks.) av strømtransformator
- pl** ■ Stosować przewód z dwoma przewodnikami (10 m maks.) do podłączenia TI

**Meter display/Mittarinäyttö/  
Målervisning/Mätarvisning/  
Målervisning/Wyświetlanie  
liczników**



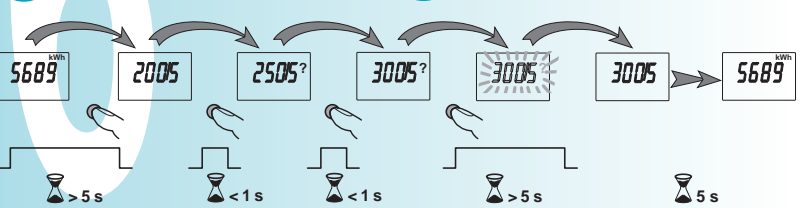
- nl** Totaalmeter
- fi** Kokonaislaskuri
- dk** Totalmåler
- se** Totalmätare
- no** Totalmåling
- pl** Licznik całkowity
- nl** P = submeter
- fi** P = Osittaislaskuri
- dk** P = Periodemåler
- se** P = Partiell mätare
- no** P = Delmåler
- pl** P = licznik częściowy

## Reset van submeter/ Osittaislaskurin nollaus/Nulstilling af periodemåleren/Nollstilling av den partiella mätningen/Nullstilling av delmåler/Resetowanie licznika częściowego



## TI programmeren/Virtamuuntajan konfigurointi/ Konfiguration af strømtransformatoren/Inställning av transformatorn/Konfigurering av strømtransformator/ Konfiguracja TI

- nl** Voorbeeld: TI 200/5 → TI 300/5    **se** exempel: Trafo 200/5 → Trafo 300/5  
**fi** Esimerkki: TI 200/5 → TI 300/5    **no** eksempel: TI 200/5 → TI 300/5  
**dk** Eksempel: TI 200/5 → TI 300/5    **pl** przykład: TI 200/5 → TI 300/5



## Technische specificaties/Tekniset tiedot/Tekniske data/Tekniska uppgifter/Tekniske data/ Dane techniczne

- nl**
- U = 3x230/400 V - 3x400 V - 3x230 V ± 10%, 50/60 Hz
  - I = 40...6000 A
  - Nauwkeurigheidsklasse: 2
  - θ°: -25°C +55°C
  - Verbruik van de meter: 2,5 VA
  - Verbruik per meetingang: 0,05 VA tot 5 A
  - Klemmen: TI: 16 mm<sup>2</sup>, fase/nul en impulsuitgang: 6 mm<sup>2</sup>
  - Totalmeter: capaciteit: 999,99 MWh indien TI ≤ 150 A, 9.999,9 MWh indien TI > 150 A; display: in kWh of MWh, 5 significante cijfers
  - Submeter: capaciteit: 99,99 MWh indien TI ≤ 150 A; 999,9 MWh indien TI > 150 A; display: in kWh of MWh, 4 significante cijfers
  - Indicator: 10.000/x flitsen per kWh (x = vermogen van TI) voorbeeld: TI 500/5 → 10.000/500 flitsen per kWh = 20 flitsen per kWh
  - NO-contact voor impulsuitgang:
    - 10/x impuls van 200 ms per kWh (x = vermogen van TI) = x/10 kWh per impuls
    - voorbeeld: TI 500/5 → 500/10 kWh per impuls = 50 kWh per impuls
    - 18 mA (24 V DC), 100 mA (230 V AC)
    - isolatiespanning laagspanning: 4 kV, 50 Hz
    - Voldoet aan de norm IEC 1036 (met verzegelbare behuizing)

- fi**
- U = 3 x 230/400 V - 3x400 V - 3x230 V ± 10 %, 50/60 Hz
  - I = 40–6000 A
  - Tarkkuusluokka: 2
  - θ°: -25°C + 55°C
  - Virrankulutus: 2,5 VA
  - Kunin mittausisäänmenon virrankulutus: 0,05 VA – 5 A
  - Liittimet: virtamuuntaja 16 mm<sup>2</sup>, vaihe/nollajohdin ja etäsiirto: 6 mm<sup>2</sup>
  - Kokonaislaskuri: kapasiteetti 999,99 MWh kun virtamuuntaja ≤ 150 A, 9999,9 MWh kun virtamuuntaja > 150 A; näyttö: kWh tai MWh ja 5 merkitsevää numeroa
  - Osittaislaskuri: kapasiteetti 99,99 MWh kun virtamuuntaja ≤ 150 A, 999,9 MWh kun virtamuuntaja > 150 A; näyttö: kWh tai MWh, näyttö: kWh tai MWh ja 4 merkitsevää numeroa
  - Mittauksen merkivalo: 10 000/x välähdystä/kWh (x = virtamuuntajan lukema). Esimerkki: virtamuuntaja 500/5 → 10 000/500 välähdystä/kWh = 20 välähdystä/kWh
  - Ei liitäntää etäsiirrolle:
    - 10/x pulssia per 200 ms/kWh (x = virtamuuntajan lukema) = x/10 kWh/pulssiesimerkki Esimerkki: virtamuuntaja 500/5 → 500/10 kWh/pulssi = 50 kWh/pulssi
    - 18 mA (24 V CC), 100 mA (230 V CA)
    - Eristysjännite, erittäin alhainen jännite: 4 kV, 50 Hz
    - Vastaa standardia IEC 1036 (sinetäydillä kotelolla)

- dk**
- U = 3 x 230/400 V - 3x400 V - 3x230 V ± 10%, 50/60 Hz
  - I = 40 ... 6.000 A
  - Nøjagtighedsklasse: 2
  - θ°: -25°C +55°C
  - Målerens strømforbrug: 2,5 VA
  - Strømforbrug for hver målingsindgang: 0,05 VA til 5 A
  - Terminaler: Transformatorer: 16 mm<sup>2</sup>, fas/neutral og fjernoverførsel: 6 mm<sup>2</sup>
  - Totalmåler: Kapacitet 999,99 MWh ved strømtransformator ≤ 150 A, 9.999,99 MWh ved strømtransformator > 150 A; visning: i kWh eller MWh med 5 signifikante cifre
  - Periodemåler: Kapacitet 99,99 MWh ved strømtransformator ≤ 150 A, 999,99 MWh ved strømtransformator > 150 A; visning: i kWh eller MWh med 4 signifikante cifre
  - Målingsvisning: 10.000/x blink per kWh (x = strømtransformatorens tal) Eksempel: Strømtransformator 500/5 → 10.000/500 blink per kWh = 20 blink per kWh
  - NO-kontakt til fjernoverførsel:
    - 10/x impulser på 200 ms per kWh (x = strømtransformatorens tal) = x/10 kWh per impulser
    - Eksempel: Strømtransformator 500/5 → 500/10 kWh per impulser = 50 kWh per impulser
    - 18 mA (24 V CC), 100 mA (230 V CA)
    - Isoleringsspænding LV til ELV: 4 kV, 50 Hz
    - I overensstemmelse med standard IEC 1036 (i plomberbar kapsling)

- se**
- U = 3x230/400 V - 3x400 V - 3x230 V ± 10 %, 50/60 Hz
  - I = 40 till 6000 A
  - Noggrannhetsklass: 2
  - θ°: -25°C + 55°C
  - Mätarens förbrukning: 2,5 VA
  - Förbrukning vid varje uppmätt inmatning: 0,05 VA till 5 A
  - Anslutningar: transformator: 16 mm<sup>2</sup>, fas/neutral och fjärröverföring: 6 mm<sup>2</sup>
  - Totalmätare: kapacitet 999,99 MWh om transformatorn ≤ 150 A, 9999,9 MWh om transformatorn > 150 A; visning: i kWh eller MWh med 5 signifikanta siffror
  - Partiell mätare: kapacitet 99,99 MWh om transformatorn ≤ 150 A, 999,9 MWh om transformatorn > 150 A; visning: i kWh eller MWh med 4 signifikanta siffror
  - Mätarvisning: 10 000/x blinkningar per kWh (x = transformatorns märkdata) Exempel: transformator 500/5 → 10 000/500 blinkningar per kWh = 20 blinkningar per kWh
  - Pulskontakt för fjärröverföring:
    - 10/x impulser på 200 ms per kWh (x = transformatorns märkdata) = x/10 kWh per impuls
    - exempel: transformator 500/5 → 500/10 kWh per impuls = 50 kWh per impuls
    - 18 mA (24 V DC); 100 mA: 4 kV, 50 Hz
    - Isoleringsspänning ELV: 4 kV, 50 Hz
    - Uppfyller normen IEC 1036 (med plomberbar kåpa)

- no**
- U = 3x230/400 V - 3x400 V - 3x230 V ± 10%, 50/60 Hz
  - I = 40 til 6000 A
  - Nøyaktighetsklasse: 2
  - θ°: -25°C +55°C
  - Strømforbruk: 2,5 VA
  - Strømforbruk per måleingang: 0,05 VA til 5A
  - Klemmer: strømtransformator: 16 mm<sup>2</sup>, fase/nøytralleder og fjernoverføring: 6 mm<sup>2</sup>
  - Totalmåler: kapasitet: 999,99 MWh hvis CT ≤ 150 A, 9.999,9 MWh hvis CT > 150 A; visning: i kWh eller MWh med 5 signifikante siffer
  - Delmåler: kapasitet: 99,99 MWh hvis CT ≤ 150 A, 999,9 MWh hvis CT > 150 A; visning: i kWh eller MWh med 4 signifikante siffer
  - Måleindikator: 10.000/x blink per kWh (x = strømtransformator-forhold) eksempel: strømtransformator 500/5 → 10.000/500 blink per kWh = 20 blink per kWh
  - NO-kontakt for fjernoverføring:
    - 10/x impulser per 200 ms per kWh (x = strømtransformator-forhold) = x/10 kWh per impuls
    - eksempel: strømtransformator 500/5 → 500/10 kWh per impuls = 50 kWh per impuls
    - 18 mA (24 V DC), 100 mA (230 V AC)
    - Isoleringsspenning ELV 4 kV, 50 Hz
    - Overholder standarden IEC 1036 (med plomberbar kapsling)

- pl**
- U = 3x230/400 V - 3x400 V - 3x230 V ± 10 %, 50/60 Hz
  - I = 40...6000 A
  - Klasa dokładności: 2
  - θ°: - 25°C + 55°C
  - Pobór mocy: 2,5 VA
  - Pobór na każdym wejściu pomiarowym: 0,05 VA do 5 A
  - Zaciski: TI: 16 mm<sup>2</sup>, faza/zero i odczyt zdalny: 6 mm<sup>2</sup>
  - Licznik całkowity: zakres: 999,99 MWh jeżeli TI ≤ 150 A, 9 999,9 MWh jeżeli TI > 150 A; wyświetlacz: 5 cyfrowy w kWh lub MWh
  - Licznik częściowy: zakres: 99,99 MWh jeżeli TI ≤ 150 A, 999,9 MWh jeżeli TI > 150 A; wyświetlacz: 4 cyfrowy w kWh lub MWh
  - Kontrolka pomiaru: 10 000/x błysków na kWh (x = kaliber TI) przykład: TI 500/5 → 10 000/500 błysków na kWh = 20 błysków na kWh
  - Styk NO odczytu zdalnego:
    - 10/x impuls 200 ms na kWh (x = kaliber TI) = x/10 kWh na impuls-przykład: TI 500/5 → 500/10 kWh na impulsów = 50 kWh na impuls
    - 18 mA (24 V DC), 100 mA (230 V AC)
    - napięcie izolacyjne BNN: 4 kV, 50 Hz
    - Zgodny z normą CEI 1036 (z obudową dostosowaną do zabezpieczenia plombą)