

Procedimento para extrair configuração de um relé Sepam series 20,40 e 80.

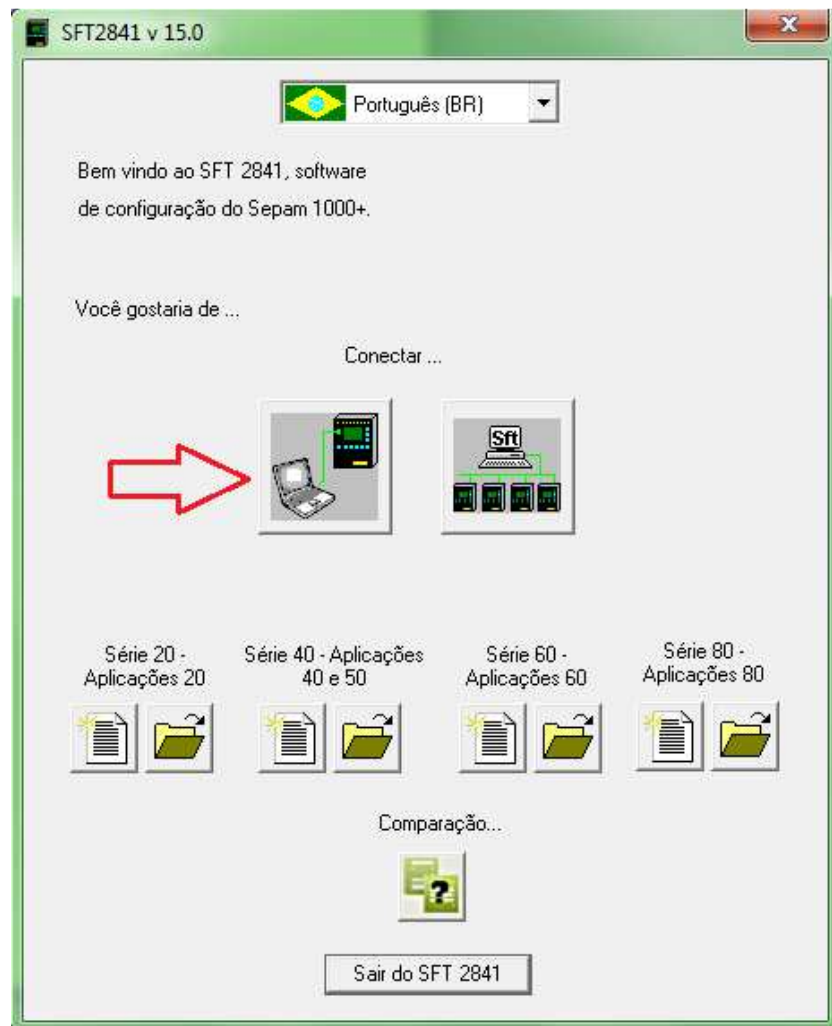
1º Passo

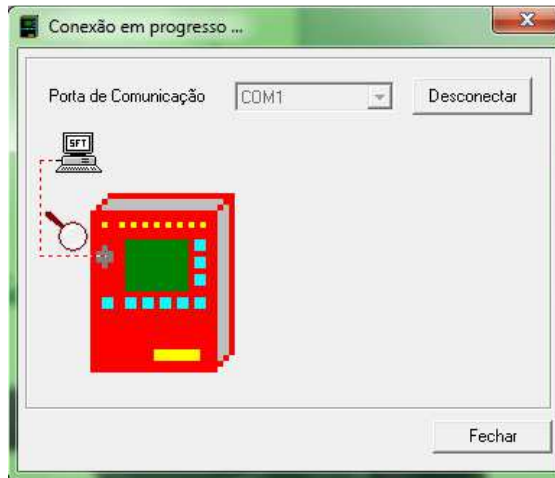
Inicializar software SFT2841



2º Passo

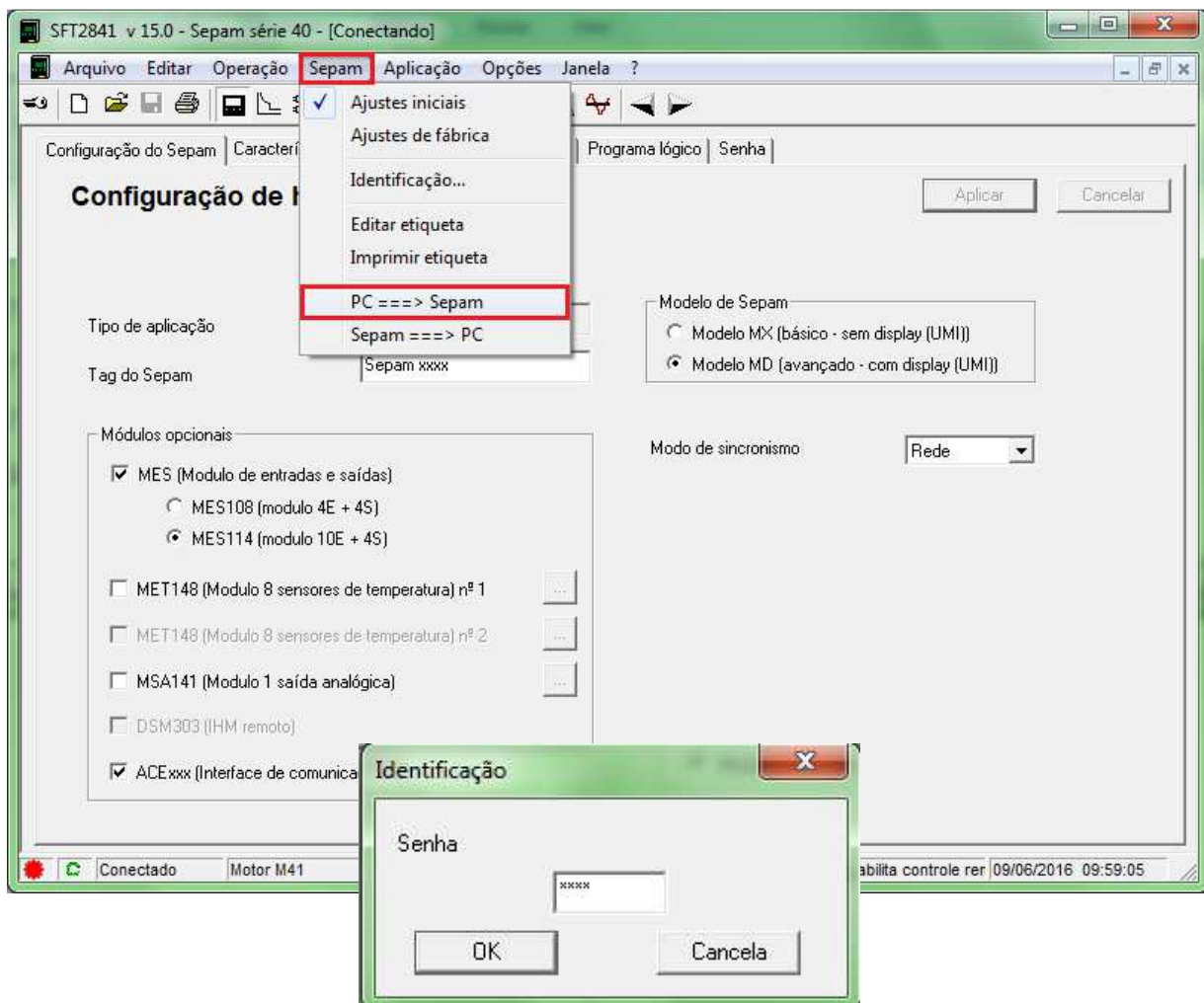
Selecionar conexão (no exemplo é conexão frontal)





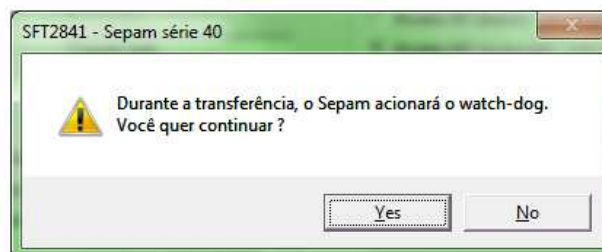
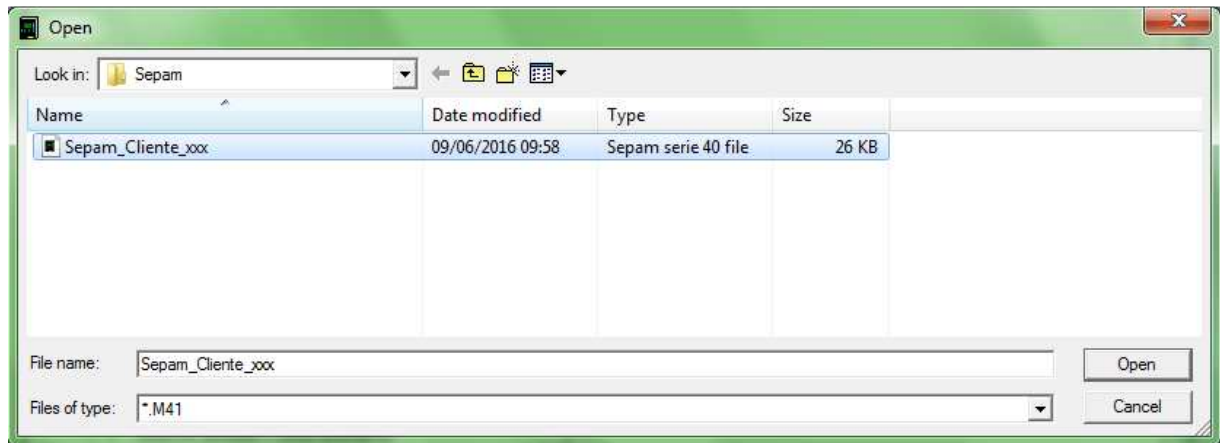
3º Passo

Solicitar transferência do arquivo que está no computador para seu relé e digitar senha (padrão é 0000)



4º Passo

Selecione o arquivo na pasta desejada e confirme o upload



Rafael Xavier de Souza

Customer Care Center – 0800 7289 110

