



Como atualizar firmware Smart Panel

Utilizando o Software RSU – para IFE, IFM, Micrologics e modulo de comunicação

Presented by: Renato Tadeu da Costa Gonçalves

Para que reserve o Software Micrologic RSU?

O software Micrologic RSU tem dois objetivos;

- 1) Fazer comunicação remota com disjuntores, como regulagem, medição, alarmes etc;
- 2) Atualização de Firmware, nessa apresentação iremos abordar esse tema.

Como Instalar o RSU?

Você pode procurar no site www.schneider-electric.com ou fazer o download direto do link abaixo;

<https://schneider-electric.box.com/s/pst3xxjofg15bkac44ajnrr680vdkz6u>

Após download, instale o software. No final ficara o icone no desktop >



Observação: Essa versão é a 13.3.2, a versão mais atual é 14.0.0 que ainda não esta disponível, entretanto é possível atualizar, será explicado nos próximos slides.

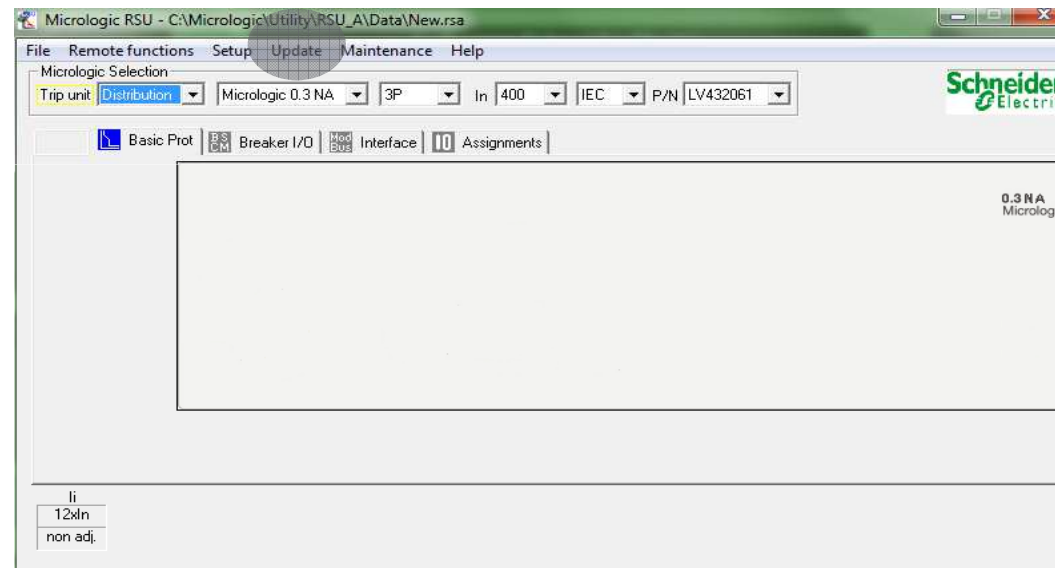
Como atualizar o RSU?

Clica no ícone >>



Vai abrir >>

Clica em Update

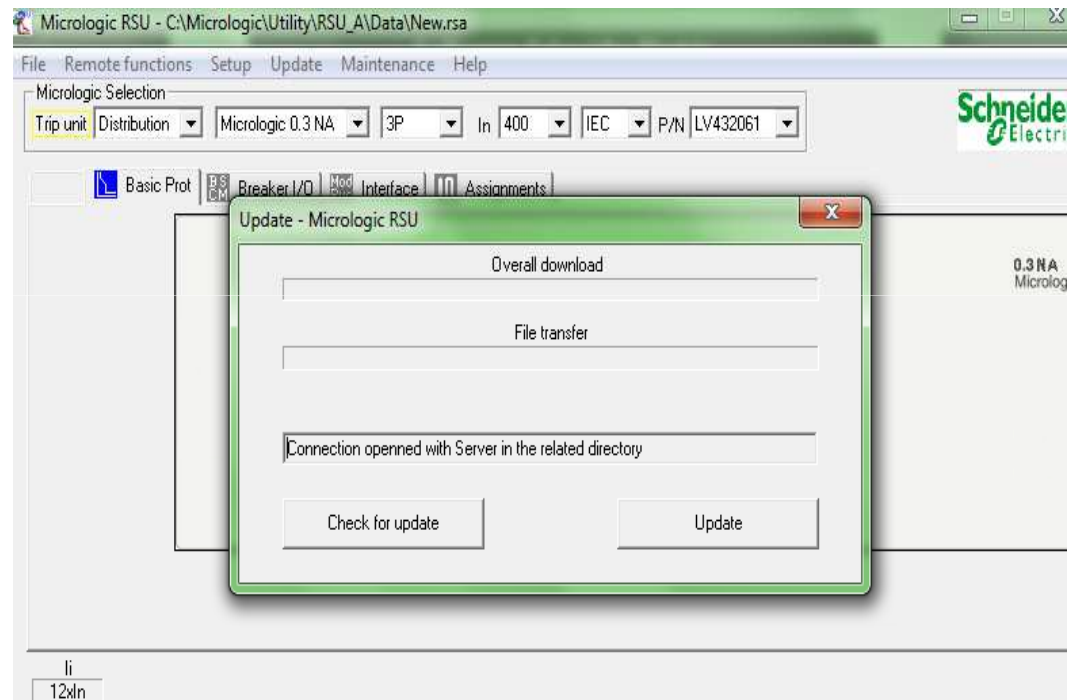


Como atualizar o RSU?

Clica em check for update.

Depois que Localizar, clica em Update

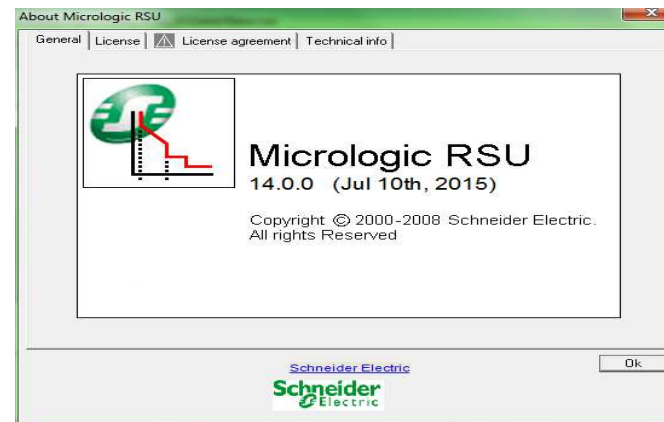
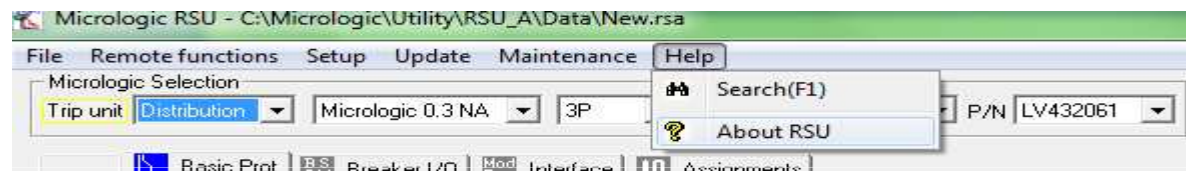
No término, estara com a última versão



Como atualizar o RSU?

A versão atual até a data de hoje 07/10/2015 é a Versão 14.0.0

Para verificar basta clicar em help e About RSU

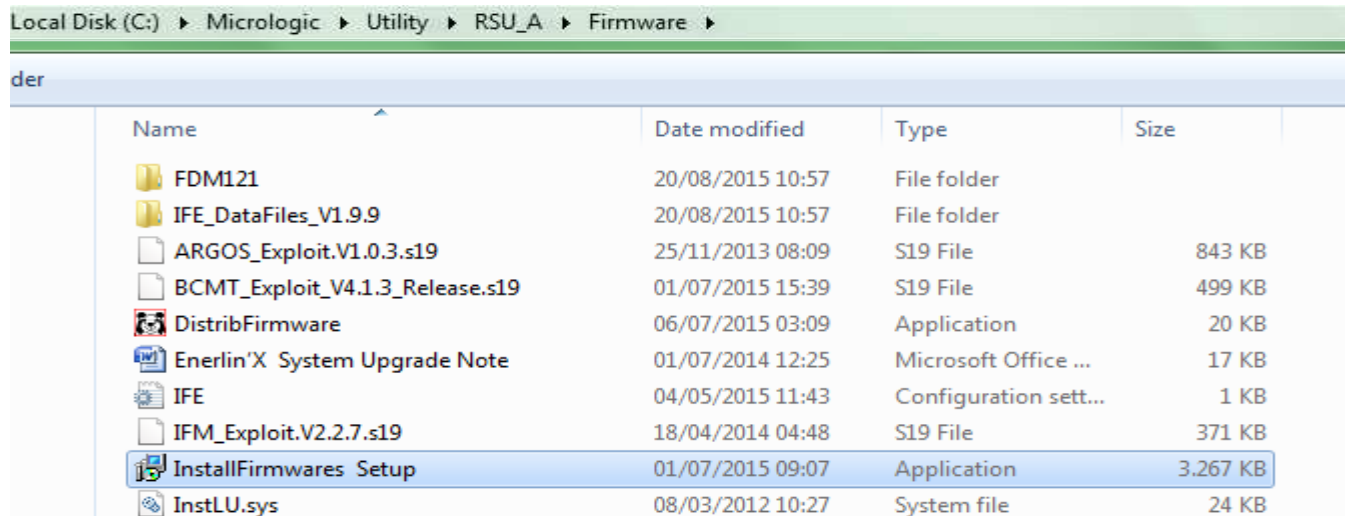


Após atualizar o RSU é necessário habilitar o firmware interno

Depois que atualizar, feche o programa e ache ele no seu computador no seguinte caminho;

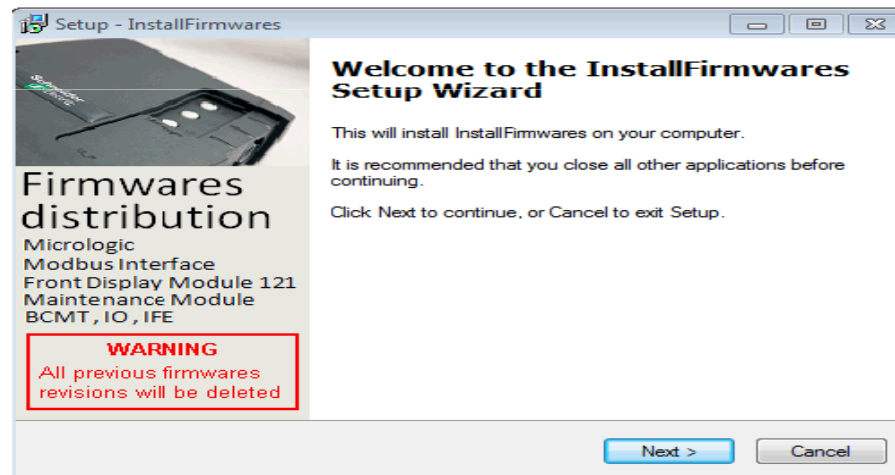
C:\Micrologic\Utility\RSU_A

Dentro desta pasta, vai ter uma que chama "firmware" e, dentro da pasta firmware, um aplicativo executável que chama: **"InstallFirmwares Setup.exe"** clica nele



Após atualizar o RSU é necessário habilitar o firmware interno

Depois que clicar em "InstallFirmwares Setup.exe" vai aparecer a tela abaixo, clica em next e faça a instalação, pronto já esta ok para fazer as atualizações dos dispositivos:



Como atualizar o firmware utilizando o RSU

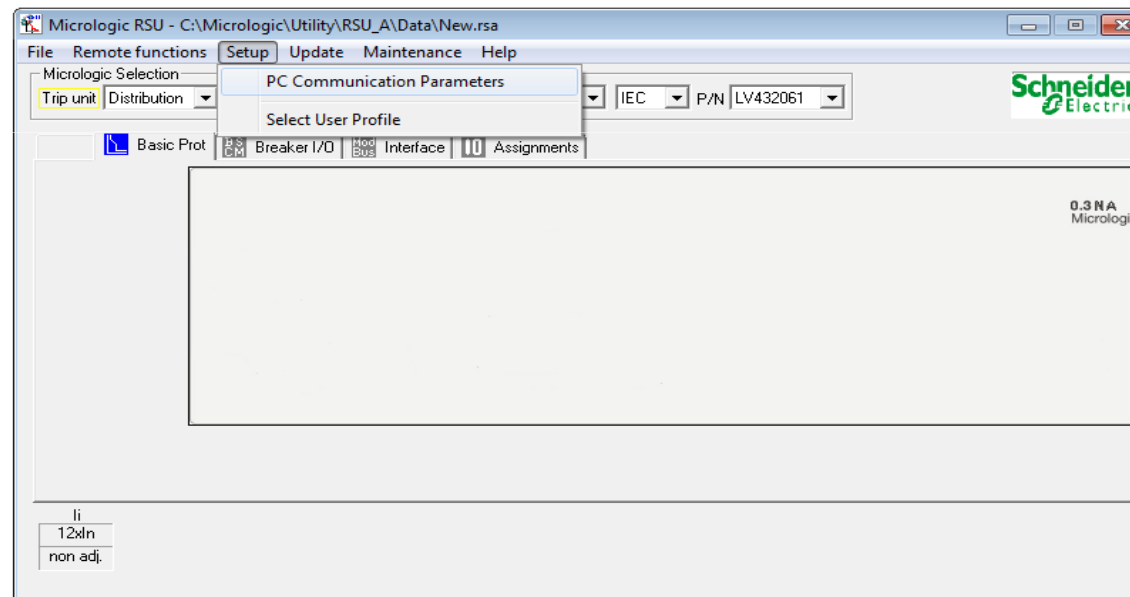
1) Conectar no seu computador os dispositivos, para o exemplo, estamos utilizando o disjuntor compact NSX, mas o exemplo serve para o Compact NS e Masterpact NT/NW



Como atualizar o firmware utilizando o RSU

2) Abrir o RSU e conectar.

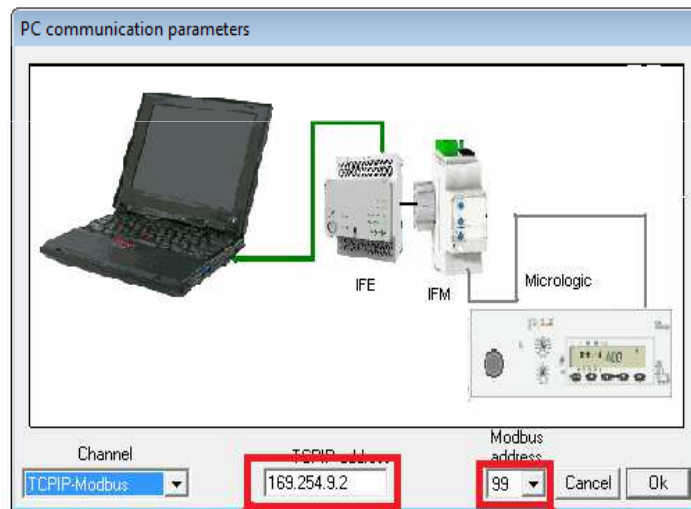
Abra o software RSU, clique em **Setup>PC Communication Parameters**



Como atualizar o firmware utilizando o RSU

Nesta tela, você irá escolher a arquitetura de sua rede e identificar o endereço do Disjuntor que deseja buscar. **Clique OK:**

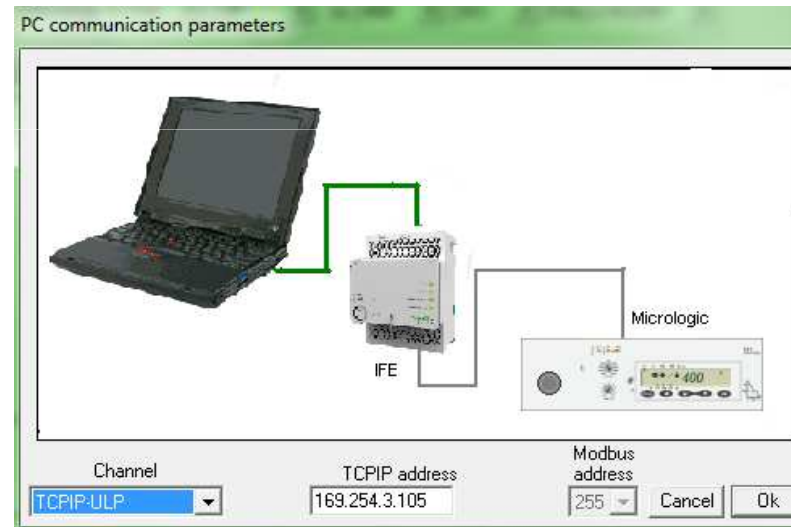
Ligação Pelo IFM



Endereço do IFE

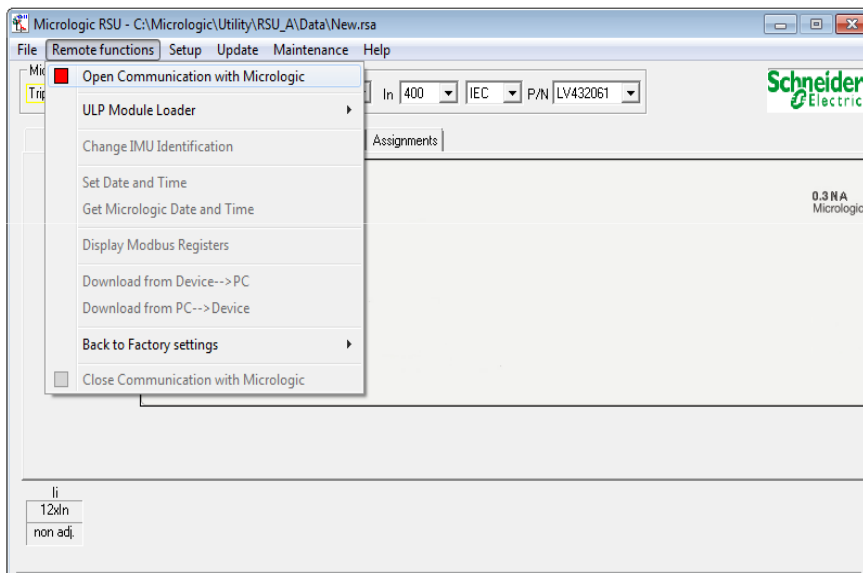
Endereço do IFM

Ligação Pelo IFE

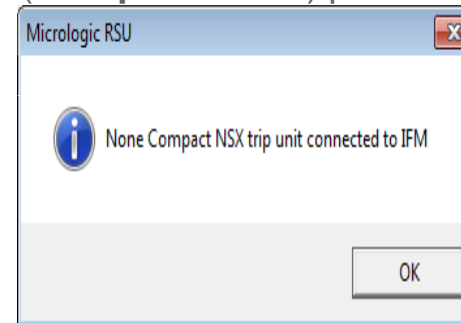


Como atualizar o firmware utilizando o RSU

Agora, na aba **Remote functions**, clique em **Open Communication with Micrologic**:

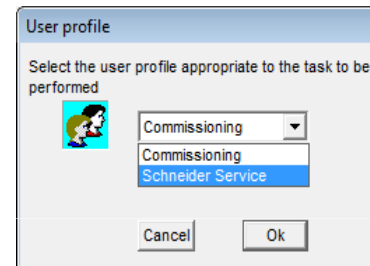
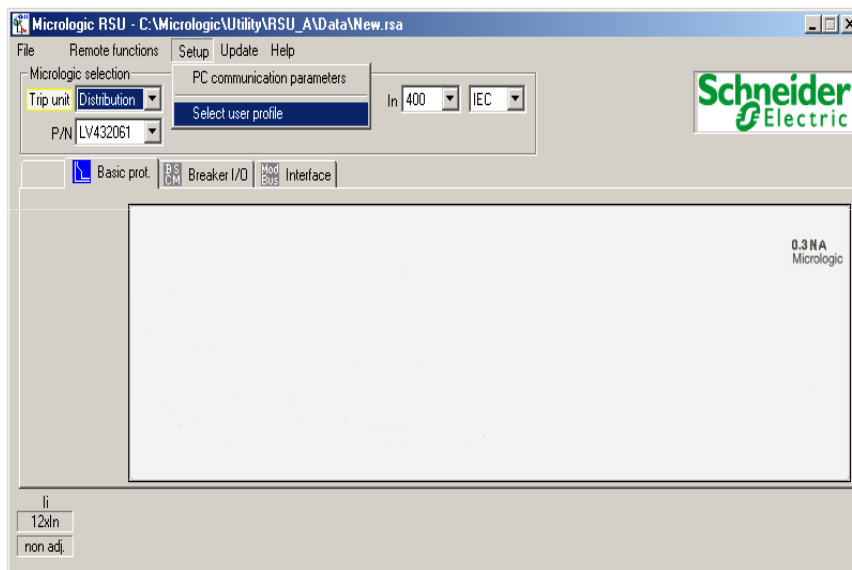


Se o disjuntor não for um NSX, o programa exibirá a seguinte mensagem (**sem problemas**) pode continuar



Como atualizar o firmware utilizando o RSU

A seguir, entre no menu **Setup>Select user profile** e selecione **Schneider Service**:



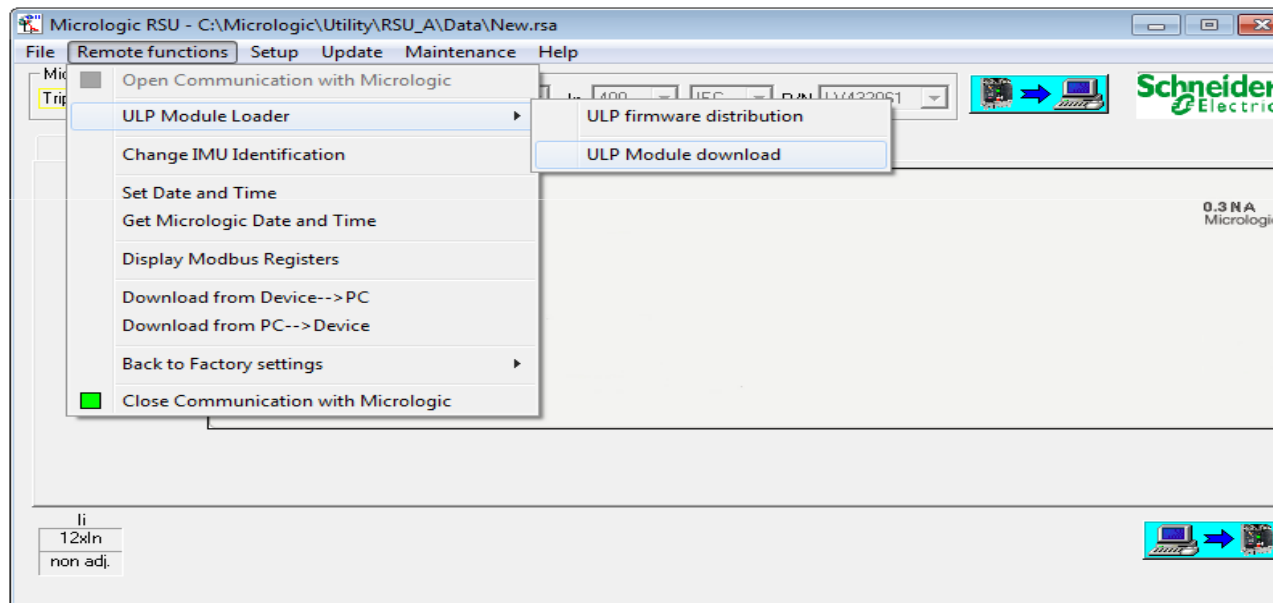
A senha padrão para este acesso é Schneider (atenção para letras maiúsculas e minúsculas).



Clique em OK e você já estará operando com este usuário:

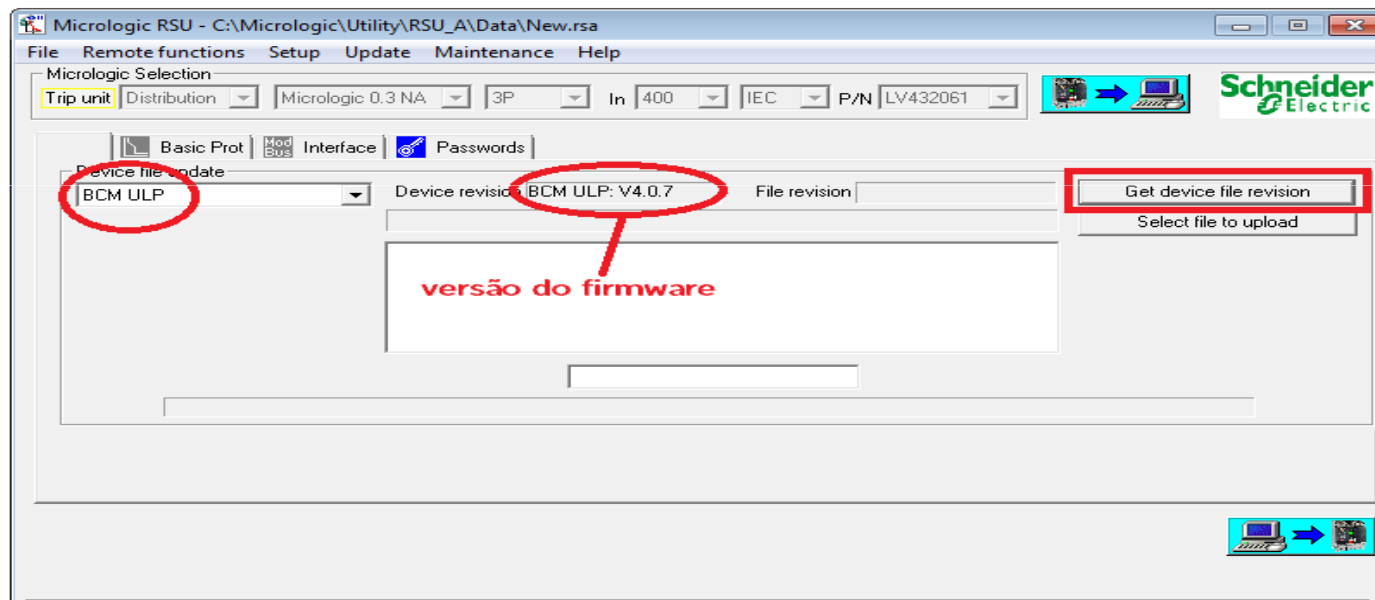
Como atualizar o firmware utilizando o RSU

Agora entre no menu Remote **Functions>ULP Module Loader>ULP Module Download:**



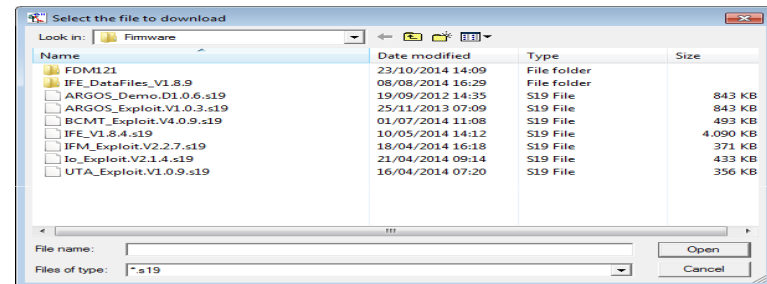
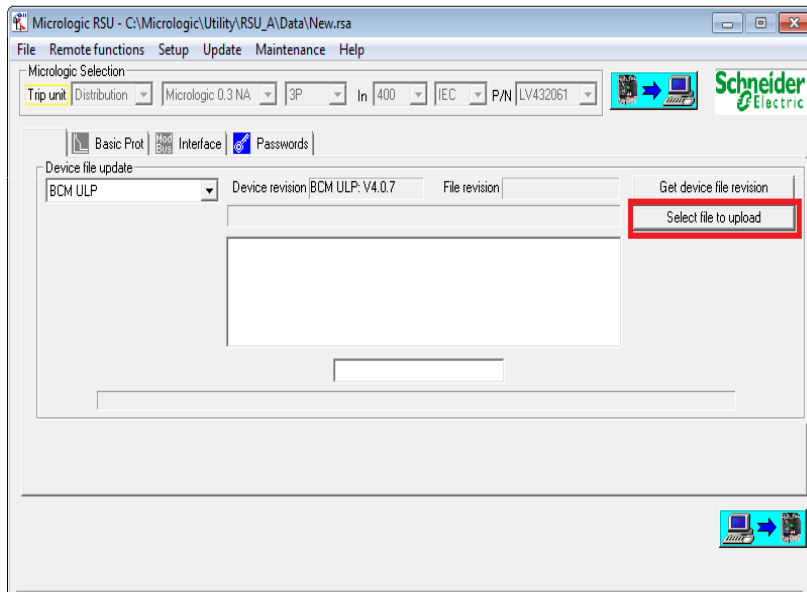
Como atualizar o firmware utilizando o RSU

- Na tela que irá surgir, para verificar a versão do firmware, escolha o equipamento do lado esquerdo da tela e clique em **Get device file revision**:



Como atualizar o firmware utilizando o RSU

- Caso o equipamento não possua a última versão do firmware, para atualizá-lo, clique em **Select File to Upload** e selecione a última versão



Selecione a última versão do firme e, para efetuarmos a sua instalação, devemos clicar no ícone de transferência do PC para o Disjuntor:



Ao término da instalação, o RSU mostrará que o processo foi concluído, assim como o próprio display da Micrologic.:



Life Is On

Life Is On

Schneider
Electric