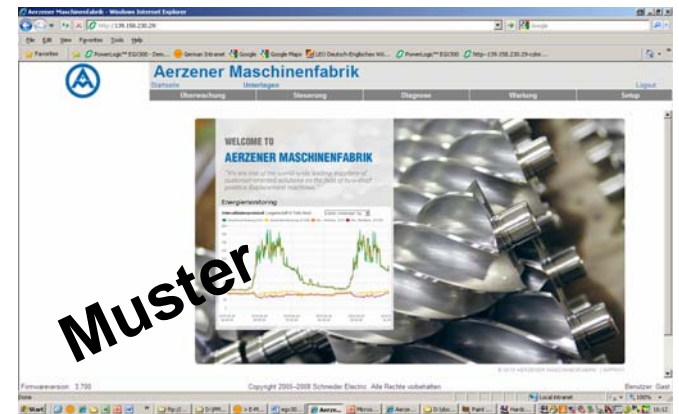
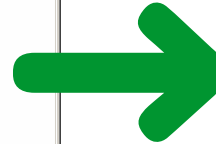
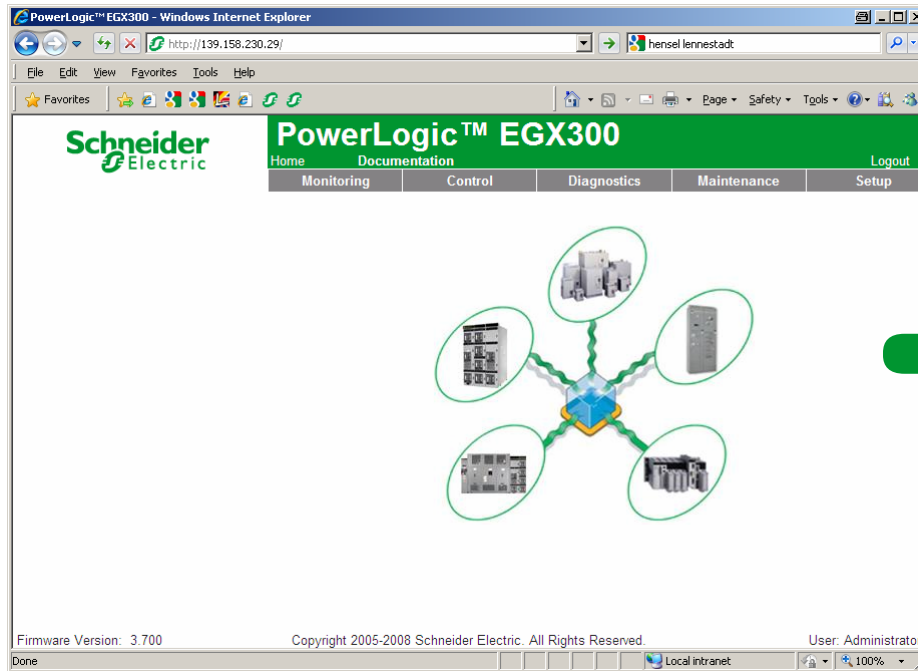


# EGX300

graphische Anpassung in 4 Schritten



# Schritt 1 - Logo und Startgraphik erstellen

## Vorgaben für Logo

Dateiname: logo\_custom.jpg

ca. 284x68 pixels für opt. Darstellung



## Vorgaben für Startseitengraphik

Dateiname: splash\_custom.jpg

ca. 640x480 pixels für opt. Darstellung



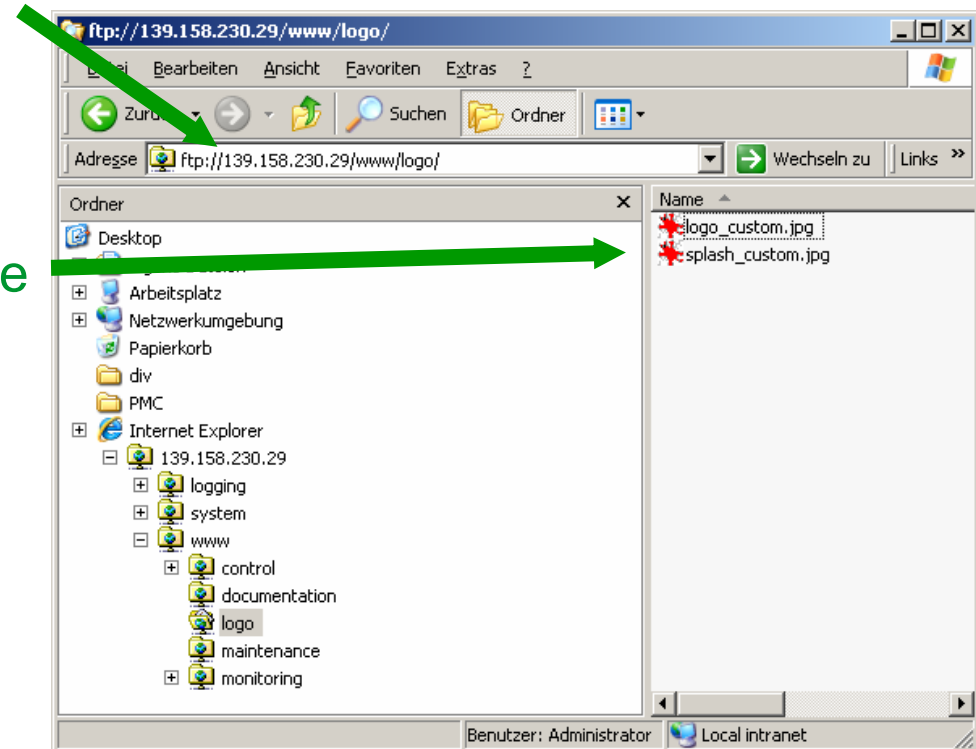
# Schritt 2 - Logo+Startgraphik übertragen

## Logo und Startseitengraphik auf das EGX300 kopieren

- Windows Explorer aufrufen
- Adresse: ftp://139.158.230.29/www/logo

statt 139.158.230.29 muß die tatsächliche IP Adresse des EGX300 im Format xxx.xxx.xxx.xxx verwendet werden

- Dateien einfügen per copy&paste



# Schritt 3 - Gerätename wählen

Gerätename = Text im Banner

Freie Texteingabe von bis zu 35 Zeichen  
über Menü „Setup > Präferenzen“

The screenshot displays a web browser window with the following elements:

- Browser Title:** 12345678901234567890123456789012345 - Windows Internet Explorer
- Address Bar:** http://139.158.230.3/index.shtml
- Page Header:** Schneider Electric logo and a green banner with the text "12345678901234567890123456789012345".
- Navigation Menu:** Startseite, Unterlagen, Logout, Überwachung, Steuerung, Diagnos..., Wartung, Setup.
- Left Menu:** Setup (expanded), Ethernet & TCP/IP, Serielle Schnittstelle, Verbindungen zu entfernten Geräten, Geräteliste, Geräteaufzeichnung, Geräteprotokolleexport, Datum und Uhrzeit, SNMP-Parameter, Modbus-TCP/IP-Filter, Unterlagenlinks, Benutzerkonten, Webseitenzugriff, **Präferenzen**, Anzeigbare Gerätetypen.
- Präferenzen Form:**
  - Gerätename: 12345678901234567890123456789012345
  - Voreingestellte Startseite: Startseite
  - Echtzeit-Abtastrate: 5 (Sekunden)
  - Häufigkeit der Kommunikationsprüfung: 15 (Minuten)
  - Übernehmen button
- Footer:** Firmwareversion: 3,900; Copyright 2005-2011 Schneider Electric. Alle Rechte vorbehalten.; Benutzer: AdministratorD.

# Schritt 3 - Farben für Banner und Text

Farbe des Banners bzw. des Texts

Farbanpassung über Webseite

[http://139.158.230.29/colors\\_custom.shtml](http://139.158.230.29/colors_custom.shtml)

statt 139.158.230.29 muß die tatsächliche IP Adresse des EGX300  
im Format xxx.xxx.xxx.xxx verwendet werden

Auswahl über  
RGB Farbton z.B.

- R 230
- G 0
- B 3

